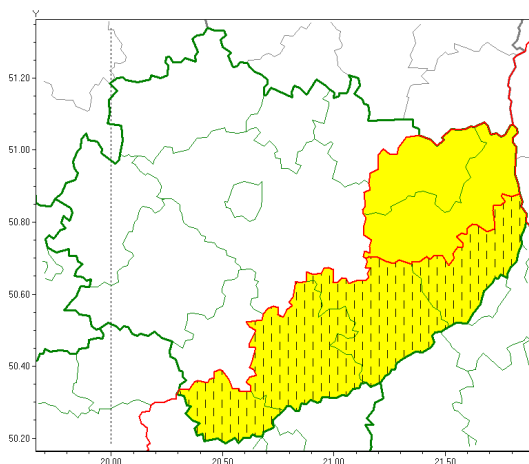




Zasięg ostrzeżeń w województwie

Gęsta mgła
2020-01-19 15:30



WOJEWÓDZTWO WI TOKRZYSKIE
OSTRZEŻENIA METEOROLOGICZNE ZBIORCZO NR 7
WYKAZ OBOWIĄZUJĄCYCH OSTRZEŻEŃ
o godz. 15:30 dnia 19.01.2020

Zjawisko/Stopień zagrożenia	Gęsta mgła/1
Obszar (w nawiasie numer ostrzeżenia dla powiatu)	powiaty: opatowski(5), ostrowiecki(5)
Ważność	od godz. 15:40 dnia 19.01.2020 do godz. 09:30 dnia 20.01.2020
Prawdopodobieństwo	90%
Przebieg	Prognozuje się gęste mgły, miejscami mroźne, w zasięgu których widzialność wynosi miejscami od 50 m do 200 m.
SMS	IMGW-PIB OSTRZEGA: MGŁA/1 w woj. świętokrzyskie (2 powiaty) od 15:40/19.01 do 09:30/20.01.2020 widzialność 50 m. Dotyczy powiatów: opatowski i ostrowiecki.
RSO	Woj. świętokrzyskie (2 powiaty), IMGW-PIB wydał ostrzeżenie pierwszego stopnia o silnych mgłach
Uwagi	Brak.
Zjawisko/Stopień zagrożenia	Gęsta mgła/1 ZMIANA
Obszar (w nawiasie numer ostrzeżenia dla powiatu)	powiaty: buski(6), kazimierski(6), sandomierski(5), staszowski(5)
Ważność	od godz. 14:40 dnia 19.01.2020 do godz. 09:30 dnia 20.01.2020
Prawdopodobieństwo	90%



Przebieg	Prognozuje się gęste mgły, miejscami mroźne, w zasięgu których widzialność może wynosić miejscami od 50 m do 200 m.
SMS	IMGW-PIB OSTRZEGA: MGŁA/1 w powiatach: buski, kazimierski, sandomierski i staszowski.
RSO	Woj. powiaty: buski, kazimierski, sandomierski, staszowski, IMGW-PIB wydał ostrzeżenie pierwszego stopnia o silnych mgłach
Uwagi	Brak.
Dyrektor synoptyk IMGW-PIB	Witold Wiśniewski
<p>Opracowanie niniejsze i jego format, jako przedmiot prawa autorskiego podlega ochronie prawnej, zgodnie z przepisami ustawy z dnia 4 lutego 1994r o prawie autorskim i prawach pokrewnych (dz. U. z 2006 r. Nr 90, poz. 631 z późn. zm.).</p> <p>Wszelkie dalsze udostępnianie, rozpowszechnianie (przedruk, kopiowanie, wiadomości sms) jest dozwolone wyłącznie w formie dosłownej z bezwzględnym wskazaniem źródła informacji tj. IMGW-PIB.</p>	