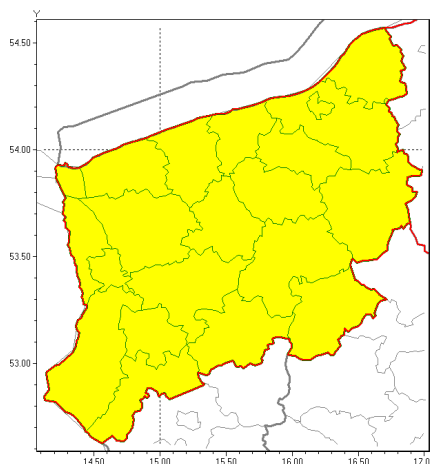




Zasięg ostrzeżeń w województwie

Burze z gradem  
2021-05-17 13:01



**WOJEWÓDZTWO ZACHODNIOPOMORSKIE**  
**OSTRZEŻENIA METEOROLOGICZNE ZBIORCZO NR 72**  
**WYKAZ OBOWIĄZUJĄCYCH OSTRZEŻEŃ**  
**o godz. 13:01 dnia 17.05.2021**

Zjawisko/Stopień zagrożenia	Burze z gradem/1
Obszar (w nawiasie numer ostrzeżenia dla powiatu)	powiaty: białogardzki(47), choszczeński(48), drawski(52), goleniowski(40), gryficki(38), gryfiński(40), kamieński(34), kołobrzeski(39), Koszalin(47), koszaliński(50), łobeski(45), mieliborski(43), policki(38), pyrzycki(42), sławieński(48), stargardzki(46), Szczecin(37), szczecinecki(52), widwiński(48), winowajski(32), wałecki(52)
Ważność	od godz. 13:15 dnia 17.05.2021 do godz. 21:00 dnia 17.05.2021
Prawdopodobieństwo	80%
Przebieg	Obserwowane są i nadal prognozowane są burze, którym miejscami będą towarzyszyć opady deszczu od 15 mm do 20 mm, lokalnie do 30 mm oraz porywy wiatru do 75 km/h. Miejscami grad.
SMS	IMGW-PIB OSTRZEGA: BURZE Z GRADEM/1 zachodniopomorskie (wszystkie powiaty) od 13:15/17.05 do 21:00/17.05.2021 deszcz 30 mm, grad, porywy 75 km/h. Dotyczy powiatów: wszystkie powiaty.
RSO	Woj. zachodniopomorskie (wszystkie powiaty), IMGW-PIB wydał ostrzeżenie pierwszego stopnia o burzach z gradem
Uwagi	Brak.
Dyurny synoptyk IMGW-PIB	Małgorzata Bachmatiuk



Instytut Meteorologii i Gospodarki Wodnej - Państwowy Instytut Badawczy  
**Biuro Meteorologicznych Prognoz Morskich - Wydział w Szczecinie**

70-800 Szczecin ul. Przestrzenna 10

tel: 914342012, fax: 914691785

email: [meteo.szczecin@imgw.pl](mailto:meteo.szczecin@imgw.pl)

www: [www: www.imgw.pl](http://www.imgw.pl)

Opracowanie niniejsze i jego format, jako przedmiot prawa autorskiego podlega ochronie prawnej, zgodnie z przepisami ustawy z dnia 4 lutego 1994r o prawie autorskim i prawach pokrewnych (dz. U. z 2006 r. Nr 90, poz. 631 z późn. zm.).

Wszelkie dalsze udostępnianie, rozpowszechnianie (przedruk, kopiowanie, wiadomości sms) jest dozwolone wyłącznie w formie dosłownej z bezwzględnym wskazaniem źródła informacji tj. IMGW-PIB.