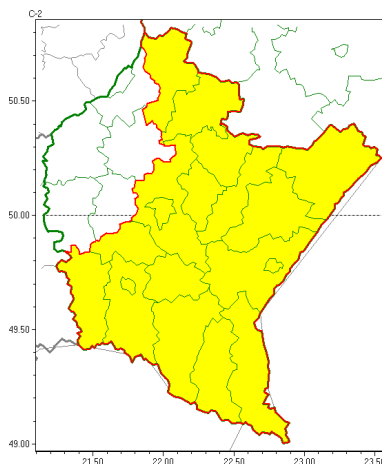




Zasięg ostrzeżeń w województwie

Oblodzenie  
2022-02-23 12:42



**WOJEWÓDZTWO PODKARPACKIE**  
**OSTRZEŻENIA METEOROLOGICZNE ZBIORCZO NR 50**  
**WYKAZ OBLODZENIA I INNYCH ZAGROZEŃ**  
**o godz. 12:42 dnia 23.02.2022**

Zjawisko/Stopień zagrożenia	Oblodzenie/1
Obszar (w nawiasie numer ostrzeżenia dla powiatu)	powiaty: bieszczadzki(38), brzozowski(26), jarosławski(24), jasielski(37), Krosno(30), krośnieński(36), leski(38), leżajski(23), lubaczowski(24), Łańcut(23), niżański(23), przemyski(26), Przemyśl(26), przeworski(23), rzeszowski(23), Rzeszów(23), sanocki(36), stalowowolski(23), strzyżowski(23)
Ważność	od godz. 20:00 dnia 23.02.2022 do godz. 08:00 dnia 24.02.2022
Prawdopodobieństwo	75%
Przebieg	Prognozuje się miejscami zamarzanie mokrej nawierzchni dróg i chodników po słabych opadach mokrego śniegu, deszczu ze śniegiem i deszczu, powodujących ich oblodzenie. Temperatura minimalna od -4°C do 1°C, temperatura minimalna przy gruncie od -5°C do -2°C
SMS	IMGW-PIB OSTRZEGA: OBLODZENIE/1 podkarpackie (19 powiatów) od 20:00/23.02 do 08:00/24.02.2022 temp. min. od -4 st. do 1 st., przy gruncie do -5 st., lisko. Dotyczy powiatów: bieszczadzki, brzozowski, jarosławski, jasielski, Krosno, krośnieński, leski, leżajski, lubaczowski, Łańcut, niżański, przemyski, Przemyśl, przeworski, rzeszowski, Rzeszów, sanocki, stalowowolski i strzyżowski.
RSO	Woj. podkarpackie (19 powiatów), IMGW-PIB wydał ostrzeżenie pierwszego stopnia o oblodzeniu
Uwagi	Brak.
Dyżurny synoptyk IMGW-PIB	Dorota Pacocha



Instytut Meteorologii i Gospodarki Wodnej - Państwowy Instytut Badawczy  
**Centralne Biuro Prognoz Meteorologicznych - Wydział w Warszawie**

01-673 Warszawa ul. Podleśna 61

tel: 22 5694151, kom. 781774153, fax: 022-5694151

email: [meteo.warszawa@imgw.pl](mailto:meteo.warszawa@imgw.pl)

www: [www: www.imgw.pl](http://www.imgw.pl)

Opracowanie niniejsze i jego format, jako przedmiot prawa autorskiego podlega ochronie prawnej, zgodnie z przepisami ustawy z dnia 4 lutego 1994r o prawie autorskim i prawach pokrewnych (dz. U. z 2006 r. Nr 90, poz. 631 z późn. zm.).

Wszelkie dalsze udostępnianie, rozpowszechnianie (przedruk, kopiowanie, wiadomości sms) jest dozwolone wyłącznie w formie dosłownej z bezwzględnym wskazaniem źródła informacji tj. IMGW-PIB.