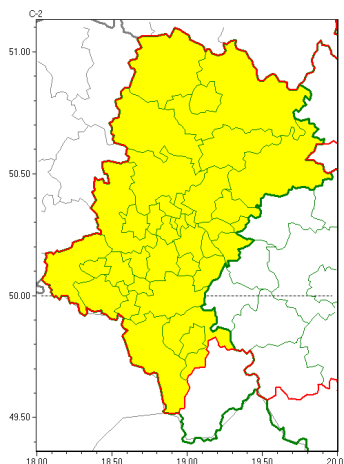




Zasięg ostrzeżeń w województwie

Przymrozki
2022-04-10 12:17



WOJEWÓDZTWO ŁÓDZKIE
OSTRZEŻENIA METEOROLOGICZNE ZBIORCZO NR 62
WYKAZ OBSZARÓW Z OSTRZEŻENIAMI
o godz. 12:17 dnia 10.04.2022

Zjawisko/Stopień zagrożenia	Przymrozki/1
Obszar (w nawiasie numer ostrzeżenia dla powiatu)	powiaty: białski(29), bielski(45), Bielsko-Biała(44), bieruńsko-lędzki(27), Bytom(28), Chorzów(27), cieszyński(49), Częstochowa(29), częstochowski(29), Dąbrowa Górnicza(29), Gliwice(27), gliwicki(27), Jastrzębie-Zdrój(30), Jaworzno(27), Katowice(27), kłobucki(29), lubliniecki(28), mikołowski(27), Mysłowice(27), myszkowski(29), Piekary Śląskie(28), pszczyński(31), raciborski(29), Ruda Śląska(27), rybnicki(29), Rybnik(29), Siemianowice Śląskie(28), Sosnowiec(28), wiłkowice(27), tarnogórski(28), Tychy(27), wodzisławski(30), Zabrze(27), zawierciański(29), żywiec(29)
Ważność	od godz. 21:00 dnia 10.04.2022 do godz. 07:30 dnia 11.04.2022
Prawdopodobieństwo	80%
Przebieg	Miejscami prognozowany jest spadek temperatury powietrza do -2°C, przy gruncie do -4°C.
SMS	IMGW-PIB OSTRZEGA: PRZYMROZKI/1 Łódzkie (35 powiatów) od 21:00/10.04 do 07:30/11.04.2022 temp. min -2st., przy gruncie -4st. Dotyczy powiatów: białski, bielski, Bielsko-Biała, bieruńsko-lędzki, Bytom, Chorzów, cieszyński, Częstochowa, częstochowski, Dąbrowa Górnicza, Gliwice, gliwicki, Jastrzębie-Zdrój, Jaworzno, Katowice, kłobucki, lubliniecki, mikołowski, Mysłowice, myszkowski, Piekary Śląskie, pszczyński, raciborski, Ruda Śląska, rybnicki, Rybnik, Siemianowice Śląskie, Sosnowiec, wiłkowice, tarnogórski, Tychy, wodzisławski, Zabrze, zawierciański i żywiec.
RSO	Woj. Łódzkie (35 powiatów), IMGW-PIB wydał ostrzeżenie pierwszego stopnia o przymrozkach
Uwagi	Brak.



Instytut Meteorologii i Gospodarki Wodnej - Państwowy Instytut Badawczy

Biuro Prognoz Meteorologicznych w Krakowie

30-215 Kraków ul. Piotra Borowego 14

tel: 12-6398150, fax: 12-4251973

email: meteo.krakow@imgw.pl

www: [www: www.imgw.pl](http://www.imgw.pl)

Dyurny synoptyk IMGW-PIB	Witold Wiśniewski
<p>Opracowanie niniejsze i jego format, jako przedmiot prawa autorskiego podlega ochronie prawnej, zgodnie z przepisami ustawy z dnia 4 lutego 1994r o prawie autorskim i prawach pokrewnych (dz. U. z 2006 r. Nr 90, poz. 631 z późn. zm.).</p> <p>Wszelkie dalsze udostępnianie, rozpowszechnianie (przedruk, kopiowanie, wiadomości sms) jest dozwolone wyłącznie w formie dosłownej z bezwzględnym wskazaniem źródła informacji tj. IMGW-PIB.</p>	