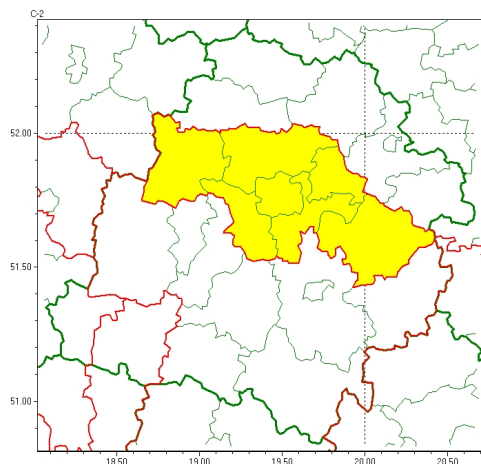


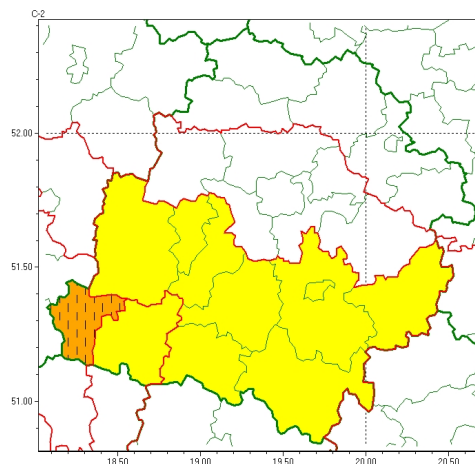


Zasięg ostrzeżeń w województwie

Intensywne opady deszczu
2024-08-02 22:58



Silny deszcz z burzami
2024-08-02 22:58



WOJEWÓDZTWO ŁÓDZKIE
OSTRZEŻENIA METEOROLOGICZNE ZBIORCZO NR 197
WYKAZ OBOWIAZUJĄCYCH OSTRZEŻEŃ
o godz. 22:58 dnia 02.08.2024

Zjawisko/Stopień zagrożenia	Intensywne opady deszczu/1
Obszar (w nawiasie numer ostrzeżenia dla powiatu)	powiaty: brzeski(87), łódzki wschodni(87), Łódź (85), pabianicki(83), poddębicki(81), tomaszowski(89), zgierski(85)
Ważność	od godz. 22:40 dnia 02.08.2024 do godz. 08:00 dnia 03.08.2024
Prawdopodobieństwo	80%
Przebieg	Prognozowane są opady deszczu o natężeniu umiarkowanym, okresami silnym. Prognozowana wysokość opadów do 40 mm.
SMS	IMGW-PIB OSTRZEGA: DESZCZ/1 łódzkie (7 powiatów) od 22:40/02.08 do 08:00/03.08.2024 40 mm. Dotyczy powiatów: brzeski, łódzki wschodni, Łódź, pabianicki, poddębicki, tomaszowski i zgierski.
RSO	Woj. łódzkie (7 powiatów), IMGW-PIB wydał ostrzeżenie pierwszego stopnia o intensywnych opadach deszczu
Uwagi	Brak.
Zjawisko/Stopień zagrożenia	Silny deszcz z burzami/2 ZMIANA
Obszar (w nawiasie numer ostrzeżenia dla powiatu)	powiaty: wieruszowski(79)
Ważność	od godz. 21:33 dnia 02.08.2024 do godz. 04:00 dnia 03.08.2024
Prawdopodobieństwo	80%



Przebieg	Prognozowane są opady deszczu o natężeniu umiarkowanym, okresami silnym. Wysoko opadu miejscami do 80 mm. Opadom towarzyszą mogą lokalnie burze z porywami wiatru do 60 km/h.
SMS	IMGW-PIB OSTRZEGA: DESZCZ i BURZE/2 łódzkie (1 powiat) od 21:33/02.08 do 04:00/03.08.2024 80 mm; porywy 60 km/h. Dotyczy powiatów: wieruszowski.
RSO	Woj. łódzkie (1 powiat), IMGW-PIB wydał ostrzeżenie drugiego stopnia o intensywnych opadach deszczu z burzami
Uwagi	Brak.
Zjawisko/Stopień zagrożenia	Silny deszcz z burzami/1
Obszar (w nawiasie numer ostrzeżenia dla powiatu)	powiaty: wieluński(81)
Ważność	od godz. 06:00 dnia 02.08.2024 do godz. 04:00 dnia 03.08.2024
Prawdopodobieństwo	80%
Przebieg	Prognozowane są opady deszczu o natężeniu umiarkowanym, okresami silnym. Wysoko opadu do 55 mm. Opadom towarzyszą będą burze z porywami wiatru do 65 km/h. Możliwy drobny grad.
SMS	IMGW-PIB OSTRZEGA: DESZCZ i BURZE/1 łódzkie (1 powiat) od 06:00/02.08 do 04:00/03.08.2024 55 mm, porywy 65 km/h, grad. Dotyczy powiatów: wieluński.
RSO	Woj. łódzkie (1 powiat), IMGW-PIB wydał ostrzeżenie pierwszego stopnia o intensywnych opadach deszczu z burzami
Uwagi	Brak.
Zjawisko/Stopień zagrożenia	Silny deszcz z burzami/1
Obszar (w nawiasie numer ostrzeżenia dla powiatu)	powiaty: bełchatowski(86), łaski(81), opoczyński(93), pajczański(83), piotrkowski(91), Piotrków Trybunalski(91), radomszczański(92), sieradzki(79), zduńskowolski(80)
Ważność	od godz. 20:00 dnia 02.08.2024 do godz. 09:00 dnia 03.08.2024
Prawdopodobieństwo	85%
Przebieg	Prognozowane są opady deszczu o natężeniu umiarkowanym, okresami silnym. Wysoko opadu od 40 mm do 55 mm. W nocy opadom towarzyszą będą lokalne burze z porywami wiatru do 60 km/h.
SMS	IMGW-PIB OSTRZEGA: DESZCZ i BURZE/1 łódzkie (9 powiatów) od 20:00/02.08 do 09:00/03.08.2024 55 mm; porywy 60 km/h. Dotyczy powiatów: bełchatowski, łaski, opoczyński, pajczański, piotrkowski, Piotrków Trybunalski, radomszczański, sieradzki i zduńskowolski.
RSO	Woj. łódzkie (9 powiatów), IMGW-PIB wydał ostrzeżenie pierwszego stopnia o intensywnych opadach deszczu z burzami
Uwagi	Brak.



Instytut Meteorologii i Gospodarki Wodnej - Państwowy Instytut Badawczy
Centralne Biuro Prognoz Meteorologicznych - Wydział w Warszawie

01-673 Warszawa ul. Podleśna 61

tel: 22 5694151, kom. 781774153, fax: 022-5694151

email: meteo.wschod@imgw.pl

www: www.imgw.pl

Opracowanie niniejsze i jego format, jako przedmiot prawa autorskiego podlega ochronie prawnej, zgodnie z przepisami ustawy z dnia 4 lutego 1994r o prawie autorskim i prawach pokrewnych (dz. U. z 2006 r. Nr 90, poz. 631 z późn. zm.).

Wszelkie dalsze udostępnianie, rozpowszechnianie (przedruk, kopiowanie, wiadomości sms) jest dozwolone wyłącznie w formie dosłownej z bezwzględnym wskazaniem źródła informacji tj. IMGW-PIB.