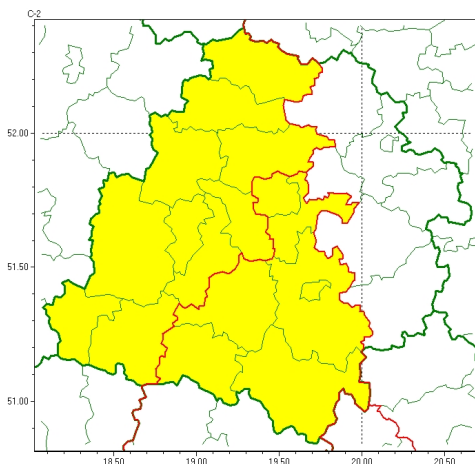




Zasięg ostrzeżeń w województwie

Burze
2024-08-04 08:43



WOJEWÓDZTWO ŁÓDZKIE
OSTRZEŻENIA METEOROLOGICZNE ZBIORCZO NR 200
WYKAZ OBOWIAZUJĄCYCH OSTRZEŻEŃ
o godz. 08:43 dnia 04.08.2024

Zjawisko/Stopień zagrożenia	Burze/1
Obszar (w nawiasie numer ostrzeżenia dla powiatu)	powiaty: bełchatowski(87), łódzki wschodni(88), Łódź (86), pajczański(84), piotrkowski(92), Piotrków Trybunalski(92), radomski(93)
Ważność	od godz. 16:00 dnia 04.08.2024 do godz. 22:00 dnia 04.08.2024
Prawdopodobieństwo	85%
Przebieg	Prognozowane są burze, którym miejscami będą towarzyszyć silne opady deszczu od 20 mm do 30 mm oraz porywy wiatru do 70 km/h. Lokalnie grad.
SMS	IMGW-PIB OSTRZEŻEGA: BURZE/1 łódzkie (7 powiatów) od 16:00/04.08 do 22:00/04.08.2024 deszcz 30 mm, porywy 70 km/h, grad. Dotyczy powiatów: bełchatowski, łódzki wschodni, Łódź, pajczański, piotrkowski, Piotrków Trybunalski i radomski.
RSO	Woj. łódzkie (7 powiatów), IMGW-PIB wydał ostrzeżenie pierwszego stopnia o burzach
Uwagi	Brak.
Zjawisko/Stopień zagrożenia	Burze/1
Obszar (w nawiasie numer ostrzeżenia dla powiatu)	powiaty: kutnowski(80), łaski(82), łowicki(79), pabianicki(84), poddębicki(82), sieradzki(80), wieluński(82), wieruszowski(80), zduńskowolski(81), zgierski(86)
Ważność	od godz. 14:00 dnia 04.08.2024 do godz. 22:00 dnia 04.08.2024
Prawdopodobieństwo	80%
Przebieg	Prognozowane są burze, którym miejscami będą towarzyszyć silne opady deszczu od 20 mm do 30 mm oraz porywy wiatru do 70 km/h. Lokalnie grad.



Instytut Meteorologii i Gospodarki Wodnej - Państwowy Instytut Badawczy
Centralne Biuro Prognoz Meteorologicznych - Wydział w Warszawie

01-673 Warszawa ul. Podleśna 61

tel: 22 5694151, kom. 781774153, fax: 022-5694151

email: meteo.wschod@imgw.pl

www: www.imgw.pl

SMS	IMGW-PIB OSTRZEGA: BURZE/1 łódzkie (10 powiatów) od 14:00/04.08 do 22:00/04.08.2024 deszcz 30 mm, porywy 70 km/h, grad. Dotyczy powiatów: kutnowski, łaski, łęczycki, pabianicki, poddębicki, sieradzki, wieluński, wieruszowski, zduńskowolski i zgierski.
RSO	Woj. łódzkie (10 powiatów), IMGW-PIB wydał ostrzeżenie pierwszego stopnia o burzach
Uwagi	Brak.
<p>Opracowanie niniejsze i jego format, jako przedmiot prawa autorskiego podlega ochronie prawnej, zgodnie z przepisami ustawy z dnia 4 lutego 1994r o prawie autorskim i prawach pokrewnych (dz. U. z 2006 r. Nr 90, poz. 631 z późn. zm.).</p> <p>Wszelkie dalsze udostępnianie, rozpowszechnianie (przedruk, kopiowanie, wiadomości sms) jest dozwolone wyłącznie w formie dosłownej z bezwzględnym wskazaniem źródła informacji tj. IMGW-PIB.</p>	