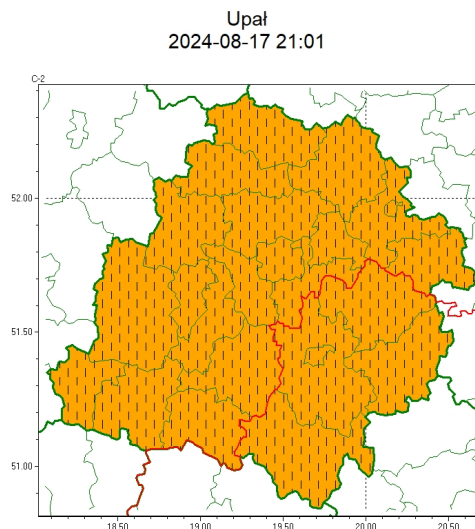
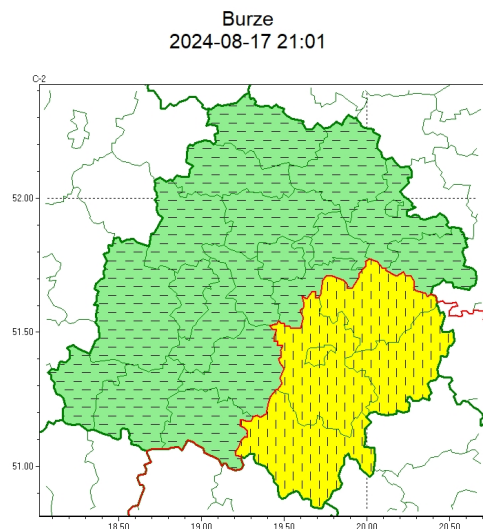




Zasięg ostrzeżeń w województwie



**WOJEWÓDZTWO ŁÓDZKIE**  
**OSTRZEŻENIA METEOROLOGICZNE ZBIORCZO NR 212**  
**WYKAZ OBOWIĄZUJĄCYCH OSTRZEŻEŃ**  
**o godz. 21:01 dnia 17.08.2024**

Zjawisko/Stopień zagrożenia	Burze/1 ODWOŁANIE
Obszar (w nawiasie numer ostrzeżenia dla powiatu)	powiaty: brzeski(92), kutnowski(85), łęczycki(84), łowicki(90), poddębicki(87), rawski(92), Skierniewice(93), skierniewicki(93), zgierski(91)
Czas odwołania	godz. 20:56 dnia 17.08.2024
Przyczyna	Zjawisko zakończyło się
SMS	IMGW-PIB INFORMUJE: BURZE/- łódzkie (9 powiatów) 20:56/17.08.2024 ZJAWISKO ZAKOŃCZYŁO SIĘ. Dotyczy powiatów: brzeski, kutnowski, łęczycki, łowicki, poddębicki, rawski, Skierniewice, skierniewicki i zgierski.
RSO	Woj. łódzkie (9 powiatów), IMGW-PIB odwołał ostrzeżenie pierwszego stopnia o burzach
Uwagi	Brak.
Zjawisko/Stopień zagrożenia	Burze/2 ODWOŁANIE
Obszar (w nawiasie numer ostrzeżenia dla powiatu)	powiaty: bełchatowski(92), łaski(87), łódzki wschodni(93), Łódź (91), pabianicki(89), pajęczański(88), sieradzki(84), wieluński(86), wierszowski(84), zduńskowolski(86)
Czas odwołania	godz. 20:56 dnia 17.08.2024
Przyczyna	Zjawisko zakończyło się
SMS	IMGW-PIB INFORMUJE: BURZE/- łódzkie (10 powiatów) 20:56/17.08.2024 ZJAWISKO ZAKOŃCZYŁO SIĘ. Dotyczy powiatów: bełchatowski, łaski, łódzki wschodni, Łódź, pabianicki, pajęczański, sieradzki, wieluński, wierszowski i zduńskowolski.
RSO	Woj. łódzkie (10 powiatów), IMGW-PIB odwołał ostrzeżenie pierwszego stopnia o burzach



Uwagi	Brak.
<b>Zjawisko/Stopień zagrożenia</b>	Burze/1 ZMIANA
Obszar (w nawiasie numer ostrzeżenia dla powiatu)	powiaty: opoczyński(98), piotrkowski(97), Piotrków Trybunalski(97), radomszczański(97), tomaszowski(94)
Ważność	od godz. 20:55 dnia 17.08.2024 do godz. 06:00 dnia 18.08.2024
Prawdopodobieństwo	80%
Przebieg	Prognozowane są burze, którym miejscami będą towarzyszyć silne opady deszczu od 20 mm do 35 mm oraz porywy wiatru do 85 km/h. Lokalnie grad.
SMS	IMGW-PIB OSTRZEGA: BURZE/1 łódzkie (5 powiatów) od 20:55/17.08 do 06:00/18.08.2024 deszcz 35 mm, porywy 85 km/h, grad. Dotyczy powiatów: opoczyński, piotrkowski, Piotrków Trybunalski, radomszczański i tomaszowski.
RSO	Woj. łódzkie (5 powiatów), IMGW-PIB wydał ostrzeżenie pierwszego stopnia o burzach
Uwagi	Brak.
<b>Zjawisko/Stopień zagrożenia</b>	Upały/2 ZMIANA
Obszar (w nawiasie numer ostrzeżenia dla powiatu)	powiaty: bełchatowski(90), brzeziński(90), kutnowski(83), łaski(85), Łęczycki(82), łowicki(88), łódzki wschodni(91), Łódź (89), opoczyński(96), pabianicki(87), pajczański(86), piotrkowski(95), Piotrków Trybunalski(95), poddębicki(85), radomszczański(95), rawski(90), sieradzki(82), Skierniewice(91), skierniewicki(91), tomaszowski(92), wieluński(84), wieruszowski(82), zduńskowolski(84), zgierski(89)
Ważność	od godz. 12:52 dnia 17.08.2024 do godz. 19:30 dnia 18.08.2024
Prawdopodobieństwo	80%
Przebieg	Prognozuje się upały. Temperatura maksymalna w dzień od 30°C do 33°C. Temperatura minimalna w nocy od 18°C do 20°C.
SMS	IMGW-PIB OSTRZEGA: UPAŁ/2 łódzkie (wszystkie powiaty) od 12:52/17.08 do 19:30/18.08.2024 temp. maks 33 st, temp min 18 st. Dotyczy powiatów: wszystkie powiaty.
RSO	Woj. łódzkie (wszystkie powiaty), IMGW-PIB wydał ostrzeżenie drugiego stopnia o upałach
Uwagi	Zmiana dotyczy wydłużenia trwania upałów dla powiatów zachodniej i centralnej części kraju w dniu 18.08.2024.
Opracowanie niniejsze i jego format, jako przedmiot prawa autorskiego podlega ochronie prawnej, zgodnie z przepisami ustawy z dnia 4 lutego 1994r o prawie autorskim i prawach pokrewnych (dz. U. z 2006 r. Nr 90, poz. 631 z późn. zm.). Wszelkie dalsze udostępnianie, rozpowszechnianie (przedruk, kopiowanie, wiadomości sms) jest dozwolone wyłącznie w formie dosłownej z bezwzględnym wskazaniem źródła informacji tj. IMGW-PIB.	