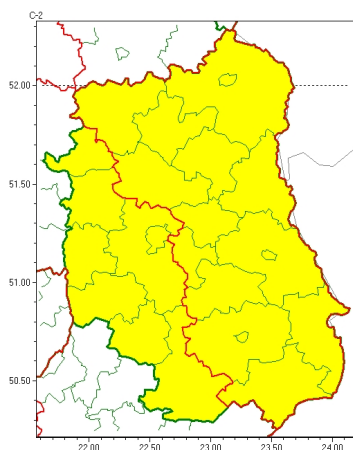


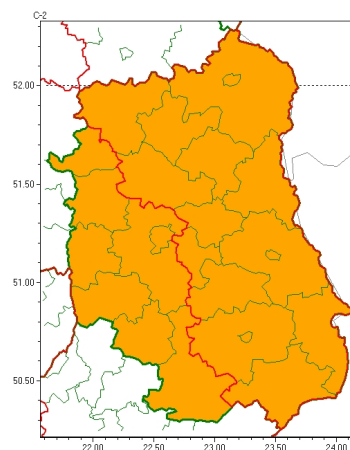


Zasięg ostrzeżeń w województwie

Burze  
2024-08-15 12:03



Upał  
2024-08-15 12:03



**WOJEWÓDZTWO LUBELSKIE**  
**OSTRZEŻENIA METEOROLOGICZNE ZBIORCZO NR 205**  
**WYKAZ OBOWIĄZUJĄCYCH OSTRZEŻEŃ**  
**o godz. 12:03 dnia 15.08.2024**

Zjawisko/Stopień zagrożenia	Burze/1
Obszar (w nawiasie numer ostrzeżenia dla powiatu)	powiaty: biłgorajski(99), janowski(98), kraśnicki(96), lubelski(91), Lublin(91), opolski(94), puławski(88), rycki(84)
Ważność	od godz. 23:00 dnia 15.08.2024 do godz. 08:00 dnia 16.08.2024
Prawdopodobieństwo	80%
Przebieg	Prognozowane są burze, którym miejscami będą towarzyszyć silne opady deszczu od 20 mm do 35 mm oraz porywy wiatru do 70 km/h. Lokalnie grad.
SMS	IMGW-PIB OSTRZEŻEGA: BURZE/1 lubelskie (8 powiatów) od 23:00/15.08 do 08:00/16.08.2024 deszcz 35 mm, porywy 70 km/h, grad. Dotyczy powiatów: biłgorajski, janowski, kraśnicki, lubelski, Lublin, opolski, puławski i rycki.
RSO	Woj. lubelskie (8 powiatów), IMGW-PIB wydał ostrzeżenie pierwszego stopnia o burzach
Uwagi	Brak.
Zjawisko/Stopień zagrożenia	Burze/1
Obszar (w nawiasie numer ostrzeżenia dla powiatu)	powiaty: bialski(82), Biała Podlaska(82), Chełm(93), chełmski(93), hrubieszowski(98), krasnostawski(96), lubartowski(85), Łęczyński(90), łukowski(84), parczewski(87), radzyński(84), widnicki(94), tomaszowski(102), włodawski(87), zamojski(99), Zamość(99)
Ważność	od godz. 02:00 dnia 16.08.2024 do godz. 10:00 dnia 16.08.2024
Prawdopodobieństwo	75%



<b>Przebieg</b>	Prognozowane s burze, którym miejscami b d towarzyszy silne opady deszczu od 20 mm do 35 mm oraz porywy wiatru do 70 km/h. Lokalnie grad.
<b>SMS</b>	IMGW-PIB OSTRZEGA: BURZE/1 lubelskie (16 powiatów) od 02:00/16.08 do 10:00/16.08.2024 deszcz 35 mm, porywy 70 km/h, grad. Dotyczy powiatów: bialski, Biała Podlaska, Chełm, chełmski, hrubieszowski, krasnostawski, lubartowski, łczy ski, łukowski, parczewski, radzy ski, widnicki, tomaszowski, włodawski, zamojski i Zamo .
<b>RSO</b>	Woj. lubelskie (16 powiatów), IMGW-PIB wydał ostrze enie pierwszego stopnia o burzach
<b>Uwagi</b>	Brak.
<b>Zjawisko/Stopie zagrożenia</b>	Upał/2
<b>Obszar (w nawiasie numer ostrze enia dla powiatu)</b>	powiaty: bialski(81), Biała Podlaska(81), biłgorajski(98), Chełm(92), chełmski(92), hrubieszowski(97), janowski(97), krasnostawski(95), kra nicki(95), lubartowski(84), lubelski(90), Lublin(90), łczy ski(89), łukowski(83), opolski(93), parczewski(86), puławski(87), radzy ski(83), rycki(83), widnicki(93), tomaszowski(101), włodawski(86), zamojski(98), Zamo (98)
<b>Wa no</b>	od godz. 12:00 dnia 15.08.2024 do godz. 20:00 dnia 18.08.2024
<b>Prawdopodobie stwo</b>	80%
<b>Przebieg</b>	Prognozuje si upały. Temperatura maksymalna w dzie od 29°C do 31°C. Temperatura minimalna w nocy od 17°C do 20°C, tylko w nocy 15/16.08 od 15°C do 18°C.
<b>SMS</b>	IMGW-PIB OSTRZEGA: UPAŁ/2 lubelskie (wszystkie powiaty) od 12:00/15.08 do 20:00/18.08.2024 temp. maks 31 st, temp min 17 st. Dotyczy powiatów: wszystkie powiaty.
<b>RSO</b>	Woj. lubelskie (wszystkie powiaty), IMGW-PIB wydał ostrze enie drugiego stopnia o upałach
<b>Uwagi</b>	Ostrze enie mo e by kontynuowane.
Opracowanie niniejsze i jego format, jako przedmiot prawa autorskiego podlega ochronie prawnej, zgodnie z przepisami ustawy z dnia 4 lutego 1994r o prawie autorskim i prawach pokrewnych (dz. U. z 2006 r. Nr 90, poz. 631 z pó n. zm.). Wszelkie dalsze udost pnianie, rozpowszechnianie (przedruk, kopiowanie, wiadomo sms) jest dozwolone wył cznie w formie dosłownej z bezwzgl dnym wskazaniem ró dła informacji tj. IMGW-PIB.	