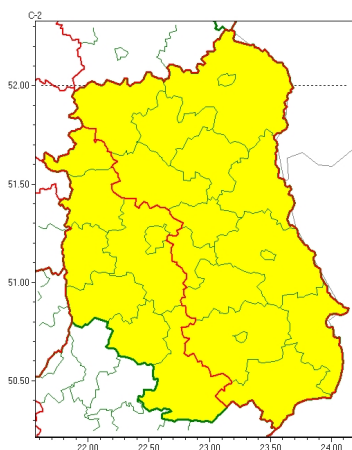


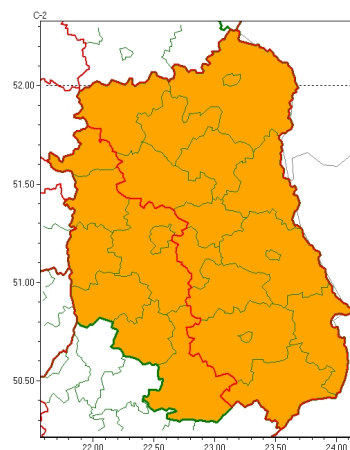


Zasięg ostrzeżeń w województwie

Burze
2024-08-16 05:18



Upał
2024-08-16 05:18



WOJEWÓDZTWO LUBELSKIE
OSTRZEŻENIA METEOROLOGICZNE ZBIORCZO NR 206
WYKAZ OBOWIAZUJĄCYCH OSTRZEŻEŃ
o godz. 05:18 dnia 16.08.2024

Zjawisko/Stopień zagrożenia	Burze/1
Obszar (w nawiasie numer ostrzeżenia dla powiatu)	powiaty: bialski(83), Biała Podlaska(83), biłgorajski(100), Chełm(94), chełmski(94), hrubieszowski(99), janowski(99), krasnostawski(97), kraśnicki(97), lubartowski(86), lubelski(92), Lublin(92), Łęczyński(91), łukowski(85), opolski(95), parczewski(88), puławski(89), radzyński(85), rycki(85), widnicki(95), tomaszowski(103), włodawski(88), zamojski(100), Zamość (100)
Ważność	od godz. 13:00 dnia 16.08.2024 do godz. 24:00 dnia 16.08.2024
Prawdopodobieństwo	80%
Przebieg	Prognozowane są burze, którym miejscami będą towarzyszyć silne opady deszczu od 20 mm do 35 mm oraz porywy wiatru do 70 km/h, punktowo do 80 km/h. Lokalnie grad.
SMS	IMGW-PIB OSTRZEŻEGA: BURZE/1 lubelskie (wszystkie powiaty) od 13:00/16.08 do 24:00/16.08.2024 deszcz 35 mm, porywy 70-80 km/h, grad. Dotyczy powiatów: wszystkie powiaty.
RSO	Woj. lubelskie (wszystkie powiaty), IMGW-PIB wydał ostrzeżenie pierwszego stopnia o burzach
Uwagi	Brak.
Zjawisko/Stopień zagrożenia	Burze/1
Obszar (w nawiasie numer ostrzeżenia dla powiatu)	powiaty: bialski(82), Biała Podlaska(82), Chełm(93), chełmski(93), hrubieszowski(98), krasnostawski(96), lubartowski(85), Łęczyński(90), łukowski(84), parczewski(87), radzyński(84), widnicki(94), tomaszowski(102), włodawski(87), zamojski(99), Zamość (99)



Ważność	od godz. 02:00 dnia 16.08.2024 do godz. 10:00 dnia 16.08.2024
Prawdopodobieństwo	75%
Przebieg	Prognozowane są burze, którym miejscami będą towarzyszyć silne opady deszczu od 20 mm do 35 mm oraz porywy wiatru do 70 km/h. Lokalnie grad.
SMS	IMGW-PIB OSTRZEGA: BURZE/1 lubelskie (16 powiatów) od 02:00/16.08 do 10:00/16.08.2024 deszcz 35 mm, porywy 70 km/h, grad. Dotyczy powiatów: bialski, Biała Podlaska, Chełm, chełmski, hrubieszowski, krasnostawski, lubartowski, Łęczyński, łukowski, parczewski, radzyński, widnicki, tomaszowski, włodawski, zamojski i Zamość.
RSO	Woj. lubelskie (16 powiatów), IMGW-PIB wydał ostrzeżenie pierwszego stopnia o burzach
Uwagi	Brak.
Zjawisko/Stopień zagrożenia	Burze/1
Obszar (w nawiasie numer ostrzeżenia dla powiatu)	powiaty: biłgorajski(99), janowski(98), krańcicki(96), lubelski(91), Lublin(91), opolski(94), puławski(88), rycki(84)
Ważność	od godz. 23:00 dnia 15.08.2024 do godz. 08:00 dnia 16.08.2024
Prawdopodobieństwo	80%
Przebieg	Prognozowane są burze, którym miejscami będą towarzyszyć silne opady deszczu od 20 mm do 35 mm oraz porywy wiatru do 70 km/h. Lokalnie grad.
SMS	IMGW-PIB OSTRZEGA: BURZE/1 lubelskie (8 powiatów) od 23:00/15.08 do 08:00/16.08.2024 deszcz 35 mm, porywy 70 km/h, grad. Dotyczy powiatów: biłgorajski, janowski, krańcicki, lubelski, Lublin, opolski, puławski i rycki.
RSO	Woj. lubelskie (8 powiatów), IMGW-PIB wydał ostrzeżenie pierwszego stopnia o burzach
Uwagi	Brak.
Zjawisko/Stopień zagrożenia	Upał/2
Obszar (w nawiasie numer ostrzeżenia dla powiatu)	powiaty: bialski(81), Biała Podlaska(81), biłgorajski(98), Chełm(92), chełmski(92), hrubieszowski(97), janowski(97), krasnostawski(95), krańcicki(95), lubartowski(84), lubelski(90), Lublin(90), Łęczyński(89), łukowski(83), opolski(93), parczewski(86), puławski(87), radzyński(83), rycki(83), widnicki(93), tomaszowski(101), włodawski(86), zamojski(98), Zamość (98)
Ważność	od godz. 12:00 dnia 15.08.2024 do godz. 20:00 dnia 18.08.2024
Prawdopodobieństwo	80%
Przebieg	Prognozuje się upały. Temperatura maksymalna w dzień od 29°C do 31°C. Temperatura minimalna w nocy od 17°C do 20°C, tylko w nocy 15/16.08 od 15°C do 18°C.
SMS	IMGW-PIB OSTRZEGA: UPAL/2 lubelskie (wszystkie powiaty) od 12:00/15.08 do 20:00/18.08.2024 temp. maks 31 st, temp min 17 st. Dotyczy powiatów: wszystkie powiaty.
RSO	Woj. lubelskie (wszystkie powiaty), IMGW-PIB wydał ostrzeżenie drugiego stopnia o upałach
Uwagi	Ostrzeżenie może być kontynuowane.



Instytut Meteorologii i Gospodarki Wodnej - Państwowy Instytut Badawczy
Centralne Biuro Prognoz Meteorologicznych - Wydział w Warszawie

01-673 Warszawa ul. Podleśna 61

tel: 22 5694151, kom. 781774153, fax: 022-5694151

email: meteo.wschod@imgw.pl

www: www.imgw.pl

Opracowanie niniejsze i jego format, jako przedmiot prawa autorskiego podlega ochronie prawnej, zgodnie z przepisami ustawy z dnia 4 lutego 1994r o prawie autorskim i prawach pokrewnych (dz. U. z 2006 r. Nr 90, poz. 631 z późn. zm.).

Wszelkie dalsze udostępnianie, rozpowszechnianie (przedruk, kopiowanie, wiadomości sms) jest dozwolone wyłącznie w formie dosłownej z bezwzględnym wskazaniem źródła informacji tj. IMGW-PIB.