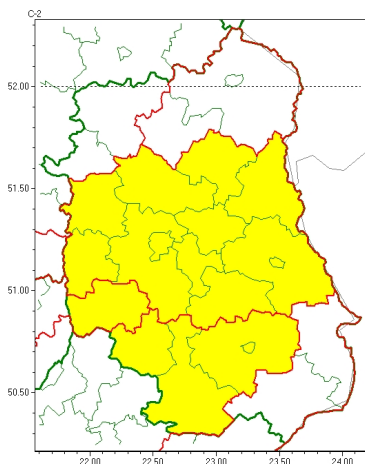


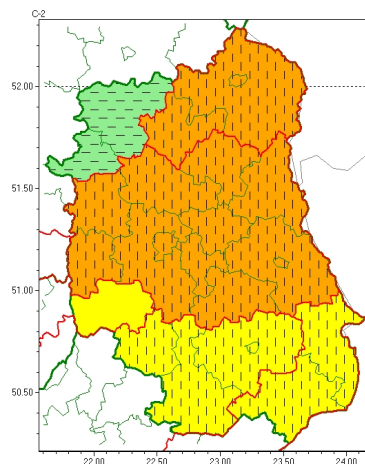


Zasięg ostrzeżeń w województwie

Burze
2024-08-31 15:56



Upał
2024-08-31 15:56



WOJEWÓDZTWO LUBELSKIE
OSTRZEŻENIA METEOROLOGICZNE ZBIORCZO NR 235
WYKAZ OBSZARÓW Z CYCH OSTRZEŻEŃ
o godz. 15:56 dnia 31.08.2024

Zjawisko/Stopień zagrożenia	Upał/2 ODWOŁANIE
Obszar (w nawiasie numer ostrzeżenia dla powiatu)	powiaty: łukowski(92), rycki(91)
Czas odwołania	godz. 15:56 dnia 31.08.2024
Przyczyna	Zjawisko zakończyło się.
SMS	IMGW-PIB INFORMUJE: UPAŁ/-lubelskie (2 powiaty) 15:56/31.08.2024 ZJAWISKO ZAKOŃCZYŁO SIĘ. Dotyczy powiatów: łukowski i rycki.
RSO	Woj. lubelskie (2 powiaty), IMGW-PIB odwołał ostrzeżenie drugiego stopnia o upałach
Uwagi	Brak.
Zjawisko/Stopień zagrożenia	Burze/1
Obszar (w nawiasie numer ostrzeżenia dla powiatu)	powiaty: biłgorajski(108), Chełm(102), chełmski(102), janowski(106), krasnostawski(105), krańicki(104), lubartowski(93), lubelski(99), Lublin(99), Łęczyński(98), opolski(102), parczewski(95), puławski(96), widnicki(102), włodawski(96), zamojski(108), Zamość(108)
Ważność	od godz. 14:00 dnia 31.08.2024 do godz. 20:00 dnia 31.08.2024
Prawdopodobieństwo	70%
Przebieg	Prognozowane są lokalne burze, którym punktowo będą towarzyszyć silne opady deszczu do 25 mm oraz porywy wiatru do 60 km/h. Możliwy grad.



SMS	IMGW-PIB OSTRZEGA: BURZE/1 lubelskie (17 powiatów) od 14:00/31.08 do 20:00/31.08.2024 deszcz 25 mm, porywy 60 km/h, grad. Dotyczy powiatów: biłgorajski, Chełm, chełmski, janowski, krasnostawski, krańcowy, lubartowski, lubelski, Lublin, Łęczycki, opolski, parczewski, puławski, widnicki, włodawski, zamojski i Zamość.
RSO	Woj. lubelskie (17 powiatów), IMGW-PIB wydał ostrzeżenie pierwszego stopnia o burzach
Uwagi	Brak.
Zjawisko/Stopień zagrożenia	Upał/2 ZMIANA
Obszar (w nawiasie numer ostrzeżenia dla powiatu)	powiaty: bialski(90), Biała Podlaska(90), Chełm(101), chełmski(101), krasnostawski(104), lubartowski(92), lubelski(98), Lublin(98), Łęczycki(97), opolski(101), parczewski(94), puławski(95), radzyński(92), widnicki(101), włodawski(95)
Ważność	od godz. 13:00 dnia 29.08.2024 do godz. 18:00 dnia 31.08.2024
Prawdopodobieństwo	80%
Przebieg	Prognozuje się upały. Temperatura maksymalna w dzień od 28°C do 32°C. Temperatura minimalna w nocy od 16°C do 20°C.
SMS	IMGW-PIB OSTRZEGA: UPAŁ/2 lubelskie (15 powiatów) od 13:00/29.08 do 18:00/31.08.2024 temp. maks. 28-32 st., temp. min. 16-20 st. Dotyczy powiatów: bialski, Biała Podlaska, Chełm, chełmski, krasnostawski, lubartowski, lubelski, Lublin, Łęczycki, opolski, parczewski, puławski, radzyński, widnicki i włodawski.
RSO	Woj. lubelskie (15 powiatów), IMGW-PIB wydał ostrzeżenie drugiego stopnia o upałach
Uwagi	Zmiana stopnia zagrożenia ze względu na prognozowany wysoki temperatur minimalny.
Zjawisko/Stopień zagrożenia	Upał/1 ZMIANA
Obszar (w nawiasie numer ostrzeżenia dla powiatu)	powiaty: biłgorajski(107), hrubieszowski(105), janowski(105), tomaszowski(109), zamojski(107), Zamość (107)
Ważność	od godz. 12:54 dnia 28.08.2024 do godz. 18:00 dnia 31.08.2024
Prawdopodobieństwo	80%
Przebieg	Prognozuje się upały. Temperatura maksymalna w dzień od 29°C do 31°C. Temperatura minimalna w nocy od 15°C do 18°C.
SMS	IMGW-PIB OSTRZEGA: UPAŁ/1 lubelskie (6 powiatów) od 12:54/28.08 do 18:00/31.08.2024 temp. maks. 29-31 st., temp. min. 15-18 st. Dotyczy powiatów: biłgorajski, hrubieszowski, janowski, tomaszowski, zamojski i Zamość.
RSO	Woj. lubelskie (6 powiatów), IMGW-PIB wydał ostrzeżenie pierwszego stopnia o upałach
Uwagi	Zmiana dotyczy wydłużenia okresu obowiązywania ostrzeżenia i obniżenia stopnia zagrożenia. Ostrzeżenie może być kontynuowane.
Zjawisko/Stopień zagrożenia	Upał/1
Obszar (w nawiasie numer ostrzeżenia dla powiatu)	powiaty: krańcowy(103)
Ważność	od godz. 13:00 dnia 29.08.2024 do godz. 18:00 dnia 31.08.2024



Prawdopodobieństwo	80%
Przebieg	Prognozuje się upały. Temperatura maksymalna w dzień od 29°C do 32°C. Temperatura minimalna w nocy od 16°C do 18°C.
SMS	IMGW-PIB OSTRZEGA: UPAŁ/1 lubelskie (1 powiat) od 13:00/29.08 do 18:00/31.08.2024 temp. maks. 29-32 st., temp. min. 16-18 st. . Dotyczy powiatów: kraśnicki.
RSO	Woj. lubelskie (1 powiat), IMGW-PIB wydał ostrzeżenie pierwszego stopnia o upałach
Uwagi	Ostrzeżenie może być kontynuowane.
<p>Opracowanie niniejsze i jego format, jako przedmiot prawa autorskiego podlega ochronie prawnej, zgodnie z przepisami ustawy z dnia 4 lutego 1994r o prawie autorskim i prawach pokrewnych (dz. U. z 2006 r. Nr 90, poz. 631 z późn. zm.). Wszelkie dalsze udostępnianie, rozpowszechnianie (przedruk, kopiowanie, wiadomości sms) jest dozwolone wyłącznie w formie dosłownej z bezwzględnym wskazaniem źródła informacji tj. IMGW-PIB.</p>	