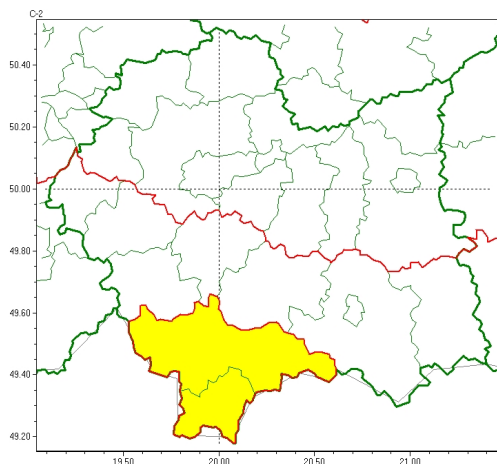


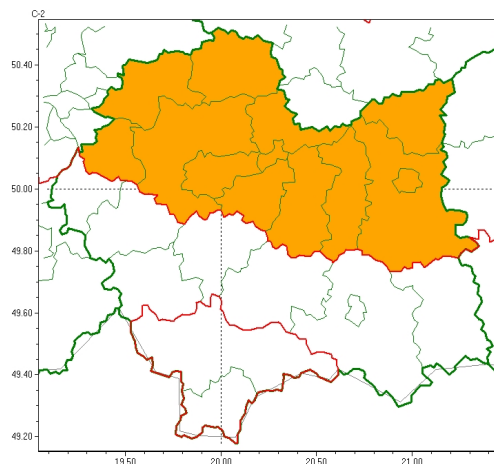


Zasięg ostrzeżeń w województwie

Burze
2024-08-27 11:38



Upał
2024-08-27 11:38



WOJEWÓDZTWO MAŁOPOLSKIE
OSTRZEŻENIA METEOROLOGICZNE ZBIORCZO NR 321
WYKAZ OBOWIAZUJĄCYCH OSTRZEŻEŃ
o godz. 11:38 dnia 27.08.2024

Zjawisko/Stopień zagrożenia	Upał/2
Obszar (w nawiasie numer ostrzeżenia dla powiatu)	powiaty: bocheński(107), brzeski(110), chrzanowski(107), dąbrowski(111), krakowski(106), Kraków(107), miechowski(106), olkuski(106), proszowicki(105), tarnowski(110), Tarnów(109), wielicki(106)
Ważność	od godz. 12:00 dnia 28.08.2024 do godz. 18:00 dnia 29.08.2024
Prawdopodobieństwo	80%
Przebieg	Prognozuje się upały. Temperatura maksymalna w dzień od 30°C do 31°C. Temperatura minimalna w nocy od 16°C do 19°C.
SMS	IMGW-PIB OSTRZEGA: UPAŁ/2 małopolskie (12 powiatów) od 12:00/28.08 do 18:00/29.08.2024 temp. maks 31st, temp min 19 st. Dotyczy powiatów: bocheński, brzeski, chrzanowski, dąbrowski, krakowski, Kraków, miechowski, olkuski, proszowicki, tarnowski, Tarnów i wielicki.
RSO	Woj. małopolskie (12 powiatów), IMGW-PIB wydał ostrzeżenie drugiego stopnia o upałach
Uwagi	Ostrzeżenie może być kontynuowane.
Zjawisko/Stopień zagrożenia	Burze/1
Obszar (w nawiasie numer ostrzeżenia dla powiatu)	powiaty: nowotarski(143), tatrzański(143)
Ważność	od godz. 12:00 dnia 27.08.2024 do godz. 20:00 dnia 27.08.2024
Prawdopodobieństwo	75%



Przebieg	Prognozowane s burze, którym miejscami b d towarzyszy silne opady deszczu od 20 mm do 35 mm oraz porywy wiatru do 60 km/h.
SMS	IMGW-PIB OSTRZEGA: BURZE/1 małopolskie (2 powiaty) od 12:00/27.08 do 20:00/27.08.2024 deszcz 35 mm, porywy 60 km/h. Dotyczy powiatów: nowotarski i tatrzański.
RSO	Woj. małopolskie (2 powiaty), IMGW-PIB wydał ostrzeżenie pierwszego stopnia o burzach
Uwagi	Brak.

Opracowanie niniejsze i jego format, jako przedmiot prawa autorskiego podlega ochronie prawnej, zgodnie z przepisami ustawy z dnia 4 lutego 1994r o prawie autorskim i prawach pokrewnych (dz. U. z 2006 r. Nr 90, poz. 631 z późn. zm.).

Wszelkie dalsze udostępnianie, rozpowszechnianie (przedruk, kopiowanie, wiadomości sms) jest dozwolone wyłącznie w formie dosłownej z bezwzględnym wskazaniem źródła informacji tj. IMGW-PIB.