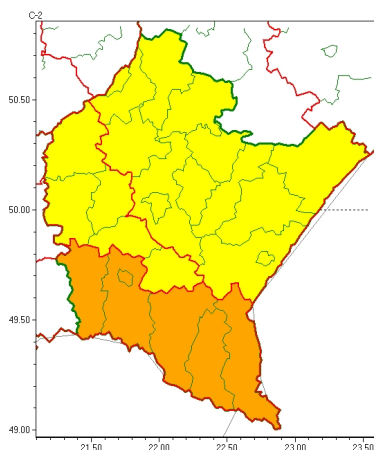


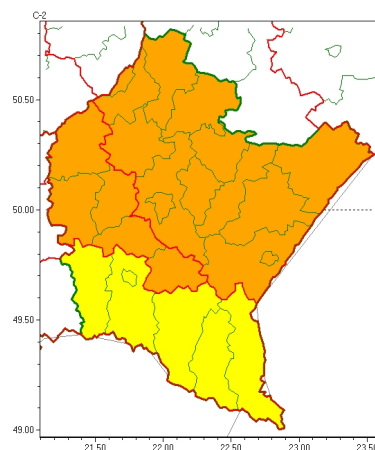


Zasięg ostrzeżeń w województwie

Burze
2024-08-15 12:03



Upał
2024-08-15 12:03



WOJEWÓDZTWO PODKARPACKIE
OSTRZEŻENIA METEOROLOGICZNE ZBIORCZO NR 252
WYKAZ OBLICZONYCH OSTRZEŻEŃ
o godz. 12:03 dnia 15.08.2024

| | |
|--|---|
| Zjawisko/Stopień zagrożenia | Burze/1 |
| Obszar (w nawiasie numer ostrzeżenia dla powiatu) | powiaty: jarosławski(106), kolbuszowski(100), leżajski(101), lubaczowski(104), łacucki(102), niemiński(101), przemyski(107), Przemyśl(106), przeworski(104), rzeszowski(104), Rzeszów(104), stalowowolski(101), Tarnobrzeg(101), tarnobrzeski(101) |
| Ważność | od godz. 23:00 dnia 15.08.2024 do godz. 08:00 dnia 16.08.2024 |
| Prawdopodobieństwo | 80% |
| Przebieg | Prognozowane są burze, którym miejscami będą towarzyszyć silne opady deszczu od 20 mm do 35 mm oraz porywy wiatru do 70 km/h. Lokalnie grad. |
| SMS | IMGW-PIB OSTRZEŻGA: BURZE/1 podkarpackie (14 powiatów) od 23:00/15.08 do 08:00/16.08.2024 deszcz 35 mm, porywy 70 km/h, grad. Dotyczy powiatów: jarosławski, kolbuszowski, leżajski, lubaczowski, łacucki, niemiński, przemyski, Przemyśl, przeworski, rzeszowski, Rzeszów, stalowowolski, Tarnobrzeg i tarnobrzeski. |
| RSO | Woj. podkarpackie (14 powiatów), IMGW-PIB wydał ostrzeżenie pierwszego stopnia o burzach |
| Uwagi | Brak. |
| Zjawisko/Stopień zagrożenia | Burze/2 |
| Obszar (w nawiasie numer ostrzeżenia dla powiatu) | powiaty: bieszczadzki(129), jasielski(120), Krosno(114), krośnieński(123), leski(128), sanocki(126) |
| Ważność | od godz. 12:00 dnia 15.08.2024 do godz. 23:00 dnia 15.08.2024 |
| Prawdopodobieństwo | 80% |



| | |
|--|--|
| Przebieg | Prognozowane s burze, którym miejscami b d towarzyszy bardzo silne opady deszczu od 35 mm do 45 mm, lokalnie do 55 mm, oraz porywy wiatru do 80 km/h, punktowo do 90 km/h. Miejscami grad. |
| SMS | IMGW-PIB OSTRZEGA: BURZE/2 podkarpackie (6 powiatów) od 12:00/15.08 do 23:00/15.08.2024 deszcz 35-45mm, lok. 55 mm, porywy lok. 80-90km/h, grad. Dotyczy powiatów: bieszczadzki, jasielski, Krosno, kro nie ski, leski i sanocki. |
| RSO | Woj. podkarpackie (6 powiatów), IMGW-PIB wydał ostrze enie drugiego stopnia o burzach |
| Uwagi | Brak. |
| Zjawisko/Stopie zagro enia | Burze/1 |
| Obszar (w nawiasie numer ostrze enia dla powiatu) | powiaty: brzozowski(108), d bicki(100), mielecki(98), ropczycko-s dziszowski(102), strzy owski(108) |
| Wa no | od godz. 12:00 dnia 15.08.2024 do godz. 23:00 dnia 15.08.2024 |
| Prawdopodobie stwo | 80% |
| Przebieg | Prognozowane s burze, którym miejscami b d towarzyszy silne opady deszczu od 20 mm do 35 mm oraz porywy wiatru do 75 km/h. Lokalnie grad. |
| SMS | IMGW-PIB OSTRZEGA: BURZE/1 podkarpackie (5 powiatów) od 12:00/15.08 do 23:00/15.08.2024 deszcz 20-35 mm, porywy 75 km/h, grad. Dotyczy powiatów: brzozowski, d bicki, mielecki, ropczycko-s dziszowski i strzy owski. |
| RSO | Woj. podkarpackie (5 powiatów), IMGW-PIB wydał ostrze enie pierwszego stopnia o burzach |
| Uwagi | Brak. |
| Zjawisko/Stopie zagro enia | Upał/1 |
| Obszar (w nawiasie numer ostrze enia dla powiatu) | powiaty: bieszczadzki(128), jasielski(119), Krosno(113), kro nie ski(122), leski(127), sanocki(125) |
| Wa no | od godz. 12:00 dnia 15.08.2024 do godz. 20:00 dnia 16.08.2024 |
| Prawdopodobie stwo | 80% |
| Przebieg | Prognozuje si upał. Temperatura maksymalna w dzie lokalnie około 30°C. Temperatura minimalna w nocy od 15°C do 17°C. |
| SMS | IMGW-PIB OSTRZEGA: UPĄŁ/1 podkarpackie (6 powiatów) od 12:00/15.08 do 20:00/16.08.2024 temp.maks. lok.ok.30st., temp.min. 15-17st. Dotyczy powiatów: bieszczadzki, jasielski, Krosno, kro nie ski, leski i sanocki. |
| RSO | Woj. podkarpackie (6 powiatów), IMGW-PIB wydał ostrze enie pierwszego stopnia o upałach |
| Uwagi | Brak. |
| Zjawisko/Stopie zagro enia | Upał/2 |
| Obszar (w nawiasie numer ostrze enia dla powiatu) | powiaty: brzozowski(107), d bicki(99), jarosławski(105), kolbuszowski(99), le ajski(100), lubaczowski(103), ła cucki(101), mielecki(97), ni a ski(100), przemyski(106), Przemy l(105), przeworski(103), ropczycko-s dziszowski(101), rzeszowski(103), Rzeszów(103), stalowowolski(100), strzy owski(107), Tarnobrzeg(100), tarnobrzeski(100) |



| | |
|---|---|
| Ważność | od godz. 12:00 dnia 15.08.2024 do godz. 20:00 dnia 18.08.2024 |
| Prawdopodobieństwo | 80% |
| Przebieg | Prognozuje się upały. Temperatura maksymalna w dzień od 29°C do 31°C. Temperatura minimalna w nocy od 17°C do 20°C, tylko w nocy 15/16.08 od 15°C do 18°C. |
| SMS | IMGW-PIB OSTRZEGA: UPAŁ/2 podkarpackie (19 powiatów) od 12:00/15.08 do 20:00/18.08.2024 temp. maks 31 st, temp min 17 st. Dotyczy powiatów: brzozowski, dębicki, jarosławski, kolbuszowski, leżajski, lubaczowski, łancucki, mielecki, niemiński, przemyski, Przemyśl, przeworski, ropczycko-sędziszowski, rzeszowski, Rzeszów, stalowowolski, strzyżowski, Tarnobrzeg i tarnobrzelski. |
| RSO | Woj. podkarpackie (19 powiatów), IMGW-PIB wydał ostrzeżenie drugiego stopnia o upałach |
| Uwagi | Ostrzeżenie może być kontynuowane. |
| <p>Opracowanie niniejsze i jego format, jako przedmiot prawa autorskiego podlega ochronie prawnej, zgodnie z przepisami ustawy z dnia 4 lutego 1994r o prawie autorskim i prawach pokrewnych (dz. U. z 2006 r. Nr 90, poz. 631 z późn. zm.).</p> <p>Wszelkie dalsze udostępnianie, rozpowszechnianie (przedruk, kopiowanie, wiadomości sms) jest dozwolone wyłącznie w formie dosłownej z bezwzględnym wskazaniem źródła informacji tj. IMGW-PIB.</p> | |