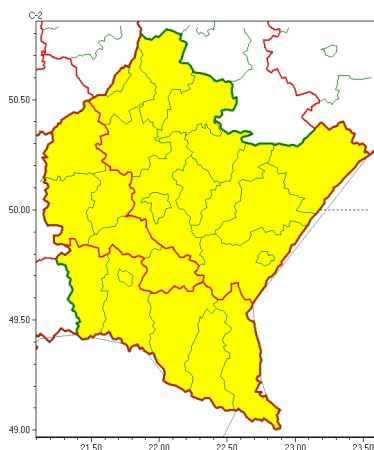


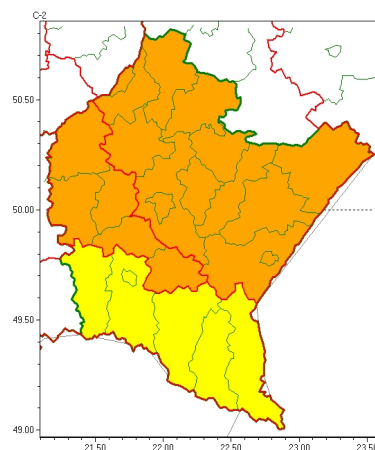


Zasięg ostrzeżeń w województwie

Burze
2024-08-16 05:18



Upał
2024-08-16 05:18



WOJEWÓDZTWO PODKARPACKIE
OSTRZEŻENIA METEOROLOGICZNE ZBIORCZO NR 253
WYKAZ OBOWIĄZUJĄCYCH OSTRZEŻEŃ
o godz. 05:18 dnia 16.08.2024

Zjawisko/Stopień zagrożenia	Burze/1
Obszar (w nawiasie numer ostrzeżenia dla powiatu)	powiaty: bieszczadzki(130), brzozowski(109), dębicki(101), jarosławski(107), jasielski(121), kolbuszowski(101), Krosno(115), krośnieński(124), leski(129), leżajski(102), lubaczowski(105), Łańcucki(103), mielecki(99), niżański(102), przemyski(108), Przemyśl(107), przeworski(105), ropczycko-sędziszowski(103), rzeszowski(105), Rzeszów(105), sanocki(127), stalowowolski(102), strzyżowski(109), Tarnobrzeg(102), tarnobrzeski(102)
Ważność	od godz. 13:00 dnia 16.08.2024 do godz. 24:00 dnia 16.08.2024
Prawdopodobieństwo	80%
Przebieg	Prognozowane są burze, którym miejscami będą towarzyszyć silne opady deszczu od 20 mm do 35 mm oraz porywy wiatru do 70 km/h, punktowo do 80 km/h. Lokalnie grad.
SMS	IMGW-PIB OSTRZEGA: BURZE/1 podkarpackie (wszystkie powiaty) od 13:00/16.08 do 24:00/16.08.2024 deszcz 35 mm, porywy 70-80 km/h, grad. Dotyczy powiatów: wszystkie powiaty.
RSO	Woj. podkarpackie (wszystkie powiaty), IMGW-PIB wydał ostrzeżenie pierwszego stopnia o burzach
Uwagi	Brak.
Zjawisko/Stopień zagrożenia	Burze/1
Obszar (w nawiasie numer ostrzeżenia dla powiatu)	powiaty: jarosławski(106), kolbuszowski(100), leżajski(101), lubaczowski(104), Łańcucki(102), niżański(101), przemyski(107), Przemyśl(106), przeworski(104), rzeszowski(104), Rzeszów(104), stalowowolski(101), Tarnobrzeg(101), tarnobrzeski(101)



Ważność	od godz. 23:00 dnia 15.08.2024 do godz. 08:00 dnia 16.08.2024
Prawdopodobieństwo	80%
Przebieg	Prognozowane są burze, którym miejscami będą towarzyszyć silne opady deszczu od 20 mm do 35 mm oraz porywy wiatru do 70 km/h. Lokalnie grad.
SMS	IMGW-PIB OSTRZEGA: BURZE/1 podkarpackie (14 powiatów) od 23:00/15.08 do 08:00/16.08.2024 deszcz 35 mm, porywy 70 km/h, grad. Dotyczy powiatów: jarosławski, kolbuszowski, leżajski, lubaczowski, Łańcucki, niżański, przemyski, Przemyśl, przeworski, rzeszowski, Rzeszów, stalowowolski, Tarnobrzeg i tarnobrzeski.
RSO	Woj. podkarpackie (14 powiatów), IMGW-PIB wydał ostrzeżenie pierwszego stopnia o burzach
Uwagi	Brak.
Zjawisko/Stopień zagrożenia	Upał/1
Obszar (w nawiasie numer ostrzeżenia dla powiatu)	powiaty: bieszczadzki(128), jasielski(119), Krosno(113), krośnieński(122), leski(127), sanocki(125)
Ważność	od godz. 12:00 dnia 15.08.2024 do godz. 20:00 dnia 16.08.2024
Prawdopodobieństwo	80%
Przebieg	Prognozuje się upał. Temperatura maksymalna w dzień lokalnie około 30°C. Temperatura minimalna w nocy od 15°C do 17°C.
SMS	IMGW-PIB OSTRZEGA: UPAŁ/1 podkarpackie (6 powiatów) od 12:00/15.08 do 20:00/16.08.2024 temp.maks. lok.ok.30st., temp.min. 15-17st. Dotyczy powiatów: bieszczadzki, jasielski, Krosno, krośnieński, leski i sanocki.
RSO	Woj. podkarpackie (6 powiatów), IMGW-PIB wydał ostrzeżenie pierwszego stopnia o upałach
Uwagi	Brak.
Zjawisko/Stopień zagrożenia	Upał/2
Obszar (w nawiasie numer ostrzeżenia dla powiatu)	powiaty: brzozowski(107), dębicki(99), jarosławski(105), kolbuszowski(99), leżajski(100), lubaczowski(103), Łańcucki(101), mielecki(97), niżański(100), przemyski(106), Przemyśl(105), przeworski(103), ropczycko-sędziszowski(101), rzeszowski(103), Rzeszów(103), stalowowolski(100), strzyżowski(107), Tarnobrzeg(100), tarnobrzeski(100)
Ważność	od godz. 12:00 dnia 15.08.2024 do godz. 20:00 dnia 18.08.2024
Prawdopodobieństwo	80%
Przebieg	Prognozuje się upały. Temperatura maksymalna w dzień od 29°C do 31°C. Temperatura minimalna w nocy od 17°C do 20°C, tylko w nocy 15/16.08 od 15°C do 18°C.
SMS	IMGW-PIB OSTRZEGA: UPAŁ/2 podkarpackie (19 powiatów) od 12:00/15.08 do 20:00/18.08.2024 temp. maks 31 st, temp min 17 st. Dotyczy powiatów: brzozowski, dębicki, jarosławski, kolbuszowski, leżajski, lubaczowski, Łańcucki, mielecki, niżański, przemyski, Przemyśl, przeworski, ropczycko-sędziszowski, rzeszowski, Rzeszów, stalowowolski, strzyżowski, Tarnobrzeg i tarnobrzeski.
RSO	Woj. podkarpackie (19 powiatów), IMGW-PIB wydał ostrzeżenie drugiego stopnia o upałach



Instytut Meteorologii i Gospodarki Wodnej - Państwowy Instytut Badawczy
Biuro Prognoz Meteorologicznych w Krakowie
30-215 Kraków ul. Piotra Borowego 14
tel: 12-6398150, fax: 12-4251973
email: meteo.krakow@imgw.pl
www: www.imgw.pl

Uwagi	Ostrzeżenie może być kontynuowane.
<p>Opracowanie niniejsze i jego format, jako przedmiot prawa autorskiego podlega ochronie prawnej, zgodnie z przepisami ustawy z dnia 4 lutego 1994r o prawie autorskim i prawach pokrewnych (dz. U. z 2006 r. Nr 90, poz. 631 z późn. zm.).</p> <p>Wszelkie dalsze udostępnianie, rozpowszechnianie (przedruk, kopiowanie, wiadomości sms) jest dozwolone wyłącznie w formie dosłownej z bezwzględnym wskazaniem źródła informacji tj. IMGW-PIB.</p>	