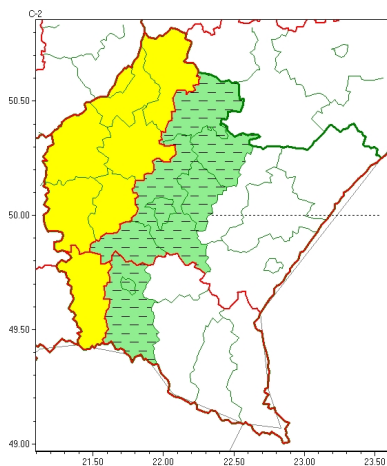


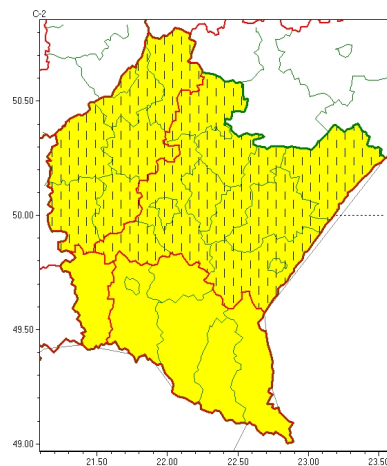


Zasięg ostrzeżeń w województwie

Burze
2024-08-31 17:21



Upał
2024-08-31 17:21



WOJEWÓDZTWO PODKARPACKIE
OSTRZEŻENIA METEOROLOGICZNE ZBIORCZO NR 286
WYKAZ OBOWIĄZUJĄCYCH OSTRZEŻEŃ
o godz. 17:21 dnia 31.08.2024

Zjawisko/Stopień zagrożenia	Burze/1 ODWOŁANIE
Obszar (w nawiasie numer ostrzeżenia dla powiatu)	powiaty: Krosno(123), krasnostawski(132), lubaczowski(110), łańcucki(111), niemiński(109), rzeszowski(112), Rzeszów(112), strzykowski(116)
Czas odwołania	godz. 17:20 dnia 31.08.2024
Przyczyna	Zjawisko zakończyło się.
SMS	IMGW-PIB INFORMUJE: BURZE/- podkarpackie (8 powiatów) 17:20/31.08.2024 ZJAWISKO ZAKOŃCZYŁO SIĘ. Dotyczy powiatów: Krosno, krasnostawski, lubaczowski, łańcucki, niemiński, rzeszowski, Rzeszów i strzykowski.
RSO	Woj. podkarpackie (8 powiatów), IMGW-PIB odwołał ostrzeżenie pierwszego stopnia o burzach
Uwagi	Brak.
Zjawisko/Stopień zagrożenia	Burze/1
Obszar (w nawiasie numer ostrzeżenia dla powiatu)	powiaty: dębicki(108), jasielski(129), kolbuszowski(108), mielecki(106), ropczycko-sędziszowski(110), stalowowolski(109), Tarnobrzeg(109), tarnobrzęski(109)
Ważność	od godz. 14:00 dnia 31.08.2024 do godz. 20:00 dnia 31.08.2024
Prawdopodobieństwo	70%
Przebieg	Prognozowane są lokalne burze, którym punktowo będą towarzyszyły silne opady deszczu do 25 mm oraz porywy wiatru do 60 km/h. Możliwy grad.



SMS	IMGW-PIB OSTRZEGA: BURZE/1 podkarpackie (8 powiatów) od 14:00/31.08 do 20:00/31.08.2024 deszcz 25 mm, porywy 60 km/h, grad. Dotyczy powiatów: d bicki, jasielski, kolbuszowski, mielecki, ropczycko-s dziszowski, stalowowolski, Tarnobrzeg i tarnobrzeki.
RSO	Woj. podkarpackie (8 powiatów), IMGW-PIB wydał ostrze enie pierwszego stopnia o burzach
Uwagi	Brak.
Zjawisko/Stopie zagro enia	Upał/1 ZMIANA
Obszar (w nawiasie numer ostrze enia dla powiatu)	powiaty: d bicki(107), jarosławski(113), kolbuszowski(107), le ajski(109), lubaczowski(111), ła cucky(110), mielecki(105), ni a ski(108), przemyski(114), Przemy l(113), przeworski(112), ropczycko-s dziszowski(109), rzeszowski(111), Rzeszów(111), stalowowolski(108), strzy owski(115), Tarnobrzeg(108), tarnobrzeki(108)
Wa no	od godz. 12:54 dnia 28.08.2024 do godz. 18:00 dnia 31.08.2024
Prawdopodobie stwo	80%
Przebieg	Prognozuje si upały. Temperatura maksymalna w dzie od 29°C do 31°C. Temperatura minimalna w nocy od 15°C do 18°C.
SMS	IMGW-PIB OSTRZEGA: UPAŁ/1 podkarpackie (18 powiatów) od 12:54/28.08 do 18:00/31.08.2024 temp. maks. 29-31 st., temp. min. 15-18 st. Dotyczy powiatów: d bicki, jarosławski, kolbuszowski, le ajski, lubaczowski, ła cucky, mielecki, ni a ski, przemyski, Przemy l, przeworski, ropczycko-s dziszowski, rzeszowski, Rzeszów, stalowowolski, strzy owski, Tarnobrzeg i tarnobrzeki.
RSO	Woj. podkarpackie (18 powiatów), IMGW-PIB wydał ostrze enie pierwszego stopnia o upałach
Uwagi	Zmiana dotyczy wydłu enia okresu obowi zywania ostrze enia i obni enia stopnia zagro enia. Ostrze enie mo e by kontynuowane.
Zjawisko/Stopie zagro enia	Upał/1
Obszar (w nawiasie numer ostrze enia dla powiatu)	powiaty: bieszczadzki(138), brzozowski(115), jasielski(128), Krosno(122), kro nie ski(131), leski(137), sanocki(134)
Wa no	od godz. 13:00 dnia 29.08.2024 do godz. 18:00 dnia 31.08.2024
Prawdopodobie stwo	75%
Przebieg	Prognozuje si upały. Temperatura maksymalna w dzie od 28°C do 30°C. Temperatura minimalna w nocy od 14°C do 17°C.
SMS	IMGW-PIB OSTRZEGA: UPAŁ/1 podkarpackie (7 powiatów) od 13:00/29.08 do 18:00/31.08.2024 temp. maks. 28-30 st., temp. min. 14-17 st. . Dotyczy powiatów: bieszczadzki, brzozowski, jasielski, Krosno, kro nie ski, leski i sanocki.
RSO	Woj. podkarpackie (7 powiatów), IMGW-PIB wydał ostrze enie pierwszego stopnia o upałach
Uwagi	Ostrze enie mo e by kontynuowane.
<p>Opracowanie niniejsze i jego format, jako przedmiot prawa autorskiego podlega ochronie prawnej, zgodnie z przepisami ustawy z dnia 4 lutego 1994r o prawie autorskim i prawach pokrewnych (dz. U. z 2006 r. Nr 90, poz. 631 z pó n. zm.). Wszelkie dalsze udost pnianie, rozpowszechnianie (przedruk, kopiowanie, wiadomo sms) jest dozwolone wył cznie w formie dosłownej z bezwzgl dnym wskazaniem ró dła informacji tj. IMGW-PIB.</p>	