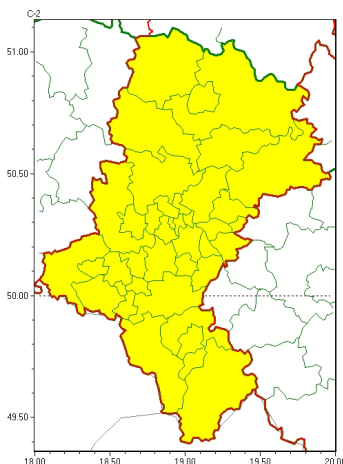




Zasięg ostrzeżeń w województwie

Burze
2024-08-04 08:43



WOJEWÓDZTWO ŁÓDZKIE
OSTRZEŻENIA METEOROLOGICZNE ZBIORCZO NR 217
WYKAZ OBOWIAZUJĄCYCH OSTRZEŻEŃ
o godz. 08:43 dnia 04.08.2024

Zjawisko/Stopień zagrożenia	Burze/1
Obszar (w nawiasie numer ostrzeżenia dla powiatu)	powiaty: białski(93), bielski(108), Bielsko-Biała(107), bieruńsko-lędziński(94), Bytom(89), Chorzów(89), cieszyński(110), Częstochowa(91), częstochowski(92), Dąbrowa Górnicza(93), Gliwice(88), gliwicki(88), Jastrzębie-Zdrój(95), Jaworzno(93), Katowice(92), kłobucki(85), lubliniecki(89), mikołowski(91), Mysłowice(92), myszkowski(94), Piekary Łódzkie(89), pszczyński(99), raciborski(95), Ruda Łódzka(91), rybnicki(94), Rybnik(94), Siemianowice Łódzkie(89), Sosnowiec(92), wiatrykowice(89), tarnogórski(88), Tychy(91), wodzisławski(95), Zabrze(88), zawierciański(96), żory(94), żywiecki(112)
Ważność	od godz. 16:00 dnia 04.08.2024 do godz. 22:00 dnia 04.08.2024
Prawdopodobieństwo	85%
Przebieg	Prognozowane są burze, którym miejscami będą towarzyszyć silne opady deszczu od 20 mm do 30 mm oraz porywy wiatru do 70 km/h. Lokalnie grad.
SMS	IMGW-PIB OSTRZEŻE: BURZE/1 Łódzkie (wszystkie powiaty) od 16:00/04.08 do 22:00/04.08.2024 deszcz 30 mm, porywy 70 km/h, grad. Dotyczy powiatów: wszystkie powiaty.
RSO	Woj. Łódzkie (wszystkie powiaty), IMGW-PIB wydał ostrzeżenie pierwszego stopnia o burzach
Uwagi	Brak.

Opracowanie niniejsze i jego format, jako przedmiot prawa autorskiego podlega ochronie prawnej, zgodnie z przepisami ustawy z dnia 4 lutego 1994r o prawie autorskim i prawach pokrewnych (dz. U. z 2006 r. Nr 90, poz. 631 z późn. zm.).
Wszelkie dalsze udostępnianie, rozpowszechnianie (przedruk, kopiowanie, wiadomości sms) jest dozwolone wyłącznie w formie dosłownej z bezwzględnym wskazaniem źródła informacji tj. IMGW-PIB.