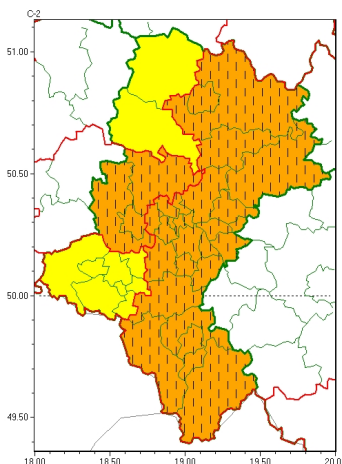




Zasięg ostrzeżeń w województwie

Burze  
2024-08-08 15:55



**WOJEWÓDZTWO ŁÓDZKIE**  
**OSTRZEŻENIA METEOROLOGICZNE ZBIORCZO NR 220**  
**WYKAZ OBOWIĄZUJĄCYCH OSTRZEŻEŃ**  
**o godz. 15:55 dnia 08.08.2024**

Zjawisko/Stopień zagrożenia	Burze/2 ZMIANA
Obszar (w nawiasie numer ostrzeżenia dla powiatu)	powiaty: Gliwice(89), gliwicz(89), tarnobrzeg(89)
Ważność	od godz. 15:55 dnia 08.08.2024 do godz. 22:00 dnia 08.08.2024
Prawdopodobieństwo	powyżej 95%
Przebieg	Obserwuje i prognozuje się burze, którym miejscami towarzyszą bardzo silne opady deszczu od 35 mm do 50 mm, oraz porywy wiatru do 95 km/h. Lokalnie grad.
SMS	IMGW-PIB OSTRZEGA: BURZE/2 Łódzkie (3 powiaty) od 15:55/08.08 do 22:00/08.08.2024 deszcz 50 mm, porywy 95 km/h, grad. Dotyczy powiatów: Gliwice, gliwicz i tarnobrzeg.
RSO	Woj. Łódzkie (3 powiaty), IMGW-PIB wydał ostrzeżenie drugiego stopnia o burzach
Uwagi	Aktualizacja dotyczy podniesienia stopnia ostrzeżenia.
Zjawisko/Stopień zagrożenia	Burze/1
Obszar (w nawiasie numer ostrzeżenia dla powiatu)	powiaty: Jastrzębie-Zdrój(96), kłobucki(86), lubliniecki(90), raciborski(96), rybnicki(95), Rybnik(95), wodzisławski(96), Żory(95)
Ważność	od godz. 08:00 dnia 08.08.2024 do godz. 22:00 dnia 08.08.2024
Prawdopodobieństwo	90%
Przebieg	Prognozowane są burze, którym miejscami będą towarzyszyły silne opady deszczu od 20 mm do 35 mm oraz porywy wiatru do 70 km/h. Lokalnie grad.



<b>SMS</b>	IMGW-PIB OSTRZEGA: BURZE/1 1 skie (8 powiatów) od 08:00/08.08 do 22:00/08.08.2024 deszcz 35 mm, porywy 70 km/h, grad. Dotyczy powiatów: Jastrzębie-Zdrój, kłobucki, lubliniecki, raciborski, rybnicki, Rybnik, wodzisławski i sąsiednie.
<b>RSO</b>	Woj. 1 skie (8 powiatów), IMGW-PIB wydał ostrzeżenie pierwszego stopnia o burzach
<b>Uwagi</b>	Brak.
<b>Zjawisko/Stopień zagrożenia</b>	Burze/2 ZMIANA
<b>Obszar (w nawiasie numer ostrzeżenia dla powiatu)</b>	powiaty: białski(94), bielski(109), Bielsko-Biała(108), bieruńsko-lęcki(95), Bytom(90), Chorzów(90), cieszyński(111), Częstochowa(92), częstochowski(93), Dąbrowa Górnicza(94), Jaworzno(94), Katowice(93), mikołowski(92), Mysłowice(93), myszkowski(95), Piekary Śląskie(90), pszczyński(100), Ruda Śląska(92), Siemianowice Śląskie(90), Sosnowiec(93), włoszczowski(90), Tychy(92), Zabrze(89), zawierciański(97), żywiecki(113)
<b>Ważność</b>	od godz. 12:00 dnia 08.08.2024 do godz. 24:00 dnia 08.08.2024
<b>Prawdopodobieństwo</b>	90%
<b>Przebieg</b>	Prognozowane są burze, którym miejscami będą towarzyszyć bardzo silne opady deszczu od 35 mm do 50 mm, oraz porywy wiatru do 70 km/h. Lokalnie grad.
<b>SMS</b>	IMGW-PIB OSTRZEGA: BURZE/2 1 skie (25 powiatów) od 12:00/08.08 do 24:00/08.08.2024 deszcz 50 mm, porywy 70 km/h, grad. Dotyczy powiatów: białski, Bielsko-Biała, bieruńsko-lęcki, Bytom, Chorzów, cieszyński, Częstochowa, częstochowski, Dąbrowa Górnicza, Jaworzno, Katowice, mikołowski, Mysłowice, myszkowski, Piekary Śląskie, pszczyński, Ruda Śląska, Siemianowice Śląskie, Sosnowiec, włoszczowski, Tychy, Zabrze, zawierciański i żywiecki.
<b>RSO</b>	Woj. 1 skie (25 powiatów), IMGW-PIB wydał ostrzeżenie drugiego stopnia o burzach
<b>Uwagi</b>	Aktualizacja dotyczy podniesienia stopnia ostrzeżenia oraz wydłużenia okresu ważności.
Opracowanie niniejsze i jego format, jako przedmiot prawa autorskiego podlega ochronie prawnej, zgodnie z przepisami ustawy z dnia 4 lutego 1994r o prawie autorskim i prawach pokrewnych (dz. U. z 2006 r. Nr 90, poz. 631 z późn. zm.). Wszelkie dalsze udostępnianie, rozpowszechnianie (przedruk, kopiowanie, wiadomości sms) jest dozwolone wyłącznie w formie dosłownej z bezwzględnym wskazaniem źródła informacji tj. IMGW-PIB.	