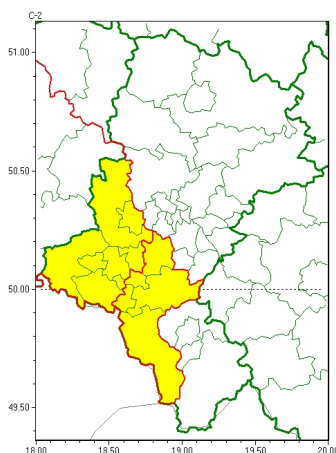




Zasięg ostrzeżeń w województwie

Upał
2024-08-13 08:37



WOJEWÓDZTWO ŁÓDZKIE
OSTRZEŻENIA METEOROLOGICZNE ZBIORCZO NR 222
WYKAZ OBSZARÓW ZUSŁUGOWANYCH OSTRZEŻENIAMI
o godz. 08:37 dnia 13.08.2024

Zjawisko/Stopień zagrożenia	Upał/1
Obszar (w nawiasie numer ostrzeżenia dla powiatu)	powiaty: cieszyński(112), Jastrzębie-Zdrój(97), mikołowski(93), pszczyński(101), żywiecki(96)
Ważność	od godz. 12:00 dnia 13.08.2024 do godz. 20:00 dnia 14.08.2024
Prawdopodobieństwo	80%
Przebieg	Prognozuje się upał. Temperatura maksymalna w dzień od 29°C do 31°C. Temperatura minimalna w nocy od 13°C do 16°C.
SMS	IMGW-PIB OSTRZEGA: UPAŁ/1 Łódzkie (5 powiatów) od 12:00/13.08 do 20:00/14.08.2024 temp. maks 31 st., temp. min. 13-16 st. Dotyczy powiatów: cieszyński, Jastrzębie-Zdrój, mikołowski, pszczyński i żywiecki.
RSO	Woj. Łódzkie (5 powiatów), IMGW-PIB wydał ostrzeżenie pierwszego stopnia o upałach
Uwagi	Ostrzeżenie może być kontynuowane.
Zjawisko/Stopień zagrożenia	Upał/1
Obszar (w nawiasie numer ostrzeżenia dla powiatu)	powiaty: Gliwice(90), gliwicki(90), raciborski(97), rybnicki(96), Rybnik(96), wodzisławski(97)
Ważność	od godz. 12:00 dnia 13.08.2024 do godz. 20:00 dnia 14.08.2024
Prawdopodobieństwo	80%
Przebieg	Prognozuje się upał. Temperatura maksymalna w dzień od 29°C do 31°C. Temperatura minimalna w nocy od 14°C do 17°C, lokalnie około 12°C.



Instytut Meteorologii i Gospodarki Wodnej - Państwowy Instytut Badawczy
Biuro Prognoz Meteorologicznych w Krakowie
30-215 Kraków ul. Piotra Borowego 14
tel: 12-6398150, fax: 12-4251973
email: meteo.krakow@imgw.pl
www: www.imgw.pl

SMS	IMGW-PIB OSTRZEGA: UPAL/1 1 skie (6 powiatów) od 12:00/13.08 do 20:00/14.08.2024 temp. maks 31 st., temp. min. 14-17 st., lok. 12 st. Dotyczy powiatów: Gliwice, gliwicki, raciborski, rybnicki, Rybnik i wodzisławski.
RSO	Woj. 1 skie (6 powiatów), IMGW-PIB wydał ostrze enie pierwszego stopnia o upałach
Uwagi	Ostrze enie mo e by kontynuowane.
<p>Opracowanie niniejsze i jego format, jako przedmiot prawa autorskiego podlega ochronie prawnej, zgodnie z przepisami ustawy z dnia 4 lutego 1994r o prawie autorskim i prawach pokrewnych (dz. U. z 2006 r. Nr 90, poz. 631 z pó n. zm.). Wszelkie dalsze udost pnianie, rozpowszechnianie (przedruk, kopiowanie, wiadomo sms) jest dozwolone wył cznie w formie dosłownej z bezwzgl dnym wskazaniem ró dła informacji tj. IMGW-PIB.</p>	