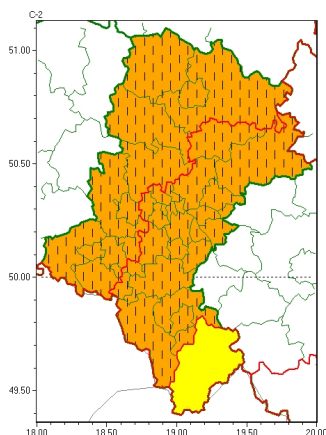




Zasięg ostrzeżeń w województwie

Upał  
2024-08-14 20:36



**WOJEWÓDZTWO ŁÓDZKIE**  
**OSTRZEŻENIA METEOROLOGICZNE ZBIORCZO NR 225**  
**WYKAZ OBLICZONYCH OSTRZEŻEŃ**  
**o godz. 20:36 dnia 14.08.2024**

Zjawisko/Stopień zagrożenia	Upał/1
Obszar (w nawiasie numer ostrzeżenia dla powiatu)	powiaty: żywiecki(114)
Ważność	od godz. 12:00 dnia 15.08.2024 do godz. 20:00 dnia 16.08.2024
Prawdopodobieństwo	80%
Przebieg	Prognozuje się upał. Temperatura maksymalna w dzień lokalnie około 30°C. Temperatura minimalna w nocy od 15°C do 17°C.
SMS	IMGW-PIB OSTRZEGA: UPAŁ/1 Łódzkie (1 powiat) od 12:00/15.08 do 20:00/16.08.2024 temp.maks. lok.ok.30st., temp.min. 15-17st. Dotyczy powiatów: żywiecki.
RSO	Woj. Łódzkie (1 powiat), IMGW-PIB wydał ostrzeżenie pierwszego stopnia o upałach
Uwagi	Brak.
Zjawisko/Stopień zagrożenia	Upał/2 ZMIANA
Obszar (w nawiasie numer ostrzeżenia dla powiatu)	powiaty: Częstochowa(93), częstochowski(94), Gliwice(90), gliwicki(90), kłobucki(87), lubliniecki(91), raciborski(97), rybnicki(96), Rybnik(96), tarnogórski(90), wodzisławski(97)
Ważność	od godz. 12:15 dnia 14.08.2024 do godz. 20:00 dnia 17.08.2024
Prawdopodobieństwo	80%
Przebieg	Prognozuje się upały. Temperatura maksymalna w dzień od 29°C do 31°C. Temperatura minimalna w nocy od 16°C do 20°C.



<b>SMS</b>	IMGW-PIB OSTRZEGA: UPAL/2 1 skie (11 powiatów) od 12:15/14.08 do 20:00/17.08.2024 temp. maks 31 st, temp min 16 st. Dotyczy powiatów: Cz stochowa, cz stochowski, Gliwice, gliwicki, kłobucki, lubliniecki, raciborski, rybnicki, Rybnik, tarnogórski i wodzisławski.
<b>RSO</b>	Woj. 1 skie (11 powiatów), IMGW-PIB wydał ostrze enie drugiego stopnia o upałach
<b>Uwagi</b>	Zmiana dotyczy przebiegu zjawiska i wydłu enia wa no ci.
<b>Zjawisko/Stopie zagro enia</b>	Upał/2 ZMIANA
<b>Obszar (w nawiasie numer ostrze enia dla powiatu)</b>	powiaty: b dzi ski(95), bielski(110), Bielsko-Biała(109), bieru sko-l dzi ski(96), Bytom(91), Chorzów(91), cieszy ski(112), D browaGórnica(95), Jastrz bie-Zdrój(97), Jaworzno(95), Katowice(94), mikołowski(93), Mysłowice(94), myszkowski(96), Piekary 1 skie(91), pszczy ski(101), Ruda 1 ska(93), Siemianowice 1 skie(91), Sosnowiec(94), wi tochłowice(91), Tychy(93), Zabrze(90), zawiercia ski(98), ory(96)
<b>Wa no</b>	od godz. 12:15 dnia 14.08.2024 do godz. 20:00 dnia 16.08.2024
<b>Prawdopodobie stwo</b>	80%
<b>Przebieg</b>	Prognozuje si upały. Temperatura maksymalna w dzie od 29°C do 31°C. Temperatura minimalna w nocy od 16°C do 20°C.
<b>SMS</b>	IMGW-PIB OSTRZEGA: UPAL/2 1 skie (24 powiatów) od 12:15/14.08 do 20:00/16.08.2024 temp. maks 31 st, temp min 16 st. Dotyczy powiatów: b dzi ski, bielski, Bielsko-Biała, bieru sko-l dzi ski, Bytom, Chorzów, cieszy ski, D browaGórnica, Jastrz bie-Zdrój, Jaworzno, Katowice, mikołowski, Mysłowice, myszkowski, Piekary 1 skie, pszczy ski, Ruda 1 ska, Siemianowice 1 skie, Sosnowiec, wi tochłowice, Tychy, Zabrze, zawiercia ski i ory.
<b>RSO</b>	Woj. 1 skie (24 powiatów), IMGW-PIB wydał ostrze enie drugiego stopnia o upałach
<b>Uwagi</b>	Zmiana dotyczy przebiegu zjawiska i wydłu enia wa no ci. Ostrze enie mo e by kontynuowane
<p>Opracowanie niniejsze i jego format, jako przedmiot prawa autorskiego podlega ochronie prawnej, zgodnie z przepisami ustawy z dnia 4 lutego 1994r o prawie autorskim i prawach pokrewnych (dz. U. z 2006 r. Nr 90, poz. 631 z pó n. zm.). Wszelkie dalsze udost pnianie, rozpowszechnianie (przedruk, kopiowanie, wiadomo sms) jest dozwolone wył cznie w formie dosłownej z bezwzgl dnym wskazaniem ró dła informacji tj. IMGW-PIB.</p>	