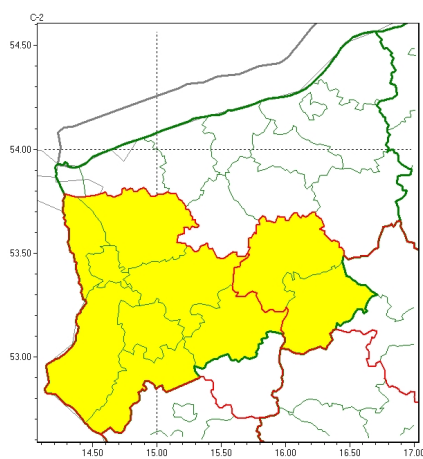




Zasięg ostrzeżeń w województwie

Upał
2024-08-13 18:50



WOJEWÓDZTWO ZACHODNIOPOMORSKIE
OSTRZEŻENIA METEOROLOGICZNE ZBIORCZO NR 182
WYKAZ OBOWIĄZUJĄCYCH OSTRZEŻEŃ
o godz. 18:50 dnia 13.08.2024

Zjawisko/Stopień zagrożenia	Upał/1
Obszar (w nawiasie numer ostrzeżenia dla powiatu)	powiaty: drawski(83), wałecki(76)
Ważność	od godz. 12:00 dnia 14.08.2024 do godz. 20:00 dnia 14.08.2024
Prawdopodobieństwo	80%
Przebieg	Prognozuje się upał. Temperatura maksymalna w dzień od 29°C do 31°C.
SMS	IMGW-PIB OSTRZEŻEGA: UPAŁ/1 zachodniopomorskie (2 powiaty) od 12:00/14.08 do 20:00/14.08.2024 temp. maks 31 st. Dotyczy powiatów: drawski i wałecki.
RSO	Woj. zachodniopomorskie (2 powiaty), IMGW-PIB wydał ostrzeżenie pierwszego stopnia o upałach
Uwagi	Ostrzeżenie może być kontynuowane.
Zjawisko/Stopień zagrożenia	Upał/1
Obszar (w nawiasie numer ostrzeżenia dla powiatu)	powiaty: choszczeński(68), goleniowski(68), gryfiński(67), myśliborski(67), policki(61), pyrzycki(70), stargardzki(70), Szczecin(61)
Ważność	od godz. 12:00 dnia 14.08.2024 do godz. 20:00 dnia 14.08.2024
Prawdopodobieństwo	80%
Przebieg	Prognozuje się upał. Temperatura maksymalna w dzień od 29°C do 31°C.



Instytut Meteorologii i Gospodarki Wodnej - Państwowy Instytut Badawczy
Biuro Meteorologicznych Prognoz Morskich - Wydział w Szczecinie
70-800 Szczecin ul. Przestrzenna 10
tel: 914342012, fax: 914691785
email: meteo.pomorze@imgw.pl
www: www.imgw.pl

SMS	IMGW-PIB OSTRZEGA: UPAŁ/1 zachodniopomorskie (8 powiatów) od 12:00/14.08 do 20:00/14.08.2024 temp. maks 31 st. Dotyczy powiatów: choszczeński, goleniowski, gryfiński, liborski, policki, pyrzycki, stargardzki i Szczecin.
RSO	Woj. zachodniopomorskie (8 powiatów), IMGW-PIB wydał ostrzeżenie pierwszego stopnia o upałach
Uwagi	Brak.
<p>Opracowanie niniejsze i jego format, jako przedmiot prawa autorskiego podlega ochronie prawnej, zgodnie z przepisami ustawy z dnia 4 lutego 1994r o prawie autorskim i prawach pokrewnych (dz. U. z 2006 r. Nr 90, poz. 631 z późn. zm.).</p> <p>Wszelkie dalsze udostępnianie, rozpowszechnianie (przedruk, kopiowanie, wiadomości sms) jest dozwolone wyłącznie w formie dosłownej z bezwzględnym wskazaniem źródła informacji tj. IMGW-PIB.</p>	