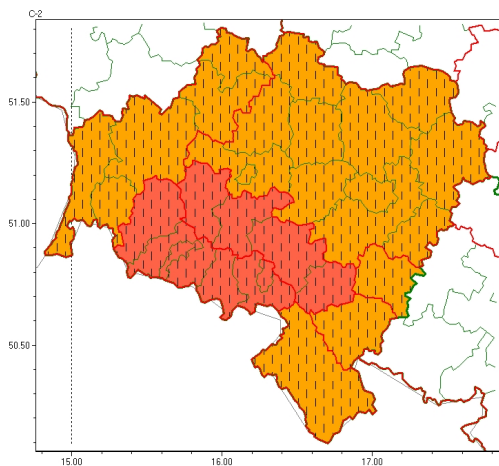


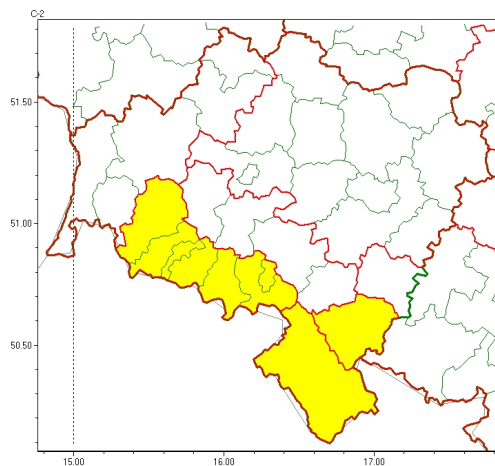


Zasięg ostrzeżeń w województwie

Intensywne opady deszczu
2024-09-15 09:18



Silny wiatr
2024-09-15 09:18



WOJEWÓDZTWO DOLNO ŁĄSKIE
OSTRZEŻENIA METEOROLOGICZNE ZBIORCZO NR 278
WYKAZ OBOWIĄZUJĄCYCH OSTRZEŻEŃ
o godz. 09:18 dnia 15.09.2024

| Zjawisko/Stopień zagrożenia | Intensywne opady deszczu/3 ZMIANA |
|---|---|
| Obszar (w nawiasie numer ostrzeżenia dla powiatu) | powiaty: dzierżoniowski(89), jaworski(88), Jelenia Góra(112), kamiennogórski(103), karkonoski(113), lwówecki(105), widnicki(89), Wałbrzych(95), wałbrzyski(99), złotoryjski(89) |
| Ważność | od godz. 09:17 dnia 15.09.2024 do godz. 07:00 dnia 16.09.2024 |
| Prawdopodobieństwo | 90% |
| Przebieg | Prognozowane są opady deszczu o natężeniu umiarkowanym i silnym. Prognozowana wysokość opadów od 40 mm do 60 mm, lokalnie do 90 mm, w rejonie Karkonoszy do 100 mm. |
| SMS | IMGW-PIB OSTRZEGA: DESZCZ/3 dolno łąskie (10 powiatów) od 09:17/15.09 do 07:00/16.09.2024 do 100 mm. Dotyczy powiatów: dzierżoniowski, jaworski, Jelenia Góra, kamiennogórski, karkonoski, lwówecki, widnicki, Wałbrzych, wałbrzyski i złotoryjski. |
| RSO | Woj. dolno łąskie (10 powiatów), IMGW-PIB wydał ostrzeżenie trzeciego stopnia o intensywnych opadach deszczu |
| Uwagi | Aktualizacja sumy opadów na bieżąco. |
| Zjawisko/Stopień zagrożenia | Intensywne opady deszczu/2 ZMIANA |
| Obszar (w nawiasie numer ostrzeżenia dla powiatu) | powiaty: kłodzki(110) |
| Ważność | od godz. 09:17 dnia 15.09.2024 do godz. 07:00 dnia 16.09.2024 |
| Prawdopodobieństwo | 90% |



| | |
|--|---|
| Przebieg | Prognozowane s opady deszczu o nat eniu umiarkowanym i silnym. Prognozowana wysoko opadów od 40 mm do 60 mm, lokalnie do 80 mm. |
| SMS | IMGW-PIB OSTRZEGA: DESZCZ/2 dolno 1 skie (1 powiat) od 09:17/15.09 do 07:00/16.09.2024 80 mm. Dotyczy powiatów: kłodzki. |
| RSO | Woj. dolno 1 skie (1 powiat), IMGW-PIB wydał ostrze enie drugiego stopnia o intensywnych opadach deszczu |
| Uwagi | Aktualizacja sumy opadów na bie c dob . |
| Zjawisko/Stopie zagrożenia | Intensywne opady deszczu/2 ZMIANA |
| Obszar (w nawiasie numer ostrze enia dla powiatu) | powiaty: górowski(85), Legnica(86), legnicki(86), lubi ski(86), milicki(84), ole nicki(88), oławski(90), redzki(82), trzebnicki(81), wołowski(84), Wrocław(86), wrocławski(88) |
| Wa no | od godz. 16:03 dnia 14.09.2024 do godz. 23:00 dnia 15.09.2024 |
| Prawdopodobie stwo | 85% |
| Przebieg | Prognozowane s opady deszczu o nat eniu umiarkowanym i silnym. Po południu w niedziel miejscami burze z porywami wiatru do około 65 km/h. Prognozowana wysoko opadów do ko ca trwania ostrze enia od 60 mm do 75 mm. |
| SMS | IMGW-PIB OSTRZEGA: DESZCZ/2 dolno 1 skie (12 powiatów) od 16:03/14.09 do 23:00/15.09.2024 60-75 mm. Dotyczy powiatów: górowski, Legnica, legnicki, lubi ski, milicki, ole nicki, oławski, redzki, trzebnicki, wołowski, Wrocław i wrocławski. |
| RSO | Woj. dolno 1 skie (12 powiatów), IMGW-PIB wydał ostrze enie drugiego stopnia o intensywnych opadach deszczu |
| Uwagi | Zmiana stopnia i czasu trwania ostrze enia. |
| Zjawisko/Stopie zagrożenia | Intensywne opady deszczu/2 ZMIANA |
| Obszar (w nawiasie numer ostrze enia dla powiatu) | powiaty: bolesławiecki(84), glogowski(86), luba ski(97), polkowicki(89), zgorzelecki(89) |
| Wa no | od godz. 16:02 dnia 14.09.2024 do godz. 23:00 dnia 15.09.2024 |
| Prawdopodobie stwo | 85% |
| Przebieg | Prognozowane s opady deszczu o nat eniu umiarkowanym i silnym. Prognozowana wysoko opadów do ko ca trwania ostrze enia od 65 mm do 80 mm. |
| SMS | IMGW-PIB OSTRZEGA: DESZCZ/2 dolno 1 skie (5 powiatów) od 16:02/14.09 do 23:00/15.09.2024 65-80 mm. Dotyczy powiatów: bolesławiecki, glogowski, luba ski, polkowicki i zgorzelecki. |
| RSO | Woj. dolno 1 skie (5 powiatów), IMGW-PIB wydał ostrze enie drugiego stopnia o intensywnych opadach deszczu |
| Uwagi | Zmiana stopnia ostrze enia. |
| Zjawisko/Stopie zagrożenia | Intensywne opady deszczu/2 ZMIANA |
| Obszar (w nawiasie numer ostrze enia dla powiatu) | powiaty: strzeli ski(91), z bkowicki(105) |



| | |
|--|---|
| Ważność | od godz. 09:17 dnia 15.09.2024 do godz. 07:00 dnia 16.09.2024 |
| Prawdopodobieństwo | 90% |
| Przebieg | Prognozowane są opady deszczu o natężeniu umiarkowanym i silnym. Prognozowana wysokość opadów od 30 mm do 60 mm. |
| SMS | IMGW-PIB OSTRZEGA: DESZCZ/2 dolnośląskie (2 powiaty) od 09:17/15.09 do 07:00/16.09.2024 60 mm. Dotyczy powiatów: strzeliński i zbkowicki. |
| RSO | Woj. dolnośląskie (2 powiaty), IMGW-PIB wydał ostrzeżenie drugiego stopnia o intensywnych opadach deszczu |
| Uwagi | Aktualizacja sumy opadów na bieżący dzień. |
| Zjawisko/Stopień zagrożenia | Silny wiatr/1 |
| Obszar (w nawiasie numer ostrzeżenia dla powiatu) | powiaty: Jelenia Góra(113), kamiennogórski(104), karkonoski(114), kłodzki(111), lwówecki(106), Wałbrzych(96), wałbrzyski(100), zbkowicki(106) |
| Ważność | od godz. 06:00 dnia 14.09.2024 do godz. 15:00 dnia 15.09.2024 |
| Prawdopodobieństwo | 80% |
| Przebieg | Prognozuje się wystąpienie silnego wiatru o średniej prędkości do 40 km/h, w porywach do 85 km/h, z północnego zachodu. |
| SMS | IMGW-PIB OSTRZEGA: WIATR/1 dolnośląskie (8 powiatów) od 06:00/14.09 do 15:00/15.09.2024 prędkość do 40 km/h, porywy do 85 km/h, NW. Dotyczy powiatów: Jelenia Góra, kamiennogórski, karkonoski, kłodzki, lwówecki, Wałbrzych, wałbrzyski i zbkowicki. |
| RSO | Woj. dolnośląskie (8 powiatów), IMGW-PIB wydał ostrzeżenie pierwszego stopnia o silnym wietrze |
| Uwagi | Brak. |
| <p>Opracowanie niniejsze i jego format, jako przedmiot prawa autorskiego podlega ochronie prawnej, zgodnie z przepisami ustawy z dnia 4 lutego 1994r o prawie autorskim i prawach pokrewnych (dz. U. z 2006 r. Nr 90, poz. 631 z późn. zm.). Wszelkie dalsze udostępnianie, rozpowszechnianie (przedruk, kopiowanie, wiadomości sms) jest dozwolone wyłącznie w formie dosłownej z bezwzględnym wskazaniem źródła informacji tj. IMGW-PIB.</p> | |