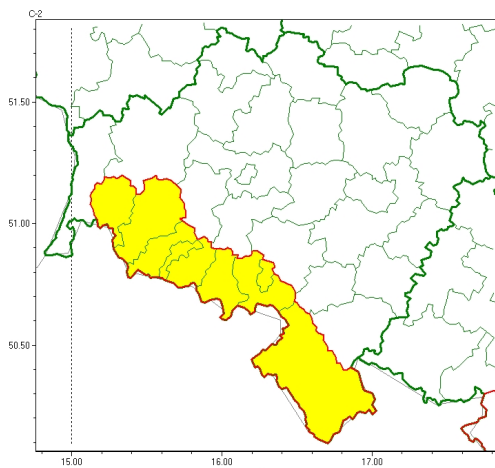




Zasięg ostrzeżeń w województwie

Gęsta mgła
2024-09-17 12:31



WOJEWÓDZTWO DOLNOŚLĄSKIE
OSTRZEŻENIA METEOROLOGICZNE ZBIORCZO NR 281
WYKAZ OBYWATELI ZASIEGU OSTRZEŻEŃ
o godz. 12:31 dnia 17.09.2024

Zjawisko/Stopień zagrożenia	Gęsta mgła/1
Obszar (w nawiasie numer ostrzeżenia dla powiatu)	powiaty: Jelenia Góra(114), kamiennogórski(105), karkonoski(115), kłodzki(112), lubuski(98), lwówecki(107), Wałbrzych(97), wałbrzyski(101)
Ważność	od godz. 22:00 dnia 17.09.2024 do godz. 09:00 dnia 18.09.2024
Prawdopodobieństwo	80%
Przebieg	Prognozuje się gęste mgły, w zasięgu których widzialność miejscami będzie ograniczona do 100 m.
SMS	IMGW-PIB OSTRZEŻEGA: MGŁA/1 dolnośląskie (8 powiatów) od 22:00/17.09 do 09:00/18.09.2024 widzialność 100 m. Dotyczy powiatów: Jelenia Góra, kamiennogórski, karkonoski, kłodzki, lubuski, lwówecki, Wałbrzych i wałbrzyski.
RSO	Woj. dolnośląskie (8 powiatów), IMGW-PIB wydał ostrzeżenie pierwszego stopnia o silnych mgłach
Uwagi	Brak.

Opracowanie niniejsze i jego format, jako przedmiot prawa autorskiego podlega ochronie prawnej, zgodnie z przepisami ustawy z dnia 4 lutego 1994r o prawie autorskim i prawach pokrewnych (dz. U. z 2006 r. Nr 90, poz. 631 z późn. zm.).

Wszelkie dalsze udostępnianie, rozpowszechnianie (przedruk, kopiowanie, wiadomości sms) jest dozwolone wyłącznie w formie dosłownej z bezwzględnym wskazaniem źródła informacji tj. IMGW-PIB.