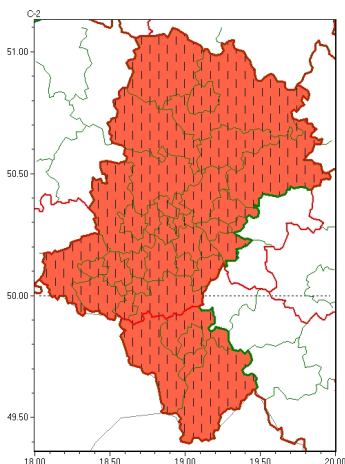


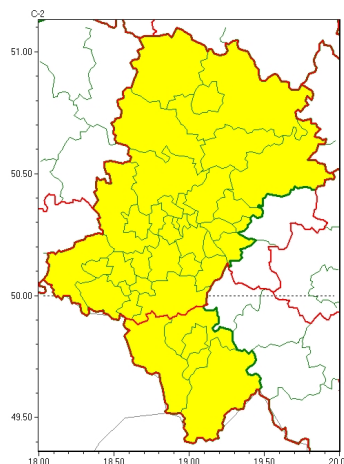


Zasięg ostrzeżeń w województwie

Intensywne opady deszczu
2024-09-13 17:17



Silny wiatr
2024-09-13 17:17



WOJEWÓDZTWO ŁÓDZKIE
OSTRZEŻENIA METEOROLOGICZNE ZBIORCZO NR 261
WYKAZ OBOWIAZUJĄCYCH OSTRZEŻEŃ
o godz. 17:17 dnia 13.09.2024

Zjawisko/Stopień zagrożenia	Silny wiatr/1
Obszar (w nawiasie numer ostrzeżenia dla powiatu)	powiaty: białski(107), bielski(124), Bielsko-Biała(123), bieruńsko-lędziński(109), Bytom(103), Chorzów(103), cieszyński(126), Częstochowa(105), częstochowski(106), Dąbrowa Górnicza(107), Gliwice(102), gliwicki(102), Jastrzębie-Zdrój(109), Jaworzno(107), Katowice(106), kłobucki(99), łubliniecki(103), mikołowski(105), Mysłowice(107), myszkowski(108), Piekary Śląskie(103), pszczyński(113), raciborski(109), Ruda Śląska(105), rybnicki(108), Rybnik(108), Siemianowice Śląskie(104), Sosnowiec(106), Siewierz(103), tarnogórski(102), Tychy(105), wodzisławski(109), Zabrze(102), zawierciański(110), żary(108), żywiecki(128)
Ważność	od godz. 12:00 dnia 14.09.2024 do godz. 10:00 dnia 15.09.2024
Prawdopodobieństwo	80%
Przebieg	Prognozuje się wystąpienie silnego i bardzo silnego wiatru o średniej prędkości od 35 km/h do 50 km/h, w porywach do 75 km/h, lokalnie do 85 km/h, z kierunków północnych.
SMS	IMGW-PIB OSTRZEGA: WIATR/1 Łódzkie (wszystkie powiaty) od 12:00/14.09 do 10:00/15.09.2024 prędkość do 50 km/h, porywy do 75 km/h, lok. do 85 km/h, z kierunków N. Dotyczy powiatów: wszystkie powiaty.
RSO	Woj. Łódzkie (wszystkie powiaty), IMGW-PIB wydał ostrzeżenie pierwszego stopnia o silnym wietrze
Uwagi	Brak.
Zjawisko/Stopień zagrożenia	Intensywne opady deszczu/3 ZMIANA



Obszar (w nawiasie numer ostrzeżenia dla powiatu)	powiaty: b dzi ski(106), bieru sko-l dzi ski(108), Bytom(102), Chorzów(102), Cz stochowa(104), cz stochowski(105), D browa Górnica(106), Gliwice(101), gliwicki(101), Jastrz bie-Zdrój(108), Jaworzno(106), Katowice(105), kłobucki(98), lubliniecki(102), mikołowski(104), Mysłowice(106), myszkowski(107), Piekary 1skie(102), pszczy ski(112), raciborski(108), Ruda 1 ska(104), rybnicki(107), Rybnik(107), Siemianowice 1skie(103), Sosnowiec(105), wi tochlówice(102), tarnogórski(101), Tychy(104), wodzisławski(108), Zabrze(101), zawiercia ski(109), ory(107)
Wa no	od godz. 20:00 dnia 12.09.2024 do godz. 07:00 dnia 16.09.2024
Prawdopodobie stwo	90%
Przebieg	Prognozowane s opady deszczu o nat eniu umiarkowanym i silnym. Prognozowana suma opadów dla okresu od godz. 20.00 dnia 12.09 do 07.00 dnia 13.09 wyniesie od 10 mm do 20 mm, od godz. 07.00 dnia 13.09 do godz. 07.00 dnia 14.09 wyniesie od 70 mm do 90 mm, od godz. 07.00 dnia 14.09 do godz. 07.00 dnia 15.09 wyniesie od 90 mm do 120 mm, lokalnie do 140 mm, od godz. 07.00 dnia 15.09 do godz. 07.00 dnia 16.09 suma opadów wyniesie od 20 mm do 40 mm.
SMS	IMGW-PIB OSTRZEGA: DESZCZ/3 1skie (32 powiatów) od 20:00/12.09 do 07:00/16.09.2024 do 290 mm. Dotyczy powiatów: b dzi ski, bieru sko-l dzi ski, Bytom, Chorzów, Cz stochowa, cz stochowski, D browa Górnica, Gliwice, gliwicki, Jastrz bie-Zdrój, Jaworzno, Katowice, kłobucki, lubliniecki, mikołowski, Mysłowice, myszkowski, Piekary 1skie, pszczy ski, raciborski, Ruda 1 ska, rybnicki, Rybnik, Siemianowice 1skie, Sosnowiec, wi tochlówice, tarnogórski, Tychy, wodzisławski, Zabrze, zawiercia ski i ory.
RSO	Woj. 1skie (32 powiatów), IMGW-PIB wydał ostrzeżenie trzeciego stopnia o intensywnych opadach deszczu
Uwagi	Ostrzeżenie mo e by aktualizowane.
Zjawisko/Stopie zagrożenia	Intensywne opady deszczu/3 ZMIANA
Obszar (w nawiasie numer ostrzeżenia dla powiatu)	powiaty: bielski(123), Bielsko-Biała(122), cieszy ski(125), ywiecki(127)
Wa no	od godz. 11:51 dnia 13.09.2024 do godz. 07:00 dnia 16.09.2024
Prawdopodobie stwo	90%
Przebieg	Wyst puj i nadal prognozowane s opady deszczu o nat eniu silnym i bardzo silnym, miejscami nawalnym. Prognozowana suma opadów dla okresu: od godz. 07.00 dnia 13.09 do godz. 07.00 dnia 14.09 wyniesie od 50 mm do 70 mm, miejscami do 90 mm, od godz. 07.00 dnia 14.09 do godz. 07.00 dnia 15.09 wyniesie od 90 mm do 120 mm, lokalnie od 150 mm do 190 mm, od godz. 07.00 dnia 15.09 do godz. 07.00 dnia 16.09 suma opadów wyniesie od 20 mm do 40 mm, miejscami do 60 mm.
SMS	IMGW-PIB OSTRZEGA: DESZCZ/3 1skie (4 powiaty) od 11:51/13.09 do 07:00/16.09.2024 do 340 mm. Dotyczy powiatów: bielski, Bielsko-Biała, cieszy ski i ywiecki.
RSO	Woj. 1skie (4 powiaty), IMGW-PIB wydał ostrzeżenie trzeciego stopnia o intensywnych opadach deszczu
Uwagi	Zmiana dotyczy zwi kszenia sumy opadów.



Instytut Meteorologii i Gospodarki Wodnej - Państwowy Instytut Badawczy
Biurowo Prognoz Meteorologicznych w Krakowie
30-215 Kraków ul. Piotra Borowego 14
tel: 12-6398150, fax: 12-4251973
email: meteo.krakow@imgw.pl
www: www.imgw.pl

Opracowanie niniejsze i jego format, jako przedmiot prawa autorskiego podlega ochronie prawnej, zgodnie z przepisami ustawy z dnia 4 lutego 1994r o prawie autorskim i prawach pokrewnych (dz. U. z 2006 r. Nr 90, poz. 631 z późn. zm.).

Wszelkie dalsze udostępnianie, rozpowszechnianie (przedruk, kopiowanie, wiadomości sms) jest dozwolone wyłącznie w formie dosłownej z bezwzględnym wskazaniem źródła informacji tj. IMGW-PIB.