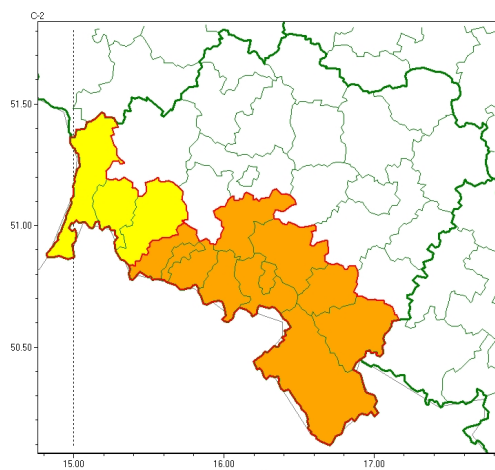




Zasięg ostrzeżeń w województwie

Silny wiatr
2024-10-17 07:47



WOJEWÓDZTWO DOLNOŚLĄSKIE
OSTRZEŻENIA METEOROLOGICZNE ZBIORCZO NR 296
WYKAZ OBSZARÓW Z OSTRZEŻENIAMI
o godz. 07:47 dnia 17.10.2024

Zjawisko/Stopień zagrożenia	Silny wiatr/1
Obszar (w nawiasie numer ostrzeżenia dla powiatu)	powiaty: lubuski(104), lwówecki(113), zgorzelecki(94)
Ważność	od godz. 08:00 dnia 17.10.2024 do godz. 16:00 dnia 18.10.2024
Prawdopodobieństwo	85%
Przebieg	Na południu regionu obserwuje się i prognozuje nadal występowanie okresami silnego wiatru o średniej prędkości do 40 km/h, w porywach do 85 km/h, z południa i południowego wschodu.
SMS	IMGW-PIB OSTRZEGA: WIATR/1 dolnośląskie (3 powiaty) od 08:00/17.10 do 16:00/18.10.2024 prędkości do 40 km/h, porywy do 85 km/h, S i SE. Dotyczy powiatów: lubuski, lwówecki i zgorzelecki.
RSO	Woj. dolnośląskie (3 powiaty), IMGW-PIB wydał ostrzeżenie pierwszego stopnia o silnym wietrze
Uwagi	Brak.
Zjawisko/Stopień zagrożenia	Silny wiatr/2
Obszar (w nawiasie numer ostrzeżenia dla powiatu)	powiaty: dzierżoniowski(96), jaworski(94), Jelenia Góra(121), kamiennogórski(112), karkonoski(122), kłodzki(120), widnicki(95), Wałbrzych(103), wałbrzyski(108), złotowski(112)
Ważność	od godz. 20:00 dnia 16.10.2024 do godz. 16:00 dnia 18.10.2024
Prawdopodobieństwo	75%



Instytut Meteorologii i Gospodarki Wodnej - Państwowy Instytut Badawczy
Centralne Biuro Prognoz Meteorologicznych - Wydział we Wrocławiu
51-616 Wrocław ul. Parkowa 30
tel: 071-320-01-50
email: meteo.zachod@imgw.pl
www: [www: www.imgw.pl](http://www.imgw.pl)

Przebieg	Prognozuje się wystąpienie silnego wiatru o średniej prędkości do 40 km/h, w porywach do 90 km/h, z południa i południowego wschodu.
SMS	IMGW-PIB OSTRZEGA: WIATR/2 dolnośląskie (10 powiatów) od 20:00/16.10 do 16:00/18.10.2024 prędkość do 40 km/h, porywy do 90 km/h, S i SE. Dotyczy powiatów: dzierżoniowski, jaworski, Jelenia Góra, kamiennogórski, karkonoski, kłodzki, widnicki, Wałbrzych, wałbrzyski i zbkowicki.
RSO	Woj. dolnośląskie (10 powiatów), IMGW-PIB wydał ostrzeżenie drugiego stopnia o silnym wietrze
Uwagi	Ze względu na dynamiczną sytuację ostrzeżenie może być aktualizowane.
<p>Opracowanie niniejsze i jego format, jako przedmiot prawa autorskiego podlega ochronie prawnej, zgodnie z przepisami ustawy z dnia 4 lutego 1994r o prawie autorskim i prawach pokrewnych (dz. U. z 2006 r. Nr 90, poz. 631 z późn. zm.). Wszelkie dalsze udostępnianie, rozpowszechnianie (przedruk, kopiowanie, wiadomości sms) jest dozwolone wyłącznie w formie dosłownej z bezwzględnym wskazaniem źródła informacji tj. IMGW-PIB.</p>	