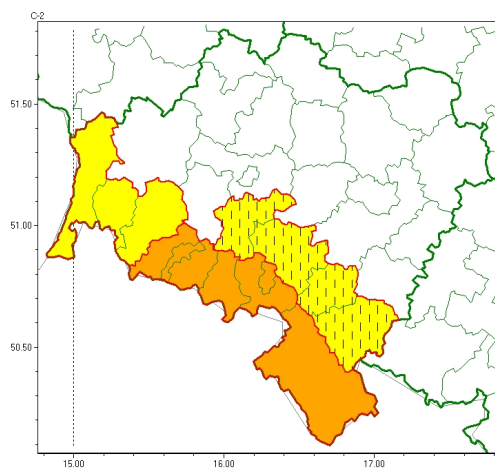




Zasięg ostrzeżeń w województwie

Silny wiatr  
2024-10-17 10:14



**WOJEWÓDZTWO DOLNO ŁĄSKIE**  
**OSTRZEŻENIA METEOROLOGICZNE ZBIORCZO NR 297**  
**WYKAZ OBOWIAZUJĄCYCH OSTRZEŻEŃ**  
**o godz. 10:14 dnia 17.10.2024**

Zjawisko/Stopień zagrożenia	Silny wiatr/1 ZMIANA
Obszar (w nawiasie numer ostrzeżenia dla powiatu)	powiaty: dzierżoniowski(96), jaworski(94), widnicki(95), żbąkowski(112)
Ważność	od godz. 10:14 dnia 17.10.2024 do godz. 16:00 dnia 18.10.2024
Prawdopodobieństwo	70%
Przebieg	Na południu regionu prognozuje się wystąpienie silnego wiatru o średniej prędkości do 35 km/h, w porywach do 75 km/h, z południa i południowego wschodu.
SMS	IMGW-PIB OSTRZEGA: WIATR/1 dolno łąskie (4 powiaty) od 10:14/17.10 do 16:00/18.10.2024 prędkość do 35 km/h, porywy do 75 km/h, S, SE. Dotyczy powiatów: dzierżoniowski, jaworski, widnicki i żbąkowski.
RSO	Woj. dolno łąskie (4 powiaty), IMGW-PIB wydał ostrzeżenie pierwszego stopnia o silnym wietrze
Uwagi	Zmiana dotyczy przebiegu zjawiska i obniżenia stopnia zagrożenia.
Zjawisko/Stopień zagrożenia	Silny wiatr/2
Obszar (w nawiasie numer ostrzeżenia dla powiatu)	powiaty: Jelenia Góra(121), kamiennogórski(112), karkonoski(122), kłodzki(120), Wałbrzych(103), wałbrzyski(108)
Ważność	od godz. 20:00 dnia 16.10.2024 do godz. 16:00 dnia 18.10.2024
Prawdopodobieństwo	75%



<b>Przebieg</b>	Prognozuje się wystąpienie silnego wiatru o średniej prędkości do 40 km/h, w porywach do 90 km/h, z południa i południowego wschodu.
<b>SMS</b>	IMGW-PIB OSTRZEGA: WIATR/2 dolnośląskie (6 powiatów) od 20:00/16.10 do 16:00/18.10.2024 prędkość do 40 km/h, porywy do 90 km/h, S i SE. Dotyczy powiatów: Jelenia Góra, kamiennogórski, karkonoski, kłodzki, Wałbrzych i wałbrzyski.
<b>RSO</b>	Woj. dolnośląskie (6 powiatów), IMGW-PIB wydał ostrzeżenie drugiego stopnia o silnym wietrze
<b>Uwagi</b>	Ze względu na dynamiczną sytuację ostrzeżenie może być aktualizowane.
<b>Zjawisko/Stopień zagrożenia</b>	Silny wiatr/1
<b>Obszar (w nawiasie numer ostrzeżenia dla powiatu)</b>	powiaty: lubuski(104), lwówecki(113), zgorzelecki(94)
<b>Ważność</b>	od godz. 08:00 dnia 17.10.2024 do godz. 16:00 dnia 18.10.2024
<b>Prawdopodobieństwo</b>	85%
<b>Przebieg</b>	Na południu regionu obserwuje się i prognozuje nadal wystąpienie okresami silnego wiatru o średniej prędkości do 40 km/h, w porywach do 85 km/h, z południa i południowego wschodu.
<b>SMS</b>	IMGW-PIB OSTRZEGA: WIATR/1 dolnośląskie (3 powiaty) od 08:00/17.10 do 16:00/18.10.2024 prędkość do 40 km/h, porywy do 85 km/h, S i SE. Dotyczy powiatów: lubuski, lwówecki i zgorzelecki.
<b>RSO</b>	Woj. dolnośląskie (3 powiaty), IMGW-PIB wydał ostrzeżenie pierwszego stopnia o silnym wietrze
<b>Uwagi</b>	Brak.
<p>Opracowanie niniejsze i jego format, jako przedmiot prawa autorskiego podlega ochronie prawnej, zgodnie z przepisami ustawy z dnia 4 lutego 1994r o prawie autorskim i prawach pokrewnych (dz. U. z 2006 r. Nr 90, poz. 631 z późn. zm.). Wszelkie dalsze udostępnianie, rozpowszechnianie (przedruk, kopiowanie, wiadomości sms) jest dozwolone wyłącznie w formie dosłownej z bezwzględnym wskazaniem źródła informacji tj. IMGW-PIB.</p>	