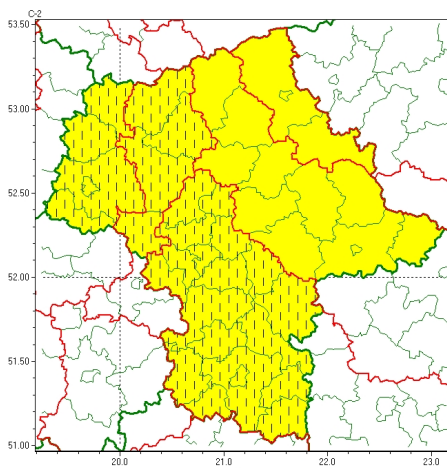




Zasięg ostrzeżeń w województwie

Silny wiatr
2024-10-13 11:58



WOJEWÓDZTWO MAZOWIECKIE
OSTRZEŻENIA METEOROLOGICZNE ZBIORCZO NR 311
WYKAZ OBLICZONYCH OSTRZEŻEŃ
o godz. 11:58 dnia 13.10.2024

Zjawisko/Stopień zagrożenia	Silny wiatr/1
Obszar (w nawiasie numer ostrzeżenia dla powiatu)	powiaty: ostrołęcki(94), Ostrołęka(94), ostrowski(106)
Ważność	od godz. 22:00 dnia 13.10.2024 do godz. 07:00 dnia 14.10.2024
Prawdopodobieństwo	70%
Przebieg	Prognozuje się wystąpienie silnego wiatru o średniej prędkości do 40 km/h, w porywach do 75 km/h, z zachodu.
SMS	IMGW-PIB OSTRZEŻENIA: WIATR/1 mazowieckie (3 powiaty) od 22:00/13.10 do 07:00/14.10.2024 prędkość do 40 km/h, porywy do 75 km/h, W. Dotyczy powiatów: ostrołęcki, Ostrołęka i ostrowski.
RSO	Woj. mazowieckie (3 powiaty), IMGW-PIB wydał ostrzeżenie pierwszego stopnia o silnym wietrze
Uwagi	Brak.
Zjawisko/Stopień zagrożenia	Silny wiatr/1
Obszar (w nawiasie numer ostrzeżenia dla powiatu)	powiaty: łosicki(100), makowski(97), miński(102), przasnyski(92), pułtuski(98), Siedlce(107), siedlecki(107), sokołowski(108), węgrowski(106), wołomiński(99), wyszkowski(101)
Ważność	od godz. 14:00 dnia 13.10.2024 do godz. 07:00 dnia 14.10.2024
Prawdopodobieństwo	80%



Przebieg	Prognozuje się wystąpienie silnego i silnego wiatru o średniej prędkości od 35 km/h do 45 km/h, w porywach do 85 km/h, z zachodu. W dzień możliwe burze.
SMS	IMGW-PIB OSTRZEGA: WIATR/1 mazowieckie (11 powiatów) od 14:00/13.10 do 07:00/14.10.2024 prędkość do 45 km/h, porywy do 85 km/h, W, w dzień burze. Dotyczy powiatów: łosicki, makowski, miński, przasnyski, pułtuski, Siedlce, siedlecki, sokołowski, węgrowski, wołomiński i wyszkowski.
RSO	Woj. mazowieckie (11 powiatów), IMGW-PIB wydał ostrzeżenie pierwszego stopnia o silnym wietrze
Uwagi	Ze względu na dynamiczną sytuację, ostrzeżenie może być aktualizowane.
Zjawisko/Stopień zagrożenia	Silny wiatr/1 ZMIANA
Obszar (w nawiasie numer ostrzeżenia dla powiatu)	powiaty: białobrzeski(104), garwoliński(100), grodziski(94), grójecki(97), kozienicki(106), legionowski(95), lipski(111), nowodworski(95), otwocki(99), piaseczyński(94), pruszkowski(96), przysuski(108), Radom(107), radomski(107), szydlowiecki(109), Warszawa(94), warszawski zachodni(95), żwoleński(109), żyrardowski(96)
Ważność	od godz. 14:00 dnia 13.10.2024 do godz. 07:00 dnia 14.10.2024
Prawdopodobieństwo	80%
Przebieg	Prognozuje się wystąpienie silnego i silnego wiatru o średniej prędkości od 30 km/h do 45 km/h, w porywach do 85 km/h, z zachodu. W dzień możliwe burze.
SMS	IMGW-PIB OSTRZEGA: WIATR/1 mazowieckie (19 powiatów) od 14:00/13.10 do 07:00/14.10.2024 prędkość do 45 km/h, porywy do 85 km/h, W, w dzień burze. Dotyczy powiatów: białobrzeski, garwoliński, grodziski, grójecki, kozienicki, legionowski, lipski, nowodworski, otwocki, piaseczyński, pruszkowski, przysuski, Radom, radomski, szydlowiecki, Warszawa, warszawski zachodni, żwoleński i żyrardowski.
RSO	Woj. mazowieckie (19 powiatów), IMGW-PIB wydał ostrzeżenie pierwszego stopnia o silnym wietrze
Uwagi	Zmiana dotyczy opóźnienia i wydłużenia ważności ostrzeżenia. Ze względu na dynamiczną sytuację, ostrzeżenie może być aktualizowane.
Zjawisko/Stopień zagrożenia	Silny wiatr/1 ZMIANA
Obszar (w nawiasie numer ostrzeżenia dla powiatu)	powiaty: gostyniński(93), Płock(92), płocki(92), sierpecki(88), uromiński(86)
Ważność	od godz. 12:00 dnia 13.10.2024 do godz. 04:00 dnia 14.10.2024
Prawdopodobieństwo	80%
Przebieg	Prognozuje się wystąpienie silnego i silnego wiatru o średniej prędkości od 35 km/h do 50 km/h, w porywach do 85 km/h, południowy skrajcy na zachodni. W dzień miejscami wystąpią burze.
SMS	IMGW-PIB OSTRZEGA: WIATR/1 mazowieckie (5 powiatów) od 12:00/13.10 do 04:00/14.10.2024 prędkość do 50 km/h, porywy do 85 km/h, S-W, w dzień burze. Dotyczy powiatów: gostyniński, Płock, płocki, sierpecki i uromiński.



RSO	Woj. mazowieckie (5 powiatów), IMGW-PIB wydał ostrzeżenie pierwszego stopnia o silnym wietrze
Uwagi	Zmiana dotyczy opóźnienia i wydłużenia wań o ostrzeżenie. Ze względu na dynamiczną sytuację, ostrzeżenie może być aktualizowane.
Zjawisko/Stopień zagrożenia	Silny wiatr/1 ZMIANA
Obszar (w nawiasie numer ostrzeżenia dla powiatu)	powiaty: ciechanowski(92), mławski(90), płoński(90), sochaczewski(94)
Ważność	od godz. 12:00 dnia 13.10.2024 do godz. 05:00 dnia 14.10.2024
Prawdopodobieństwo	80%
Przebieg	Prognozuje się wystąpienie do silnego i silnego wiatru o średniej prędkości od 35 km/h do 45 km/h, w porywach do 85 km/h, z zachodu. W niektórych miejscach wystąpi burza.
SMS	IMGW-PIB OSTRZEGA: WIATR/1 mazowieckie (4 powiaty) od 12:00/13.10 do 05:00/14.10.2024 prędkość do 45 km/h, porywy do 85 km/h, W, w dzień burze. Dotyczy powiatów: ciechanowski, mławski, płoński i sochaczewski.
RSO	Woj. mazowieckie (4 powiaty), IMGW-PIB wydał ostrzeżenie pierwszego stopnia o silnym wietrze
Uwagi	Zmiana dotyczy opóźnienia i wydłużenia wań o ostrzeżenie. Ze względu na dynamiczną sytuację, ostrzeżenie może być aktualizowane.
<p>Opracowanie niniejsze i jego format, jako przedmiot prawa autorskiego podlega ochronie prawnej, zgodnie z przepisami ustawy z dnia 4 lutego 1994r o prawie autorskim i prawach pokrewnych (dz. U. z 2006 r. Nr 90, poz. 631 z późn. zm.). Wszelkie dalsze udostępnianie, rozpowszechnianie (przedruk, kopiowanie, wiadomości sms) jest dozwolone wyłącznie w formie dosłownej z bezwzględnym wskazaniem źródła informacji tj. IMGW-PIB.</p>	