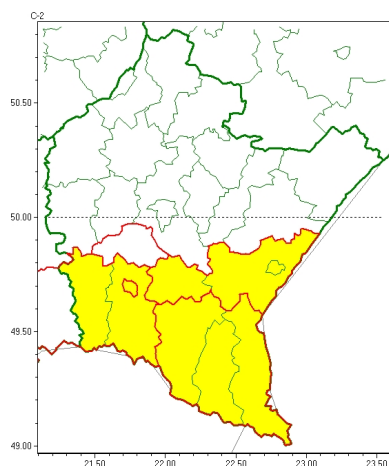


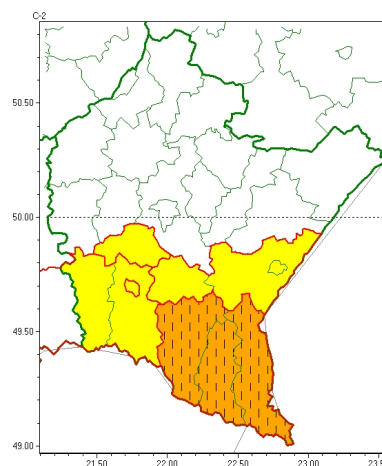


Zasięg ostrzeżeń w województwie

Intensywne opady deszczu
2024-10-10 11:55



Silny wiatr
2024-10-10 11:55



WOJEWÓDZTWO PODKARPACKIE
OSTRZEŻENIA METEOROLOGICZNE ZBIORCZO NR 312
WYKAZ OBOWIAZUJĄCYCH OSTRZEŻEŃ
o godz. 11:55 dnia 10.10.2024

Zjawisko/Stopień zagrożenia	Intensywne opady deszczu/1
Obszar (w nawiasie numer ostrzeżenia dla powiatu)	powiaty: bieszczadzki(151), brzozowski(127), jasielski(140), Krosno(135), krośnieński(144), leski(150), przemyski(126), Przemyśl(125), sanocki(147)
Ważność	od godz. 23:00 dnia 10.10.2024 do godz. 11:00 dnia 11.10.2024
Prawdopodobieństwo	80%
Przebieg	Prognozowane są opady deszczu o natężeniu umiarkowanym, okresami silnym. Prognozowana wysokość opadów do 30 mm, lokalnie do 40 mm.
SMS	IMGW-PIB OSTRZEGA: DESZCZ/1 podkarpackie (9 powiatów) od 23:00/10.10 do 11:00/11.10.2024 30 mm, lok. 40 mm. Dotyczy powiatów: bieszczadzki, brzozowski, jasielski, Krosno, krośnieński, leski, przemyski, Przemyśl i sanocki.
RSO	Woj. podkarpackie (9 powiatów), IMGW-PIB wydał ostrzeżenie pierwszego stopnia o intensywnych opadach deszczu
Uwagi	Brak.
Zjawisko/Stopień zagrożenia	Silny wiatr/1
Obszar (w nawiasie numer ostrzeżenia dla powiatu)	powiaty: brzozowski(126), Krosno(134), przemyski(125), Przemyśl(124), strzykowski(125)
Ważność	od godz. 09:00 dnia 10.10.2024 do godz. 16:00 dnia 10.10.2024
Prawdopodobieństwo	80%



Przebieg	Prognozuje się wystąpienie silnego wiatru o średniej prędkości od 35 km/h do 50 km/h, w porywach do 85 km/h, z południowego zachodu.
SMS	IMGW-PIB OSTRZEGA: WIATR/1 podkarpackie (5 powiatów) od 09:00/10.10 do 16:00/10.10.2024 prędkość do 50 km/h, porywy do 85 km/h, SW. Dotyczy powiatów: brzozowski, Krosno, przemyski, Przemyśl i strzykowski.
RSO	Woj. podkarpackie (5 powiatów), IMGW-PIB wydał ostrzeżenie pierwszego stopnia o silnym wietrze
Uwagi	Brak.
Zjawisko/Stopień zagrożenia	Silny wiatr/1
Obszar (w nawiasie numer ostrzeżenia dla powiatu)	powiaty: jasielski(139), krośnieński(143)
Ważność	od godz. 01:00 dnia 10.10.2024 do godz. 16:00 dnia 10.10.2024
Prawdopodobieństwo	80%
Przebieg	Prognozuje się wystąpienie silnego wiatru o średniej prędkości od 35 km/h do 50 km/h, w porywach do 85 km/h, z południowego zachodu.
SMS	IMGW-PIB OSTRZEGA: WIATR/1 podkarpackie (2 powiaty) od 01:00/10.10 do 16:00/10.10.2024 prędkość do 50 km/h, porywy do 85 km/h, SW. Dotyczy powiatów: jasielski i krośnieński.
RSO	Woj. podkarpackie (2 powiaty), IMGW-PIB wydał ostrzeżenie pierwszego stopnia o silnym wietrze
Uwagi	Brak.
Zjawisko/Stopień zagrożenia	Silny wiatr/2 ZMIANA
Obszar (w nawiasie numer ostrzeżenia dla powiatu)	powiaty: bieszczadzki(150), leski(149), sanocki(146)
Ważność	od godz. 08:41 dnia 10.10.2024 do godz. 16:00 dnia 10.10.2024
Prawdopodobieństwo	80%
Przebieg	Prognozuje się wystąpienie silnego wiatru o średniej prędkości do 60 km/h, w porywach do 85 km/h, lokalnie 95 km/h, z południa i południowego zachodu.
SMS	IMGW-PIB OSTRZEGA: WIATR/2 podkarpackie (3 powiaty) od 08:41/10.10 do 16:00/10.10.2024 prędkość do 60 km/h, porywy do 95 km/h, S i SW. Dotyczy powiatów: bieszczadzki, leski i sanocki.
RSO	Woj. podkarpackie (3 powiaty), IMGW-PIB wydał ostrzeżenie drugiego stopnia o silnym wietrze
Uwagi	Zmiana dotyczy podniesienia stopnia ostrzeżenia.

Opracowanie niniejsze i jego format, jako przedmiot prawa autorskiego podlega ochronie prawnej, zgodnie z przepisami ustawy z dnia 4 lutego 1994r o prawie autorskim i prawach pokrewnych (dz. U. z 2006 r. Nr 90, poz. 631 z późn. zm.).
Wszelkie dalsze udostępnianie, rozpowszechnianie (przedruk, kopiowanie, wiadomości sms) jest dozwolone wyłącznie w formie dosłownej z bezwzględnym wskazaniem źródła informacji tj. IMGW-PIB.