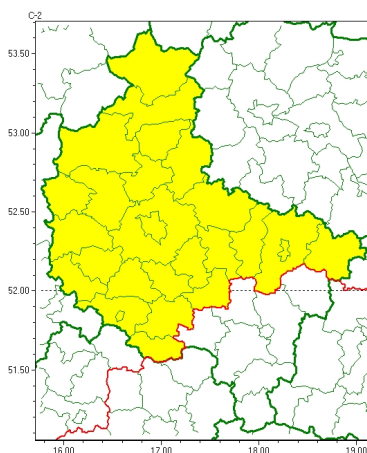




Zasięg ostrzeżeń w województwie

Gęsta mgła  
2024-10-26 11:43



**WOJEWÓDZTWO WIELKOPOLSKIE**  
**OSTRZEŻENIA METEOROLOGICZNE ZBIORCZO NR 281**  
**WYKAZ OBOWIAZUJĄCYCH OSTRZEŻEŃ**  
**o godz. 11:43 dnia 26.10.2024**

Zjawisko/Stopień zagrożenia	Gęsta mgła/1
Obszar (w nawiasie numer ostrzeżenia dla powiatu)	powiaty: chodzieski(84), czarnkowsko-trzcianecki(83), gnieźnieński(86), gostyński(88), grodziski(86), jarociński(87), kolski(91), Konin(90), koniński(90), kościański(82), leszczyński(88), Leszno(88), międzybuzki(83), nowotomyski(83), obornicki(82), pilski(89), Poznań (81), poznański(82), rawicki(88), słupecki(89), szamotulski(83), średzki(81), remski(81), w groduński(82), wolsztyński(85), wrzesiński(84), złotowski(91)
Ważność	od godz. 22:00 dnia 26.10.2024 do godz. 09:00 dnia 27.10.2024
Prawdopodobieństwo	70%
Przebieg	Prognozuje się gęste mgły, w zasięgu których widzialność miejscami wynosi poniżej 200 m.
SMS	IMGW-PIB OSTRZEGA: MGŁA/1 wielkopolskie (27 powiatów) od 22:00/26.10 do 09:00/27.10.2024 widzialność 200 m. Dotyczy powiatów: chodzieski, czarnkowsko-trzcianecki, gnieźnieński, gostyński, grodziski, jarociński, kolski, Konin, koniński, kościański, leszczyński, Leszno, międzybuzki, nowotomyski, obornicki, pilski, Poznań, poznański, rawicki, słupecki, szamotulski, średzki, remski, w groduński, wolsztyński, wrzesiński i złotowski.
RSO	Woj. wielkopolskie (27 powiatów), IMGW-PIB wydał ostrzeżenie pierwszego stopnia o silnych mgłach
Uwagi	Brak.



Instytut Meteorologii i Gospodarki Wodnej - Państwowy Instytut Badawczy  
**Centralne Biuro Prognoz Meteorologicznych - Wydział w Poznaniu**  
60-594 Poznań ul. Dąbrowskiego 174 /176  
tel: 61 8495150  
email: [meteo.zachod@imgw.pl](mailto:meteo.zachod@imgw.pl)  
www: [www.imgw.pl](http://www.imgw.pl)

Opracowanie niniejsze i jego format, jako przedmiot prawa autorskiego podlega ochronie prawnej, zgodnie z przepisami ustawy z dnia 4 lutego 1994r o prawie autorskim i prawach pokrewnych (dz. U. z 2006 r. Nr 90, poz. 631 z późn. zm.).

Wszelkie dalsze udostępnianie, rozpowszechnianie (przedruk, kopiowanie, wiadomości sms) jest dozwolone wyłącznie w formie dosłownej z bezwzględnym wskazaniem źródła informacji tj. IMGW-PIB.