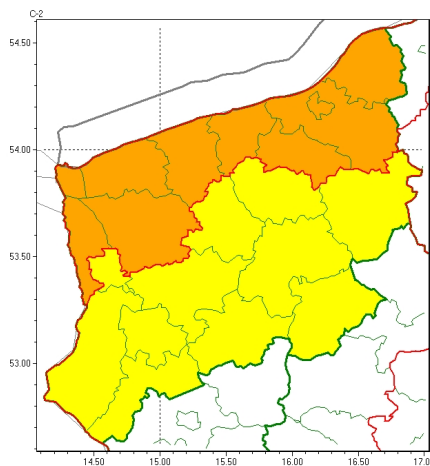




Zasięg ostrzeżeń w województwie

Silny wiatr
2024-10-12 12:43



WOJEWÓDZTWO ZACHODNIOPOMORSKIE
OSTRZEŻENIA METEOROLOGICZNE ZBIORCZO NR 219
WYKAZ OBOWIĄZUJĄCYCH OSTRZEŻEŃ
o godz. 12:43 dnia 12.10.2024

Zjawisko/Stopień zagrożenia	Silny wiatr/2
Obszar (w nawiasie numer ostrzeżenia dla powiatu)	powiaty: białogardzki(94), goleniowski(80), gryficki(85), kamieński(82), kołobrzeski(91), Koszalin(99), koszaliński(105), policki(73), sławieński(105), winoujście(75)
Ważność	od godz. 06:00 dnia 13.10.2024 do godz. 02:00 dnia 14.10.2024
Prawdopodobieństwo	80%
Przebieg	Prognozuje się wystąpienie silnego i bardzo silnego wiatru o średniej prędkości od 40 do 55 km/h, w porywach do 95 km/h, z północnego zachodu i zachodu. Miejscami wystąpią burze.
SMS	IMGW-PIB OSTRZEŻGA: WIATR/2 zachodniopomorskie (10 powiatów) od 06:00/13.10 do 02:00/14.10.2024 prędkość do 55 km/h, porywy do 95 km/h, burze, NW-W. Dotyczy powiatów: białogardzki, goleniowski, gryficki, kamieński, kołobrzeski, Koszalin, koszaliński, policki, sławieński i winoujście.
RSO	Woj. zachodniopomorskie (10 powiatów), IMGW-PIB wydał ostrzeżenie drugiego stopnia o silnym wietrze
Uwagi	Brak.
Zjawisko/Stopień zagrożenia	Silny wiatr/1
Obszar (w nawiasie numer ostrzeżenia dla powiatu)	powiaty: choszczeński(79), drawski(95), gryfiński(77), łobeski(87), myśliborski(78), pyrzycki(80), stargardzki(81), Szczecin(73), szczecinecki(99), widwiński(94), wałecki(87)
Ważność	od godz. 08:00 dnia 13.10.2024 do godz. 21:00 dnia 13.10.2024
Prawdopodobieństwo	80%



Przebieg	Prognozuje się wystąpienie do silnego i silnego wiatru o średniej od 30 km/h do 45 km/h, w porywach do 85 km/h, z zachodu. Miejscami wystąpi burze.
SMS	IMGW-PIB OSTRZEGA: WIATR/1 zachodniopomorskie (11 powiatów) od 08:00/13.10 do 21:00/13.10.2024 prędkość do 45 km/h, porywy do 85 km/h, burze, W. Dotyczy powiatów: choszczeński, drawski, gryfiński, łobeski, mieliborski, pyrzycki, stargardzki, Szczecin, szczecinecki, widwiński i wałecki.
RSO	Woj. zachodniopomorskie (11 powiatów), IMGW-PIB wydał ostrzeżenie pierwszego stopnia o silnym wietrze
Uwagi	Ze względu na dynamiczną sytuację, ostrzeżenie może być aktualizowane.
<p>Opracowanie niniejsze i jego format, jako przedmiot prawa autorskiego podlega ochronie prawnej, zgodnie z przepisami ustawy z dnia 4 lutego 1994r o prawie autorskim i prawach pokrewnych (dz. U. z 2006 r. Nr 90, poz. 631 z późn. zm.).</p> <p>Wszelkie dalsze udostępnianie, rozpowszechnianie (przedruk, kopiowanie, wiadomości sms) jest dozwolone wyłącznie w formie dosłownej z bezwzględnym wskazaniem źródła informacji tj. IMGW-PIB.</p>	