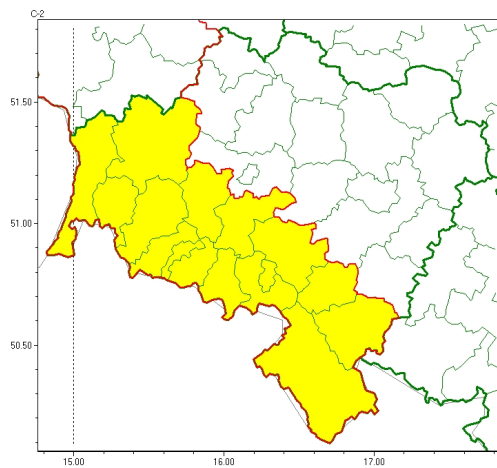




## Zasięg ostrzeżeń w województwie

Gęsta mgła  
2024-11-10 11:56



### WOJEWÓDZTWO DOLNOŚLĄSKIE OSTRZEŻENIA METEOROLOGICZNE ZBIORCZO NR 312 WYKAZ OBOWIAZUJĄCYCH OSTRZEŻEŃ o godz. 11:56 dnia 10.11.2024

Zjawisko/Stopień zagrożenia	Gęsta mgła/l
Obszar (w nawiasie numer ostrzeżenia dla powiatu)	powiaty: bolesławiecki(94), dzierżoniowski(104), jaworski(101), Jelenia Góra(130), kamiennogórski(120), karkonoski(131), kłodzki(128), lubański(113), lwówecki(122), widnicki(103), Wałbrzych(111), wałbrzyski(116), złotowski(120), zgorzelecki(103), złotoryjski(101)
Ważność	od godz. 19:00 dnia 10.11.2024 do godz. 10:00 dnia 11.11.2024
Prawdopodobieństwo	80%
Przebieg	Prognozuje się gęste mgły, lokalnie mroźne, w zasięgu których widzialność wyniesie miejscami poniżej 100 m. Przy ujemnej temperaturze ślisko.
SMS	IMGW-PIB OSTRZEGA: MGŁA/l dolnośląskie (15 powiatów) od 19:00/10.11 do 10:00/11.11.2024 widzialność 100 m. Dotyczy powiatów: bolesławiecki, dzierżoniowski, jaworski, Jelenia Góra, kamiennogórski, karkonoski, kłodzki, lubański, lwówecki, widnicki, Wałbrzych, wałbrzyski, złotowski, zgorzelecki i złotoryjski.
RSO	Woj. dolnośląskie (15 powiatów), IMGW-PIB wydał ostrzeżenie pierwszego stopnia o silnych mgłach
Uwagi	Brak.

Opracowanie niniejsze i jego format, jako przedmiot prawa autorskiego podlega ochronie prawnej, zgodnie z przepisami ustawy z dnia 4 lutego 1994r o prawie autorskim i prawach pokrewnych (dz. U. z 2006 r. Nr 90, poz. 631 z późn. zm.).

Wszelkie dalsze udostępnianie, rozpowszechnianie (przedruk, kopiowanie, wiadomości sms) jest dozwolone wyłącznie w formie dosłownej z bezwzględnym wskazaniem źródła informacji tj. IMGW-PIB.