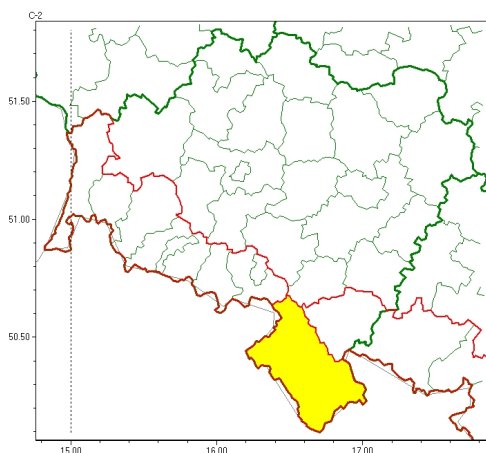


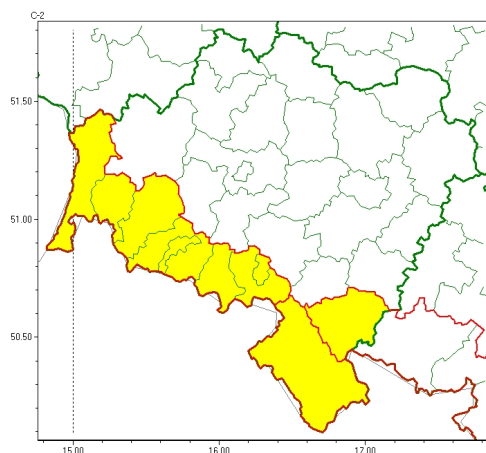


Zasięg ostrzeżeń w województwie

Intensywne opady deszczu  
2024-11-18 19:28



Silny wiatr  
2024-11-18 19:28



**WOJEWÓDZTWO DOLNO ŁĄSKIE**  
**OSTRZEŻENIA METEOROLOGICZNE ZBIORCZO NR 320**  
**WYKAZ OBOWIĄZUJĄCYCH OSTRZEŻEŃ**  
**o godz. 19:28 dnia 18.11.2024**

Zjawisko/Stopień zagrożenia	Intensywne opady deszczu/1
Obszar (w nawiasie numer ostrzeżenia dla powiatu)	powiaty: kłodzki(133)
Ważność	od godz. 10:00 dnia 19.11.2024 do godz. 09:00 dnia 20.11.2024
Prawdopodobieństwo	80%
Przebieg	Prognozowane są opady deszczu o natężeniu umiarkowanym, okresami silnym. Prognozowana wysokość opadów od 35 mm do 45 mm.
SMS	IMGW-PIB OSTRZEGA: DESZCZ/1 dolno łąskie (1 powiat) od 10:00/19.11 do 09:00/20.11.2024 45 mm. Dotyczy powiatów: kłodzki.
RSO	Woj. dolno łąskie (1 powiat), IMGW-PIB wydał ostrzeżenie pierwszego stopnia o intensywnych opadach deszczu
Uwagi	Brak.
Zjawisko/Stopień zagrożenia	Silny wiatr/1
Obszar (w nawiasie numer ostrzeżenia dla powiatu)	powiaty: Jelenia Góra(135), kamiennogórski(125), karkonoski(136), kłodzki(134), lubański(116), lwówecki(126), Wałbrzych(116), wałbrzyski(121), zbkowski(125), zgorzelecki(106)
Ważność	od godz. 10:00 dnia 19.11.2024 do godz. 02:00 dnia 20.11.2024
Prawdopodobieństwo	80%



Instytut Meteorologii i Gospodarki Wodnej - Państwowy Instytut Badawczy  
**Centralne Biuro Prognoz Meteorologicznych - Wydział we Wrocławiu**  
51-616 Wrocław ul. Parkowa 30  
tel: 071-320-01-50  
email: meteo.zachod@imgw.pl  
www: www.imgw.pl

<b>Przebieg</b>	Prognozuje się wystąpienie silnego wiatru o średniej prędkości do 35 km/h, lokalnie do 45 km/h, w porywach do 80 km/h, z południowego zachodu.
<b>SMS</b>	IMGW-PIB OSTRZEGA: WIATR/1 dolnośląskie (10 powiatów) od 10:00/19.11 do 02:00/20.11.2024 prędkość do 45 km/h, porywy do 80 km/h, SW. Dotyczy powiatów: Jelenia Góra, kamiennogórski, karkonoski, kłodzki, lubański, lwówecki, Wałbrzych, wałbrzyski, ząbkowicki i zgorzelecki.
<b>RSO</b>	Woj. dolnośląskie (10 powiatów), IMGW-PIB wydał ostrzeżenie pierwszego stopnia o silnym wietrze
<b>Uwagi</b>	Brak.
<p>Opracowanie niniejsze i jego format, jako przedmiot prawa autorskiego podlega ochronie prawnej, zgodnie z przepisami ustawy z dnia 4 lutego 1994r o prawie autorskim i prawach pokrewnych (dz. U. z 2006 r. Nr 90, poz. 631 z późn. zm.). Wszelkie dalsze udostępnianie, rozpowszechnianie (przedruk, kopiowanie, wiadomości sms) jest dozwolone wyłącznie w formie dosłownej z bezwzględnym wskazaniem źródła informacji tj. IMGW-PIB.</p>	