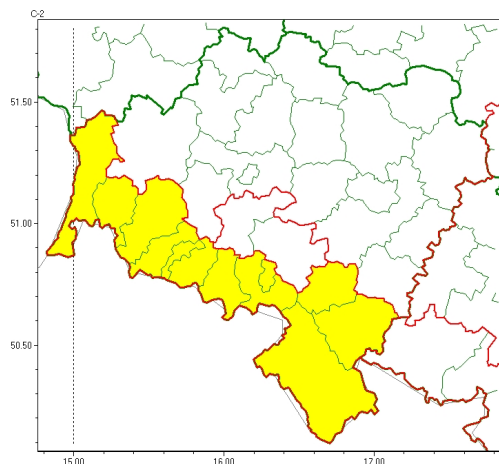


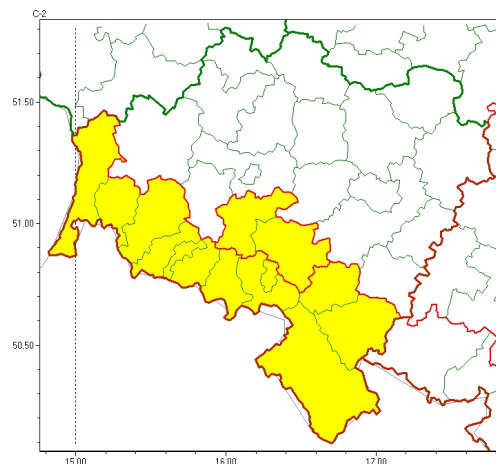


Zasięg ostrzeżeń w województwie

Opady marznące
2024-11-23 13:31



Silny wiatr
2024-11-23 13:31



WOJEWÓDZTWO DOLNO ŁĄSKIE
OSTRZEŻENIA METEOROLOGICZNE ZBIORCZO NR 325
WYKAZ OBOWIAZUJĄCYCH OSTRZEŻEŃ
o godz. 13:31 dnia 23.11.2024

Zjawisko/Stopień zagrożenia	Opady marznące/1
Obszar (w nawiasie numer ostrzeżenia dla powiatu)	powiaty: dziwnowski(111), Jelenia Góra(138), kamiennogórski(128), karkonoski(139), kłodzki(136), lubański(118), lwówecki(128), Wałbrzych(118), wałbrzyski(123), zbąkwiński(127), zgorzelecki(109)
Ważność	od godz. 03:00 dnia 24.11.2024 do godz. 11:00 dnia 24.11.2024
Prawdopodobieństwo	80%
Przebieg	Prognozowane są słabe opady marznącego deszczu i mroźki powodujące gołolędy.
SMS	IMGW-PIB OSTRZEGA: MARZĄCE OPADY/1 dolno łąskie (11 powiatów) od 03:00/24.11 do 11:00/24.11.2024 marznące opady, drogi liskie. Dotyczy powiatów: dziwnowski, Jelenia Góra, kamiennogórski, karkonoski, kłodzki, lubański, lwówecki, Wałbrzych, wałbrzyski, zbąkwiński i zgorzelecki.
RSO	Woj. dolno łąskie (11 powiatów), IMGW-PIB wydał ostrzeżenie pierwszego stopnia o opadach marzących
Uwagi	Brak.
Zjawisko/Stopień zagrożenia	Silny wiatr/1
Obszar (w nawiasie numer ostrzeżenia dla powiatu)	powiaty: dziwnowski(112), jaworski(107), Jelenia Góra(139), kamiennogórski(129), karkonoski(140), kłodzki(137), lubański(119), lwówecki(129), widnicki(110), Wałbrzych(119), wałbrzyski(124), zbąkwiński(128), zgorzelecki(110)
Ważność	od godz. 01:00 dnia 24.11.2024 do godz. 13:00 dnia 24.11.2024
Prawdopodobieństwo	80%



Przebieg	Prognozuje się wystąpienie silnego wiatru o średniej prędkości do 30-40 km/h, lokalnie w porywach do 85 km/h, z południowego zachodu i południa.
SMS	IMGW-PIB OSTRZEGA: WIATR/1 dolnośląskie (13 powiatów) od 01:00/24.11 do 13:00/24.11.2024 prędkość do 30-40 km/h, porywy lok. do 85 km/h, SW i S. Dotyczy powiatów: dzierżoniowski, jaworski, Jelenia Góra, kamiennogórski, karkonoski, kłodzki, lubański, lwówecki, widnicki, Wałbrzych, wałbrzyski, ząbkowicki i zgorzelecki.
RSO	Woj. dolnośląskie (13 powiatów), IMGW-PIB wydał ostrzeżenie pierwszego stopnia o silnym wietrze
Uwagi	Brak.
<p>Opracowanie niniejsze i jego format, jako przedmiot prawa autorskiego podlega ochronie prawnej, zgodnie z przepisami ustawy z dnia 4 lutego 1994r o prawie autorskim i prawach pokrewnych (dz. U. z 2006 r. Nr 90, poz. 631 z późn. zm.).</p> <p>Wszelkie dalsze udostępnianie, rozpowszechnianie (przedruk, kopiowanie, wiadomości sms) jest dozwolone wyłącznie w formie dosłownej z bezwzględnym wskazaniem źródła informacji tj. IMGW-PIB.</p>	