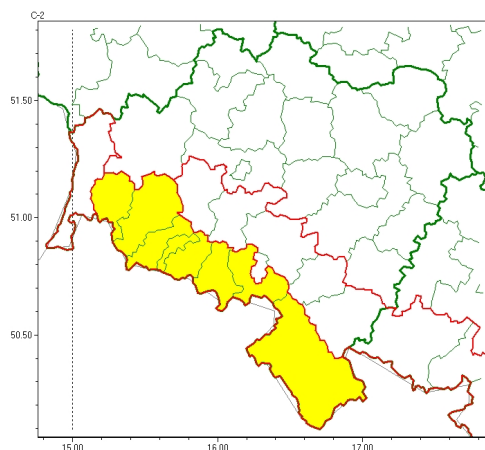


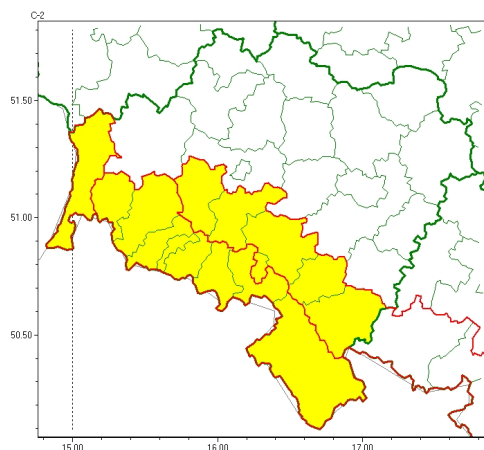


Zasięg ostrzeżeń w województwie

Intensywne opady śniegu
2024-11-28 11:23



Silny wiatr
2024-11-28 11:23



WOJEWÓDZTWO DOLNOŚLĄSKIE
OSTRZEŻENIA METEOROLOGICZNE ZBIORCZO NR 333
WYKAZ OBOWIĄZUJĄCYCH OSTRZEŻEŃ
o godz. 11:23 dnia 28.11.2024

Zjawisko/Stopień zagrożenia	Intensywne opady śniegu/1
Obszar (w nawiasie numer ostrzeżenia dla powiatu)	powiaty: Jelenia Góra(144), kamiennogórski(134), karkonoski(145), kłodzki(142), lubański(122), lwówecki(133), wałbrzyski(129)
Ważność	od godz. 18:00 dnia 28.11.2024 do godz. 24:00 dnia 29.11.2024
Prawdopodobieństwo	80%
Przebieg	Prognozowane są opady śniegu powodujące przyrost pokrywy śnieżnej w obszarach położonych powyżej 800 m n.p.m. o 15 cm do 25 cm.
SMS	IMGW-PIB OSTRZEGA: ŚNIEG/1 dolnośląskie (7 powiatów) od 18:00/28.11 do 24:00/29.11.2024 przyrost pokrywy powyżej 800 m n.p.m. 15-25 cm. Dotyczy powiatów: Jelenia Góra, kamiennogórski, karkonoski, kłodzki, lubański, lwówecki i wałbrzyski.
RSO	Woj. dolnośląskie (7 powiatów), IMGW-PIB wydał ostrzeżenie pierwszego stopnia o intensywnych opadach śniegu
Uwagi	Brak.
Zjawisko/Stopień zagrożenia	Silny wiatr/1
Obszar (w nawiasie numer ostrzeżenia dla powiatu)	powiaty: dzierzoniowski(114), jaworski(109), Jelenia Góra(143), kamiennogórski(133), karkonoski(144), kłodzki(141), lubański(121), lwówecki(132), świdnicki(112), Wałbrzych(123), wałbrzyski(128), ząbkowicki(131), zgorzelecki(112), złotoryjski(107)
Ważność	od godz. 00:00 dnia 28.11.2024 do godz. 24:00 dnia 28.11.2024
Prawdopodobieństwo	80%



Instytut Meteorologii i Gospodarki Wodnej - Państwowy Instytut Badawczy
Centralne Biuro Prognoz Meteorologicznych - Wydział we Wrocławiu
51-616 Wrocław ul. Parkowa 30
tel: 071-320-01-50
email: meteo.zachod@imgw.pl
www: www.imgw.pl

Przebieg	Prognozuje się wystąpienie silnego wiatru o średniej prędkości do 40 km/h, w porywach do 85 km/h, z południowego zachodu, skręcającego w środę po południu na zachodni.
SMS	IMGW-PIB OSTRZEGA: WIATR/1 dolnośląskie (14 powiatów) od 00:00/28.11 do 24:00/28.11.2024 prędkość do 40 km/h, porywy do 85 km/h, SW, W. Dotyczy powiatów: dzierzoniowski, jaworski, Jelenia Góra, kamiennogórski, karkonoski, kłodzki, lubański, lwówecki, świdnicki, Wałbrzych, wałbrzyski, ząbkowicki, zgorzelecki i złotoryjski.
RSO	Woj. dolnośląskie (14 powiatów), IMGW-PIB wydał ostrzeżenie pierwszego stopnia o silnym wietrze
Uwagi	Brak.
<p>Opracowanie niniejsze i jego format, jako przedmiot prawa autorskiego podlega ochronie prawnej, zgodnie z przepisami ustawy z dnia 4 lutego 1994r o prawie autorskim i prawach pokrewnych (dz. U. z 2006 r. Nr 90, poz. 631 z późn. zm.). Wszelkie dalsze udostępnianie, rozpowszechnianie (przedruk, kopiowanie, wiadomość sms) jest dozwolone wyłącznie w formie dosłownej z bezwzględnym wskazaniem źródła informacji tj. IMGW-PIB.</p>	