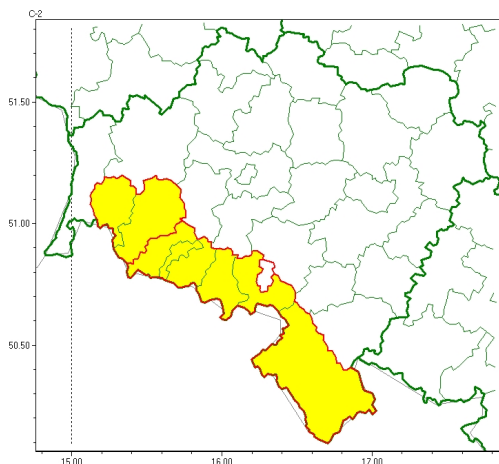


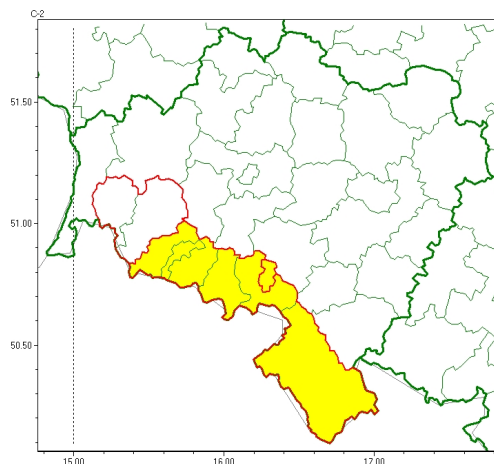


### Zasięg ostrzeżeń w województwie

Intensywne opady śniegu  
2024-11-29 11:58



Oblodzenie  
2024-11-29 11:58



## WOJEWÓDZTWO DOLNOŚLĄSKIE OSTRZEŻENIA METEOROLOGICZNE ZBIORCZO NR 335 WYKAZ OBOWIĄZUJĄCYCH OSTRZEŻEŃ o godz. 11:58 dnia 29.11.2024

Zjawisko/Stopień zagrożenia	Oblodzenie/1
Obszar (w nawiasie numer ostrzeżenia dla powiatu)	powiaty: Jelenia Góra(145), kamiennogórski(135), karkonoski(146), kłodzki(143), Wałbrzych(124), wałbrzyski(130)
Ważność	od godz. 22:00 dnia 29.11.2024 do godz. 09:00 dnia 30.11.2024
Prawdopodobieństwo	70%
Przebieg	Miejscami prognozuje się zamarzanie mokrej nawierzchni dróg i chodników po opadach deszczu ze śniegiem i mokrego śniegu, powodujące ich oblodzenie. Temperatura minimalna około -1°C, temperatura minimalna przy gruncie około -3°C.
SMS	IMGW-PIB OSTRZEGA: OBLODZENIE/1 dolnośląskie (6 powiatów) od 22:00/29.11 do 09:00/30.11.2024 temp. min. -1 st., przy gruncie do -3 st., ślisko. Dotyczy powiatów: Jelenia Góra, kamiennogórski, karkonoski, kłodzki, Wałbrzych i wałbrzyski.
RSO	Woj. dolnośląskie (6 powiatów), IMGW-PIB wydał ostrzeżenie pierwszego stopnia o oblodzeniu
Uwagi	Brak.
Zjawisko/Stopień zagrożenia	Intensywne opady śniegu/1
Obszar (w nawiasie numer ostrzeżenia dla powiatu)	powiaty: Jelenia Góra(144), kamiennogórski(134), karkonoski(145), kłodzki(142), lubański(122), lwówecki(133), wałbrzyski(129)
Ważność	od godz. 18:00 dnia 28.11.2024 do godz. 24:00 dnia 29.11.2024
Prawdopodobieństwo	80%



Instytut Meteorologii i Gospodarki Wodnej - Państwowy Instytut Badawczy  
**Centralne Biuro Prognoz Meteorologicznych - Wydział we Wrocławiu**  
51-616 Wrocław ul. Parkowa 30  
tel: 071-320-01-50  
email: [meteo.zachod@imgw.pl](mailto:meteo.zachod@imgw.pl)  
www: [www.imgw.pl](http://www.imgw.pl)

<b>Przebieg</b>	Prognozowane są opady śniegu powodujące przyrost pokrywy śnieżnej w obszarach położonych powyżej 800 m n.p.m. o 15 cm do 25 cm.
<b>SMS</b>	IMGW-PIB OSTRZEGA: ŚNIEG/1 dolnośląskie (7 powiatów) od 18:00/28.11 do 24:00/29.11.2024 przyrost pokrywy powyżej 800 m n.p.m. 15-25 cm. Dotyczy powiatów: Jelenia Góra, kamiennogórski, karkonoski, kłodzki, lubański, lwówecki i wałbrzyski.
<b>RSO</b>	Woj. dolnośląskie (7 powiatów), IMGW-PIB wydał ostrzeżenie pierwszego stopnia o intensywnych opadach śniegu
<b>Uwagi</b>	Brak.
<p>Opracowanie niniejsze i jego format, jako przedmiot prawa autorskiego podlega ochronie prawnej, zgodnie z przepisami ustawy z dnia 4 lutego 1994r o prawie autorskim i prawach pokrewnych (dz. U. z 2006 r. Nr 90, poz. 631 z późn. zm.). Wszelkie dalsze udostępnianie, rozpowszechnianie (przedruk, kopiowanie, wiadomość sms) jest dozwolone wyłącznie w formie dosłownej z bezwzględnym wskazaniem źródła informacji tj. IMGW-PIB.</p>	