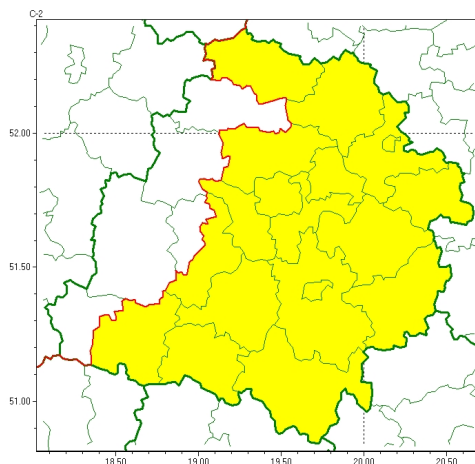




Zasięg ostrzeżeń w województwie

Opady mroźne
2024-11-13 12:14



WOJEWÓDZTWO ŁÓDZKIE OSTRZEŻENIA METEOROLOGICZNE ZBIORCZO NR 265 WYKAZ OBYWATELI ZUJACYCH OSTRZEŻENIE o godz. 12:14 dnia 13.11.2024

Zjawisko/Stopień zagrożenia	Opady mroźne/1
Obszar (w nawiasie numer ostrzeżenia dla powiatu)	powiaty: bełchatowski(111), brzeski(112), kutnowski(106), łaski(106), łowicki(111), łódzki wschodni(112), Łódź (110), opoczyński(117), pabianicki(108), pajczański(107), piotrkowski(116), Piotrków Trybunalski(116), radomszczański(117), rawski(112), Skierniewice(113), skierniewicki(113), tomaszowski(113), wieluński(107), zgierski(110)
Ważność	od godz. 12:20 dnia 13.11.2024 do godz. 06:00 dnia 14.11.2024
Prawdopodobieństwo	80%
Przebieg	Prognozowane są słabe opady mroźne, deszczu lub młotki powodujące gołoledź.
SMS	IMGW-PIB OSTRZEGA: MROZNE OPADY/1 łódzkie (19 powiatów) od 12:20/13.11 do 06:00/14.11.2024 mroźne opady, drogi liskie. Dotyczy powiatów: bełchatowski, brzeski, kutnowski, łaski, łowicki, łódzki wschodni, Łódź, opoczyński, pabianicki, pajczański, piotrkowski, Piotrków Trybunalski, radomszczański, rawski, Skierniewice, skierniewicki, tomaszowski, wieluński i zgierski.
RSO	Woj. łódzkie (19 powiatów), IMGW-PIB wydał ostrzeżenie pierwszego stopnia o opadach mroźnych
Uwagi	Brak.

Opracowanie niniejsze i jego format, jako przedmiot prawa autorskiego podlega ochronie prawnej, zgodnie z przepisami ustawy z dnia 4 lutego 1994r o prawie autorskim i prawach pokrewnych (dz. U. z 2006 r. Nr 90, poz. 631 z późn. zm.).

Wszelkie dalsze udostępnianie, rozpowszechnianie (przedruk, kopiowanie, wiadomości sms) jest dozwolone wyłącznie w formie dosłownej z bezwzględnym wskazaniem źródła informacji tj. IMGW-PIB.