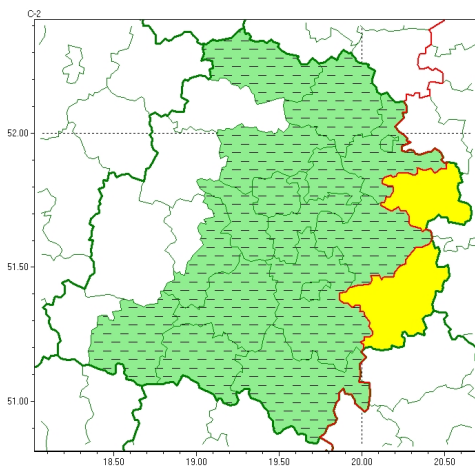




Zasięg ostrzeżeń w województwie

Opady mroźne  
2024-11-14 00:16



**WOJEWÓDZTWO ŁÓDZKIE**  
**OSTRZEŻENIA METEOROLOGICZNE ZBIORCZO NR 266**  
**WYKAZ OBOWIĄZUJĄCYCH OSTRZEŻEŃ**  
**o godz. 00:16 dnia 14.11.2024**

Zjawisko/Stopień zagrożenia	Opady mroźne/ODWOŁANIE
Obszar (w nawiasie numer ostrzeżenia dla powiatu)	powiaty: bełchatowski(111), brzeziński(112), kutnowski(106), łaski(106), łowicki(111), łódzki wschodni(112), Łódź (110), pabianicki(108), pajczański(107), piotrkowski(116), Piotrków Trybunalski(116), radomski(117), Skierniewice(113), skierniewicki(113), tomaszowski(113), wieluński(107), zgierski(110)
Czas odwołania	godz. 00:16 dnia 14.11.2024
Przyczyna	Zjawisko zakończyło się
SMS	IMGW-PIB INFORMUJE: MROŻNE OPADY/- łódzkie (17 powiatów) 00:16/14.11.2024 ZJAWISKO ZAKOŃCZYŁO SIĘ. Dotyczy powiatów: bełchatowski, brzeziński, kutnowski, łaski, łowicki, łódzki wschodni, Łódź, pabianicki, pajczański, piotrkowski, Piotrków Trybunalski, radomski, Skierniewice, skierniewicki, tomaszowski, wieluński i zgierski.
RSO	Woj. łódzkie (17 powiatów), IMGW-PIB odwołał ostrzeżenie pierwszego stopnia o opadach mroźnych
Uwagi	Brak.
Zjawisko/Stopień zagrożenia	Opady mroźne/1
Obszar (w nawiasie numer ostrzeżenia dla powiatu)	powiaty: opoczyński(117), rawski(112)
Ważność	od godz. 12:20 dnia 13.11.2024 do godz. 06:00 dnia 14.11.2024
Prawdopodobieństwo	80%
Przebieg	Prognozowane są słabe opady mroźnego deszczu lub mawki powodujące gołed.



Instytut Meteorologii i Gospodarki Wodnej - Państwowy Instytut Badawczy  
**Centralne Biuro Prognoz Meteorologicznych - Wydział w Warszawie**

01-673 Warszawa ul. Podleśna 61  
tel: 22 5694151, kom. 781774153, fax: 022-5694151  
email: meteo.wschod@imgw.pl  
www: www.imgw.pl

<b>SMS</b>	IMGW-PIB OSTRZEGA: MARZN CEOPADY/1 łódzkie (2 powiaty) od 12:20/13.11 do 06:00/14.11.2024 marzn ceopady, drogi liskie. Dotyczy powiatów: opoczyński i rawski.
<b>RSO</b>	Woj. łódzkie (2 powiaty), IMGW-PIB wydał ostrzeżenie pierwszego stopnia o opadach marznych
<b>Uwagi</b>	Brak.
<p>Opracowanie niniejsze i jego format, jako przedmiot prawa autorskiego podlega ochronie prawnej, zgodnie z przepisami ustawy z dnia 4 lutego 1994r o prawie autorskim i prawach pokrewnych (dz. U. z 2006 r. Nr 90, poz. 631 z późn. zm.). Wszelkie dalsze udostępnianie, rozpowszechnianie (przedruk, kopiowanie, wiadomości sms) jest dozwolone wyłącznie w formie dosłownej z bezwzględnym wskazaniem źródła informacji tj. IMGW-PIB.</p>	