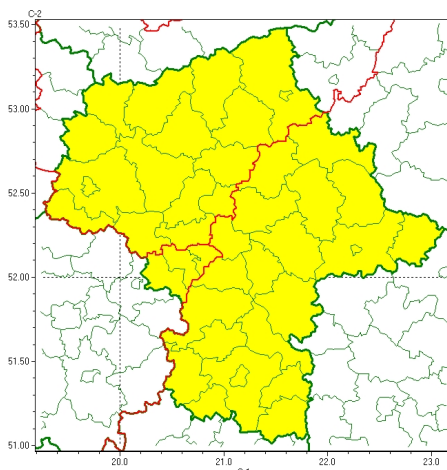




Zasięg ostrzeżeń w województwie

Oblodzenie
2024-11-22 22:59



WOJEWÓDZTWO MAZOWIECKIE
OSTRZEŻENIA METEOROLOGICZNE ZBIORCZO NR 336
WYKAZ OBOWIĄZUJĄCYCH OSTRZEŻEŃ
o godz. 22:59 dnia 22.11.2024

Zjawisko/Stopień zagrożenia	Oblodzenie/1
Obszar (w nawiasie numer ostrzeżenia dla powiatu)	powiaty: ciechanowski(105), gostyniński(106), legionowski(107), makowski(109), mławski(103), nowodworski(108), ostrołęcki(106), Ostrołęka(106), Płock(105), płocki(105), płoński(103), przasnyski(104), pułtuski(111), sierpecki(101), sochaczewski(107), warszawski zachodni(107), uroński(99)
Ważność	od godz. 05:00 dnia 23.11.2024 do godz. 09:00 dnia 23.11.2024
Prawdopodobieństwo	70%
Przebieg	Lokalnie pojawią się oblodzenia mokrych nawierzchni dróg i chodników po mokrego niegu. Temperatura minimalna od -3°C do 0°C, przy gruncie od -4°C do -1°C, lokalnie -6°C.
SMS	IMGW-PIB OSTRZEGA: OBLODZENIE/1 mazowieckie (17 powiatów) od 05:00/23.11 do 09:00/23.11.2024 temp. min. od -3 st. do 0 st., przy gruncie do -6 st., lisko. Dotyczy powiatów: ciechanowski, gostyniński, legionowski, makowski, mławski, nowodworski, ostrołęcki, Ostrołęka, Płock, płocki, płoński, przasnyski, pułtuski, sierpecki, sochaczewski, warszawski zachodni i uroński.
RSO	Woj. mazowieckie (17 powiatów), IMGW-PIB wydał ostrzeżenie pierwszego stopnia o oblodzeniu
Uwagi	Oblodzenia możliwe w szczególności na mostach, wiaduktach i na wyniesieniach terenu.
Zjawisko/Stopień zagrożenia	Oblodzenie/1



Obszar (w nawiasie numer ostrzeżenia dla powiatu)	powiaty: białobrzeski(115), garwoliński(112), grójecki(109), kozienicki(118), lipski(123), łosicki(110), miński(113), ostrowski(117), otwocki(110), piaseczyński(106), przysuski(121), Radom(119), radomski(119), Siedlce(119), siedlecki(119), sokołowski(120), szydłowiecki(121), Warszawa(106), węgrowski(116), wołomiński(110), wyszkowski(111), żwoleński(121)
Ważność	od godz. 16:00 dnia 22.11.2024 do godz. 09:00 dnia 23.11.2024
Prawdopodobieństwo	80%
Przebieg	Miejscami pojawią się oblodzenia mokrych nawierzchni dróg i chodników po opadach mokrego śniegu. Temperatura minimalna od -5°C do -2°C, temperatura przy gruncie od -6°C do -3°C, lokalnie -8°C.
SMS	IMGW-PIB OSTRZEGA: OBLODZENIE/1 mazowieckie (22 powiatów) od 16:00/22.11 do 09:00/23.11.2024 temp. min. od -6 st. do -3 st., przy gruncie do -8 st., lisko. Dotyczy powiatów: białobrzeski, garwoliński, grójecki, kozienicki, lipski, łosicki, miński, ostrowski, otwocki, piaseczyński, przysuski, Radom, radomski, Siedlce, siedlecki, sokołowski, szydłowiecki, Warszawa, węgrowski, wołomiński, wyszkowski i żwoleński.
RSO	Woj. mazowieckie (22 powiatów), IMGW-PIB wydał ostrzeżenie pierwszego stopnia o oblodzeniu
Uwagi	Brak.
Zjawisko/Stopień zagrożenia	Oblodzenie/1
Obszar (w nawiasie numer ostrzeżenia dla powiatu)	powiaty: grodziski(106), pruszkowski(108), żyrardowski(108)
Ważność	od godz. 19:00 dnia 22.11.2024 do godz. 09:00 dnia 23.11.2024
Prawdopodobieństwo	70%
Przebieg	Lokalnie pojawią się oblodzenia mokrych nawierzchni dróg i chodników po opadach deszczu ze śniegiem i mroźnego śniegu. Temperatura minimalna od -3°C do 0°C, przy gruncie od -4°C do -1°C, lokalnie -6°C.
SMS	IMGW-PIB OSTRZEGA: OBLODZENIE/1 mazowieckie (3 powiaty) od 19:00/22.11 do 09:00/23.11.2024 temp. min. od -3 st. do 0 st., przy gruncie do -6 st., lisko. Dotyczy powiatów: grodziski, pruszkowski i żyrardowski.
RSO	Woj. mazowieckie (3 powiaty), IMGW-PIB wydał ostrzeżenie pierwszego stopnia o oblodzeniu
Uwagi	Oblodzenia możliwe w szczególności na mostach, wiaduktach i na wyniesieniach terenu.
Opracowanie niniejsze i jego format, jako przedmiot prawa autorskiego podlega ochronie prawnej, zgodnie z przepisami ustawy z dnia 4 lutego 1994r o prawie autorskim i prawach pokrewnych (dz. U. z 2006 r. Nr 90, poz. 631 z późn. zm.). Wszelkie dalsze udostępnianie, rozpowszechnianie (przedruk, kopiowanie, wiadomości sms) jest dozwolone wyłącznie w formie dosłownej z bezwzględnym wskazaniem źródła informacji tj. IMGW-PIB.	