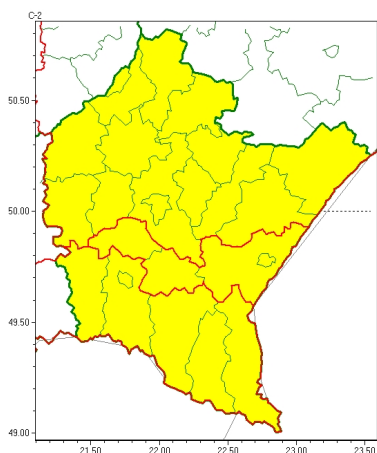


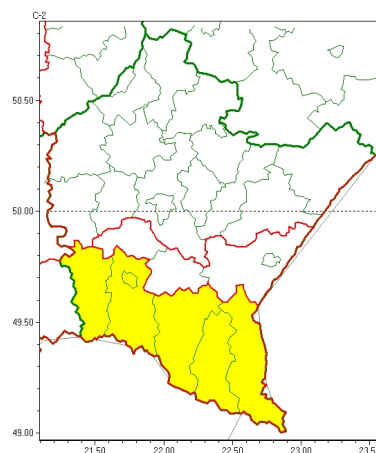


Zasięg ostrzeżeń w województwie

Oblodzenie
2024-11-18 19:28



Silny wiatr
2024-11-18 19:28



WOJEWÓDZTWO PODKARPACKIE
OSTRZEŻENIA METEOROLOGICZNE ZBIORCZO NR 344
WYKAZ OBLASÓW ZASIĘGU OSTRZEŻEŃ
o godz. 19:28 dnia 18.11.2024

Zjawisko/Stopień zagrożenia	Silny wiatr/1
Obszar (w nawiasie numer ostrzeżenia dla powiatu)	powiaty: bieszczadzki(167), jasielski(157), Krosno(150), krośnieński(161), leski(167), sanocki(164)
Ważność	od godz. 14:00 dnia 19.11.2024 do godz. 12:00 dnia 20.11.2024
Prawdopodobieństwo	80%
Przebieg	Prognozuje się wystąpienie silnego wiatru o średniej prędkości do 35 km/h, w porywach do 85 km/h, z południowego zachodu.
SMS	IMGW-PIB OSTRZEGA: WIATR/1 podkarpackie (6 powiatów) od 14:00/19.11 do 12:00/20.11.2024 prędkość do 35 km/h, porywy do 85 km/h, SW. Dotyczy powiatów: bieszczadzki, jasielski, Krosno, krośnieński, leski i sanocki.
RSO	Woj. podkarpackie (6 powiatów), IMGW-PIB wydał ostrzeżenie pierwszego stopnia o silnym wietrze
Uwagi	Brak.
Zjawisko/Stopień zagrożenia	Oblodzenie/1
Obszar (w nawiasie numer ostrzeżenia dla powiatu)	powiaty: bieszczadzki(166), brzozowski(139), jasielski(156), Krosno(149), krośnieński(160), leski(166), przemyski(140), Przemyśl(139), sanocki(163), strzykowski(137)
Ważność	od godz. 00:00 dnia 19.11.2024 do godz. 09:00 dnia 19.11.2024
Prawdopodobieństwo	70%



Przebieg	Miejscami prognozuje się zamarzanie mokrej nawierzchni dróg i chodników po opadach deszczu ze śniegiem i mokrego śniegu powodujących oblodzenie. Temperatura minimalna od -2°C do 0°C, temperatura minimalna przy gruncie od -3°C do -1°C.
SMS	IMGW-PIB OSTRZEGA: OBLODZENIE/1 podkarpackie (10 powiatów) od 00:00/19.11 do 09:00/19.11.2024 temp. min. od -2 st. do 0 st., przy gruncie do -3 st., lisko. Dotyczy powiatów: bieszczadzki, brzozowski, jasielski, Krosno, krośnieński, leski, przemyski, Przemyśl, sanocki i strzykowski.
RSO	Woj. podkarpackie (10 powiatów), IMGW-PIB wydał ostrzeżenie pierwszego stopnia o oblodzeniu
Uwagi	Brak.
Zjawisko/Stopień zagrożenia	Oblodzenie/1
Obszar (w nawiasie numer ostrzeżenia dla powiatu)	powiaty: dębicki(129), jarosławski(135), kolbuszowski(128), leżajski(131), lubaczowski(133), Łańcut(132), mielecki(127), niżański(131), przeworski(133), ropczycko-sędziszowski(130), rzeszowski(133), Rzeszów(133), stalowowolski(131), Tarnobrzeg(130), tarnobrzeski(130)
Ważność	od godz. 17:00 dnia 18.11.2024 do godz. 09:00 dnia 19.11.2024
Prawdopodobieństwo	70%
Przebieg	Miejscami prognozuje się zamarzanie mokrej nawierzchni dróg i chodników po opadach deszczu ze śniegiem i mokrego śniegu powodujących oblodzenie. Temperatura minimalna od -2°C do 0°C, temperatura minimalna przy gruncie od -3°C do -1°C.
SMS	IMGW-PIB OSTRZEGA: OBLODZENIE/1 podkarpackie (15 powiatów) od 17:00/18.11 do 09:00/19.11.2024 temp. min. od -2 st. do 0 st., przy gruncie do -3 st., lisko. Dotyczy powiatów: dębicki, jarosławski, kolbuszowski, leżajski, lubaczowski, Łańcut, mielecki, niżański, przeworski, ropczycko-sędziszowski, rzeszowski, Rzeszów, stalowowolski, Tarnobrzeg i tarnobrzeski.
RSO	Woj. podkarpackie (15 powiatów), IMGW-PIB wydał ostrzeżenie pierwszego stopnia o oblodzeniu
Uwagi	Brak.
<p>Opracowanie niniejsze i jego format, jako przedmiot prawa autorskiego podlega ochronie prawnej, zgodnie z przepisami ustawy z dnia 4 lutego 1994r o prawie autorskim i prawach pokrewnych (dz. U. z 2006 r. Nr 90, poz. 631 z późn. zm.). Wszelkie dalsze udostępnianie, rozpowszechnianie (przedruk, kopiowanie, wiadomości sms) jest dozwolone wyłącznie w formie dosłownej z bezwzględnym wskazaniem źródła informacji tj. IMGW-PIB.</p>	