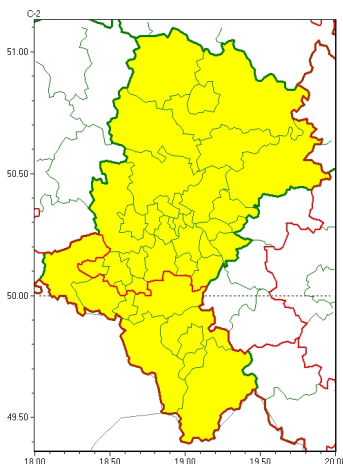




Zasięg ostrzeżeń w województwie

Gęsta mgła  
2024-11-06 11:51



**WOJEWÓDZTWO ŁÓDZKIE**  
**OSTRZEŻENIA METEOROLOGICZNE ZBIORCZO NR 289**  
**WYKAZ OBOWIĄZUJĄCYCH OSTRZEŻEŃ**  
**o godz. 11:51 dnia 06.11.2024**

Zjawisko/Stopień zagrożenia	Gęsta mgła/1
Obszar (w nawiasie numer ostrzeżenia dla powiatu)	powiaty: białski(115), białski(119), Bytom(111), Chorzów(111), Częstochowa(113), częstochowski(114), Dąbrowa Górnicza(115), Gliwice(109), gliwicki(109), Jaworzno(116), Katowice(114), kłobucki(107), lubliniecki(111), mikołowski(114), Mysłowice(116), myszkowski(116), Piekary Śląskie(111), Ruda Śląska(113), rybnicki(116), Rybnik(116), Siemianowice Śląskie(112), Sosnowiec(114), wietrzychowski(111), tarnogórski(110), Tychy(115), Zabrze(110), zawierciański(118), żary(116)
Ważność	od godz. 19:00 dnia 06.11.2024 do godz. 11:00 dnia 07.11.2024
Prawdopodobieństwo	75%
Przebieg	Prognozuje się gęste mgły, w zasięgu których widzialność miejscami wynosi poniżej 200 m.
SMS	IMGW-PIB OSTRZEGA: MGŁA/1 Łódzkie (28 powiatów) od 19:00/06.11 do 11:00/07.11.2024 widzialność 200 m. Dotyczy powiatów: białski, białski, Bytom, Chorzów, Częstochowa, częstochowski, Dąbrowa Górnicza, Gliwice, gliwicki, Jaworzno, Katowice, kłobucki, lubliniecki, mikołowski, Mysłowice, myszkowski, Piekary Śląskie, Ruda Śląska, rybnicki, Rybnik, Siemianowice Śląskie, Sosnowiec, wietrzychowski, tarnogórski, Tychy, Zabrze, zawierciański i żary.
RSO	Woj. Łódzkie (28 powiatów), IMGW-PIB wydał ostrzeżenie pierwszego stopnia o silnych mgłach
Uwagi	Brak.
Zjawisko/Stopień zagrożenia	Gęsta mgła/1



Instytut Meteorologii i Gospodarki Wodnej - Państwowy Instytut Badawczy  
**Biuro Prognoz Meteorologicznych w Krakowie**  
30-215 Kraków ul. Piotra Borowego 14  
tel: 12-6398150, fax: 12-4251973  
email: meteo.krakow@imgw.pl  
www: www.imgw.pl

<b>Obszar (w nawiasie numer ostrzeżenia dla powiatu)</b>	powiaty: bielski(139), Bielsko-Biała(138), cieszyński(140), Jastrzębie-Zdrój(118), pszczyński(125), raciborski(117), wodzisławski(117), żywiecki(142)
<b>Ważność</b>	od godz. 19:00 dnia 06.11.2024 do godz. 11:00 dnia 07.11.2024
<b>Prawdopodobieństwo</b>	75%
<b>Przebieg</b>	Prognozuje się, szczególnie w dolinach górskich, gęste mgły, w zasięgu których widzialność miejscami wynosi poniżej 200 m.
<b>SMS</b>	IMGW-PIB OSTRZEGA: MGŁA/11:00 (8 powiatów) od 19:00/06.11 do 11:00/07.11.2024 widzialność 200 m. Dotyczy powiatów: bielski, Bielsko-Biała, cieszyński, Jastrzębie-Zdrój, pszczyński, raciborski, wodzisławski i żywiecki.
<b>RSO</b>	Woj. 11:00 (8 powiatów), IMGW-PIB wydał ostrzeżenie pierwszego stopnia o silnych mgłach
<b>Uwagi</b>	Brak.
<p>Opracowanie niniejsze i jego format, jako przedmiot prawa autorskiego podlega ochronie prawnej, zgodnie z przepisami ustawy z dnia 4 lutego 1994r o prawie autorskim i prawach pokrewnych (dz. U. z 2006 r. Nr 90, poz. 631 z późn. zm.). Wszelkie dalsze udostępnianie, rozpowszechnianie (przedruk, kopiowanie, wiadomości sms) jest dozwolone wyłącznie w formie dosłownej z bezwzględnym wskazaniem źródła informacji tj. IMGW-PIB.</p>	