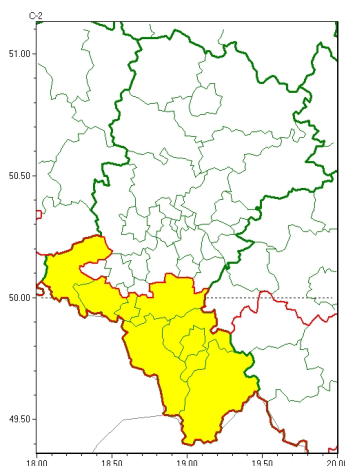




Instytut Meteorologii i Gospodarki Wodnej - Państwowy Instytut Badawczy  
**Biuro Prognoz Meteorologicznych w Krakowie**  
30-215 Kraków ul. Piotra Borowego 14  
tel: 12-6398150, fax: 12-4251973  
email: meteo.krakow@imgw.pl  
www: www.imgw.pl

## Zasięg ostrzeżeń w województwie

Gęsta mgła  
2024-11-09 13:07



### WOJEWÓDZTWO ŁÓDZKIE OSTRZEŻENIA METEOROLOGICZNE ZBIORCZO NR 294 WYKAZ OBLICZONYCH OSTRZEŻEŃ o godz. 13:07 dnia 09.11.2024

Zjawisko/Stopień zagrożenia	Gęsta mgła/1
Obszar (w nawiasie numer ostrzeżenia dla powiatu)	powiaty: bielski(141), Bielsko-Biała(140), cieszyński(142), Jastrzębie-Zdrój(120), pszczyński(127), raciborski(119), wodzisławski(119), żywiecki(144)
Ważność	od godz. 21:00 dnia 09.11.2024 do godz. 10:00 dnia 10.11.2024
Prawdopodobieństwo	80%
Przebieg	Prognozuje się gęste mgły, w zasięgu których widzialność miejscami wynosi 100 m. Przy ujemnej temperaturze gdzieś lisko.
SMS	IMGW-PIB OSTRZEGA: MGŁA/1 Łódzkie (8 powiatów) od 21:00/09.11 do 10:00/10.11.2024 widzialność 100 m. Dotyczy powiatów: bielski, Bielsko-Biała, cieszyński, Jastrzębie-Zdrój, pszczyński, raciborski, wodzisławski i żywiecki.
RSO	Woj. Łódzkie (8 powiatów), IMGW-PIB wydał ostrzeżenie pierwszego stopnia o silnych mgłach
Uwagi	Brak.

Opracowanie niniejsze i jego format, jako przedmiot prawa autorskiego podlega ochronie prawnej, zgodnie z przepisami ustawy z dnia 4 lutego 1994r o prawie autorskim i prawach pokrewnych (dz. U. z 2006 r. Nr 90, poz. 631 z późn. zm.).

Wszelkie dalsze udostępnianie, rozpowszechnianie (przedruk, kopiowanie, wiadomości sms) jest dozwolone wyłącznie w formie dosłownej z bezwzględnym wskazaniem źródła informacji tj. IMGW-PIB.