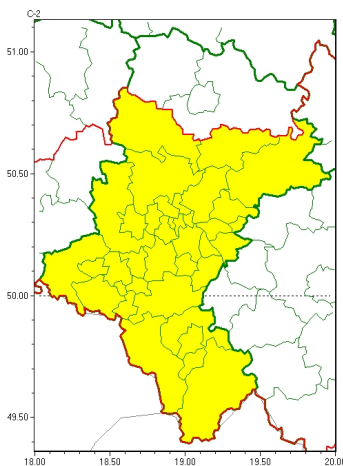




Zasięg ostrzeżeń w województwie

Gęsta mgła
2024-11-11 11:55



WOJEWÓDZTWO ŁÓDZKIE
OSTRZEŻENIA METEOROLOGICZNE ZBIORCZO NR 296
WYKAZ OBLICZONYCH OSTRZEŻEŃ
o godz. 11:55 dnia 11.11.2024

Zjawisko/Stopień zagrożenia	Gęsta mgła/1
Obszar (w nawiasie numer ostrzeżenia dla powiatu)	powiaty: białski(117), bielski(143), Bielsko-Biała(142), bieruńsko-lędziński(122), Bytom(113), Chorzów(113), cieszyński(144), Dąbrowa Górnicza(117), Gliwice(111), gliwicki(111), Jastrzębie-Zdrój(122), Jaworzno(118), Katowice(116), łubliński(113), mikołowski(116), Mysłowice(118), myszkowski(118), Piekary Śląskie(113), pszczyński(129), raciborski(120), Ruda Śląska(115), rybnicki(118), Rybnik(118), Siemianowice Śląskie(114), Sosnowiec(116), witochłowski(113), tarnogórski(112), Tychy(117), wodzisławski(120), Zabrze(112), zawierciański(120), żyry(119), ywiecki(146)
Ważność	od godz. 17:00 dnia 11.11.2024 do godz. 09:00 dnia 12.11.2024
Prawdopodobieństwo	80%
Przebieg	Prognozuje się gęste mgły, lokalnie mroźne, w zasięgu których widzialność wyniesie miejscami poniżej 100 m. Przy ujemnej temperaturze tła.
SMS	IMGW-PIB OSTRZEGA: MGŁA/1 Łódzkie (33 powiatów) od 17:00/11.11 do 09:00/12.11.2024 widzialność 100 m. Dotyczy powiatów: białski, bielski, Bielsko-Biała, bieruńsko-lędziński, Bytom, Chorzów, cieszyński, Dąbrowa Górnicza, Gliwice, gliwicki, Jastrzębie-Zdrój, Jaworzno, Katowice, łubliński, mikołowski, Mysłowice, myszkowski, Piekary Śląskie, pszczyński, raciborski, Ruda Śląska, rybnicki, Rybnik, Siemianowice Śląskie, Sosnowiec, witochłowski, tarnogórski, Tychy, wodzisławski, Zabrze, zawierciański, żyry i ywiecki.
RSO	Woj. Łódzkie (33 powiatów), IMGW-PIB wydał ostrzeżenie pierwszego stopnia o silnych mgłach
Uwagi	Brak.



Instytut Meteorologii i Gospodarki Wodnej - Państwowy Instytut Badawczy
Biuro Prognoz Meteorologicznych w Krakowie
30-215 Kraków ul. Piotra Borowego 14
tel: 12-6398150, fax: 12-4251973
email: meteo.krakow@imgw.pl
www: www.imgw.pl

Opracowanie niniejsze i jego format, jako przedmiot prawa autorskiego podlega ochronie prawnej, zgodnie z przepisami ustawy z dnia 4 lutego 1994r o prawie autorskim i prawach pokrewnych (dz. U. z 2006 r. Nr 90, poz. 631 z późn. zm.).

Wszelkie dalsze udostępnianie, rozpowszechnianie (przedruk, kopiowanie, wiadomości sms) jest dozwolone wyłącznie w formie dosłownej z bezwzględnym wskazaniem źródła informacji tj. IMGW-PIB.