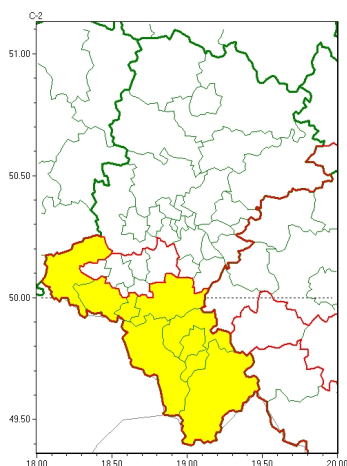


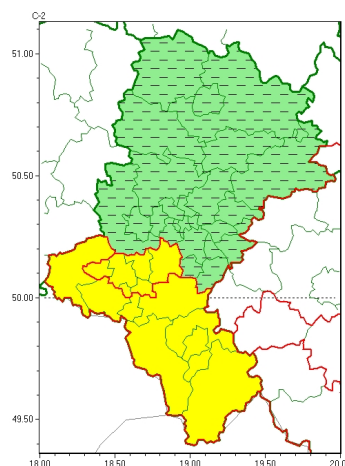


Zasięg ostrzeżeń w województwie

Oblodzenie  
2024-11-20 06:07



Silny wiatr  
2024-11-20 06:07



**WOJEWÓDZTWO ŁÓDZKIE**  
**OSTRZEŻENIA METEOROLOGICZNE ZBIORCZO NR 308**  
**WYKAZ OBOWIAZUJĄCYCH OSTRZEŻEŃ**  
**o godz. 06:07 dnia 20.11.2024**

Zjawisko/Stopień zagrożenia	Silny wiatr/1 ODWOŁANIE
Obszar (w nawiasie numer ostrzeżenia dla powiatu)	powiaty: białski(121), białski(126), Bytom(117), Chorzów(117), Częstochowa(118), częstochowski(119), Dąbrowa Górnicza(121), Gliwice(115), gliwicki(115), Jaworzno(122), Katowice(120), kłobucki(112), lubliniecki(117), Mysłowice(122), myszkowski(122), Piekary Łódzkie(117), Ruda Łódzka(119), Siemianowice Łódzkie(118), Sosnowiec(120), wiatrychów(117), tarnogórski(116), Tychy(121), Zabrze(116), zawierciański(124)
Czas odwołania	godz. 06:06 dnia 20.11.2024
Przyczyna	Zjawisko zakończyło się.
SMS	IMGW-PIB INFORMUJE: WIATR/- Łódzkie (24 powiatów) 06:06/20.11.2024 ZJAWISKO ZAKOŃCZYŁO SIĘ. Dotyczy powiatów: białski, białski, Bytom, Chorzów, Częstochowa, częstochowski, Dąbrowa Górnicza, Gliwice, gliwicki, Jaworzno, Katowice, kłobucki, lubliniecki, Mysłowice, myszkowski, Piekary Łódzkie, Ruda Łódzka, Siemianowice Łódzkie, Sosnowiec, wiatrychów, tarnogórski, Tychy, Zabrze i zawierciański.
RSO	Woj. Łódzkie (24 powiatów), IMGW-PIB odwołał ostrzeżenie pierwszego stopnia o silnym wietrze
Uwagi	Brak.
Zjawisko/Stopień zagrożenia	Oblodzenie/1
Obszar (w nawiasie numer ostrzeżenia dla powiatu)	powiaty: bielski(150), Bielsko-Biała(149), cieszyński(151), Jastrzębie-Zdrój(127), pszczyński(134), raciborski(125), wodzisławski(125), żywiecki(153)
Ważność	od godz. 11:00 dnia 20.11.2024 do godz. 15:00 dnia 20.11.2024



<b>Prawdopodobieństwo</b>	80%
<b>Przebieg</b>	Prognozuje się zamarzanie mokrej nawierzchni dróg i chodników po opadach deszczu i deszczu ze śniegiem oraz mokrego śniegu powodujących oblodzenie. Temperatura powietrza obniży się do około 0°C, przy gruncie do -2°C.
<b>SMS</b>	IMGW-PIB OSTRZEGA: OBLODZENIE/1 1 skie (8 powiatów) od 11:00/20.11 do 15:00/20.11.2024 temp. powietrza ok. 0 st., przy gruncie do -2 st., lisko. Dotyczy powiatów: bielski, Bielsko-Biała, cieszyński, Jastrzębie-Zdrój, pszczyński, raciborski, wodzisławski i żywiecki.
<b>RSO</b>	Woj. 1 skie (8 powiatów), IMGW-PIB wydał ostrzeżenie pierwszego stopnia o oblodzeniu
<b>Uwagi</b>	Brak.
<b>Zjawisko/Stopień zagrożenia</b>	Silny wiatr/1
<b>Obszar (w nawiasie numer ostrzeżenia dla powiatu)</b>	powiaty: bielski(149), Bielsko-Biała(148), cieszyński(150), Jastrzębie-Zdrój(126), mikołowski(120), pszczyński(133), raciborski(124), rybnicki(122), Rybnik(122), wodzisławski(124), żyry(123), żywiecki(152)
<b>Ważność</b>	od godz. 12:00 dnia 19.11.2024 do godz. 08:00 dnia 20.11.2024
<b>Prawdopodobieństwo</b>	80%
<b>Przebieg</b>	Prognozuje się wystąpienie silnego wiatru o średniej prędkości do 40 km/h, w porywach do 85 km/h, z południowego zachodu.
<b>SMS</b>	IMGW-PIB OSTRZEGA: WIATR/1 1 skie (12 powiatów) od 12:00/19.11 do 08:00/20.11.2024 prędkość do 40 km/h, porywy do 85 km/h, SW. Dotyczy powiatów: bielski, Bielsko-Biała, cieszyński, Jastrzębie-Zdrój, mikołowski, pszczyński, raciborski, rybnicki, Rybnik, wodzisławski, żyry i żywiecki.
<b>RSO</b>	Woj. 1 skie (12 powiatów), IMGW-PIB wydał ostrzeżenie pierwszego stopnia o silnym wietrze
<b>Uwagi</b>	Brak.
<p>Opracowanie niniejsze i jego format, jako przedmiot prawa autorskiego podlega ochronie prawnej, zgodnie z przepisami ustawy z dnia 4 lutego 1994r o prawie autorskim i prawach pokrewnych (dz. U. z 2006 r. Nr 90, poz. 631 z późn. zm.). Wszelkie dalsze udostępnianie, rozpowszechnianie (przedruk, kopiowanie, wiadomości sms) jest dozwolone wyłącznie w formie dosłownej z bezwzględnym wskazaniem źródła informacji tj. IMGW-PIB.</p>	