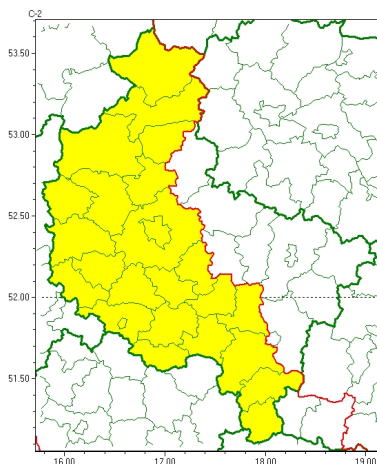




Zasięg ostrzeżeń w województwie

Gęsta mgła
2024-11-04 13:13



WOJEWÓDZTWO WIELKOPOLSKIE
OSTRZEŻENIA METEOROLOGICZNE ZBIORCZO NR 282
WYKAZ OBYWATELI ZASIEGU OSTRZEŻEŃ
o godz. 13:13 dnia 04.11.2024

Zjawisko/Stopień zagrożenia	Gęsta mgła/1
Obszar (w nawiasie numer ostrzeżenia dla powiatu)	powiaty: chodzieski(85), czarnkowsko-trzcianecki(84), gostyński(89), grodziski(87), jarociński(88), kpiński(96), kocimiędzy(83), krotoszyński(90), leszczyński(89), Leszno(89), międzybuzki(84), nowotomyski(84), obornicki(83), ostrowski(94), ostrzeszowski(96), pilski(90), pleszewski(91), Poznań (82), poznański(83), rawicki(89), szamotulski(84), średzki(82), średzki(82), wolsztyński(86), złotowski(92)
Ważność	od godz. 21:00 dnia 04.11.2024 do godz. 09:00 dnia 05.11.2024
Prawdopodobieństwo	70%
Przebieg	Prognozuje się gęste mgły, w zasięgu których widzialność miejscami wynosi poniżej 200 m.
SMS	IMGW-PIB OSTRZEGA: MGŁA/1 wielkopolskie (25 powiatów) od 21:00/04.11 do 09:00/05.11.2024 widzialność 200 m. Dotyczy powiatów: chodzieski, czarnkowsko-trzcianecki, gostyński, grodziski, jarociński, kpiński, kocimiędzy, krotoszyński, leszczyński, Leszno, międzybuzki, nowotomyski, obornicki, ostrowski, ostrzeszowski, pilski, pleszewski, Poznań, poznański, rawicki, szamotulski, średzki, średzki, wolsztyński i złotowski.
RSO	Woj. wielkopolskie (25 powiatów), IMGW-PIB wydał ostrzeżenie pierwszego stopnia o silnych mgłach
Uwagi	Brak.



Instytut Meteorologii i Gospodarki Wodnej - Państwowy Instytut Badawczy
Centralne Biuro Prognoz Meteorologicznych - Wydział w Poznaniu
60-594 Poznań ul. Dąbrowskiego 174 /176
tel: 61 8495150
email: meteo.zachod@imgw.pl
www: www.imgw.pl

Opracowanie niniejsze i jego format, jako przedmiot prawa autorskiego podlega ochronie prawnej, zgodnie z przepisami ustawy z dnia 4 lutego 1994r o prawie autorskim i prawach pokrewnych (dz. U. z 2006 r. Nr 90, poz. 631 z późn. zm.).

Wszelkie dalsze udostępnianie, rozpowszechnianie (przedruk, kopiowanie, wiadomości sms) jest dozwolone wyłącznie w formie dosłownej z bezwzględnym wskazaniem źródła informacji tj. IMGW-PIB.