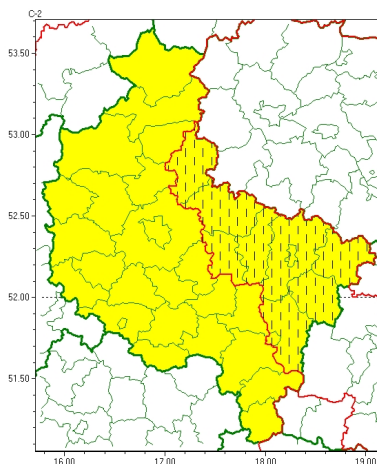




Zasięg ostrzeżeń w województwie

Gęsta mgła
2024-11-05 12:07



WOJEWÓDZTWO WIELKOPOLSKIE
OSTRZEŻENIA METEOROLOGICZNE ZBIORCZO NR 284
WYKAZ OBOWIAZUJĄCYCH OSTRZEŻEŃ
o godz. 12:07 dnia 05.11.2024

Zjawisko/Stopień zagrożenia	Gęsta mgła/1
Obszar (w nawiasie numer ostrzeżenia dla powiatu)	powiaty: chodzieski(86), czarnkowsko-trzcianecki(85), gostyński(90), grodziski(88), jarociński(89), kaliszki(96), kalisz(94), kołski(92), krotoszyński(91), leszczyński(90), Leszno(90), międzybuzki(85), nowotomyski(85), obornicki(84), ostrowski(95), ostrzeszowski(97), pilski(91), pleszewski(92), Poznań (83), poznański(84), rawicki(90), szamotulski(85), średzki(83), średzki(83), wolsztyński(87), złotowski(93)
Ważność	od godz. 19:00 dnia 05.11.2024 do godz. 11:00 dnia 06.11.2024
Prawdopodobieństwo	80%
Przebieg	Prognozuje się gęste mgły, w zasięgu których widzialność miejscami wyniesie poniżej 200 m.
SMS	IMGW-PIB OSTRZEŻEGA: MGŁA/1 wielkopolskie (25 powiatów) od 19:00/05.11 do 11:00/06.11.2024 widzialność poniżej 200 m. Dotyczy powiatów: chodzieski, czarnkowsko-trzcianecki, gostyński, grodziski, jarociński, kaliszki, kalisz, kołski, krotoszyński, leszczyński, Leszno, międzybuzki, nowotomyski, obornicki, ostrowski, ostrzeszowski, pilski, pleszewski, Poznań, poznański, rawicki, szamotulski, średzki, średzki, wolsztyński i złotowski.
RSO	Woj. wielkopolskie (25 powiatów), IMGW-PIB wydał ostrzeżenie pierwszego stopnia o silnych mgłach
Uwagi	Brak.
Zjawisko/Stopień zagrożenia	Gęsta mgła/1 ZMIANA
Obszar (w nawiasie numer ostrzeżenia dla powiatu)	powiaty: gnieźnieński(87), kaliszki(96), Kalisz(94), kołski(92), Konin(91), koniński(91), ślępecki(90), turecki(97), wągrowiecki(83), wrzesiński(85)



Ważność	od godz. 12:06 dnia 05.11.2024 do godz. 11:00 dnia 06.11.2024
Prawdopodobieństwo	80%
Przebieg	Wieczorem, w nocy oraz poranku w dzień prognozuje się gęste mgły, w zasięgu których widzialność miejscami wyniesie poniżej 200 m. Lokalnie mgły mogą osadzać śnieg.
SMS	IMGW-PIB OSTRZEGA: MGŁA/1 wielkopolskie (10 powiatów) od 12:06/05.11 do 11:00/06.11.2024 widzialność poniżej 200 m, lokalnie śnieg. Dotyczy powiatów: gnieźnieński, kaliski, Kalisz, kolski, Konin, koniński, śłupecki, turecki, w grodujski i wrzesiński.
RSO	Woj. wielkopolskie (10 powiatów), IMGW-PIB wydał ostrzeżenie pierwszego stopnia o silnych mgłach
Uwagi	Zmiana dotyczy uciążliwości wystąpienia zjawiska oraz wydłużenia ważności trwania.
<p>Opracowanie niniejsze i jego format, jako przedmiot prawa autorskiego podlega ochronie prawnej, zgodnie z przepisami ustawy z dnia 4 lutego 1994r o prawie autorskim i prawach pokrewnych (dz. U. z 2006 r. Nr 90, poz. 631 z późn. zm.).</p> <p>Wszelkie dalsze udostępnianie, rozpowszechnianie (przedruk, kopiowanie, wiadomości sms) jest dozwolone wyłącznie w formie dosłownej z bezwzględnym wskazaniem źródła informacji tj. IMGW-PIB.</p>	