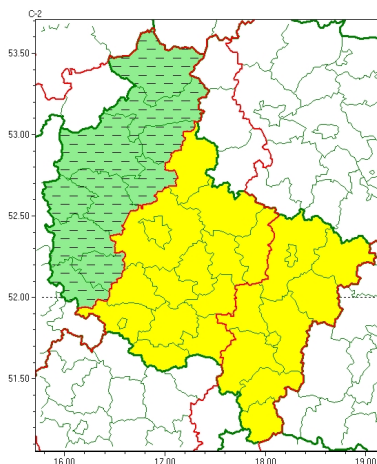




Zasięg ostrzeżeń w województwie

Silny wiatr  
2024-11-19 23:37



**WOJEWÓDZTWO WIELKOPOLSKIE**  
**OSTRZEŻENIA METEOROLOGICZNE ZBIORCZO NR 295**  
**WYKAZ OBOWIAZUJĄCYCH OSTRZEŻEŃ**  
**o godz. 23:37 dnia 19.11.2024**

<b>Zjawisko/Stopień zagrożenia</b>	Silny wiatr/1 ODWOŁANIE
<b>Obszar (w nawiasie numer ostrzeżenia dla powiatu)</b>	powiaty: chodzieski(88), czarnkowsko-trzcianecki(87), grodziski(90), międzybuzki(87), nowotomyski(87), obornicki(86), pilski(94), szamotulski(87), wolsztyński(89), złotowski(96)
<b>Czas odwołania</b>	godz. 23:36 dnia 19.11.2024
<b>Przyczyna</b>	Zjawisko zakończyło się
<b>SMS</b>	IMGW-PIB INFORMUJE: WIATR/- wielkopolskie (10 powiatów) 23:36/19.11.2024 ZJAWISKO ZAKOŃCZYŁO SIĘ. Dotyczy powiatów: chodzieski, czarnkowsko-trzcianecki, grodziski, międzybuzki, nowotomyski, obornicki, pilski, szamotulski, wolsztyński i złotowski.
<b>RSO</b>	Woj. wielkopolskie (10 powiatów), IMGW-PIB odwołał ostrzeżenie pierwszego stopnia o silnym wietrze
<b>Uwagi</b>	Brak.
<b>Zjawisko/Stopień zagrożenia</b>	Silny wiatr/1
<b>Obszar (w nawiasie numer ostrzeżenia dla powiatu)</b>	powiaty: gnieźnieński(90), gostyński(93), jarociński(92), kościański(87), krotoszyński(95), leszczyński(93), Leszno(93), Poznań (86), poznański(87), rawicki(93), śłupecki(93), redziński(86), remski(86), wargoniecki(85), wrzesiński(88)
<b>Ważność</b>	od godz. 17:00 dnia 19.11.2024 do godz. 04:00 dnia 20.11.2024
<b>Prawdopodobieństwo</b>	80%
<b>Przebieg</b>	Prognozuje się wystąpienie silnego wiatru o średniej prędkości do 35 km/h, w porywach do 80 km/h, z południowego zachodu i zachodu.



<b>SMS</b>	IMGW-PIB OSTRZEGA: WIATR/1 wielkopolskie (15 powiatów) od 17:00/19.11 do 04:00/20.11.2024 prędkość do 35 km/h, porywy do 80 km/h, SW i W. Dotyczy powiatów: gnieźnieński, gostyński, jarociński, kościański, krotoszyński, leszczyński, Leszno, Poznań, poznański, rawicki, śłupecki, redziński, remski, w grodujski i wrzesiński.
<b>RSO</b>	Woj. wielkopolskie (15 powiatów), IMGW-PIB wydał ostrzeżenie pierwszego stopnia o silnym wietrze
<b>Uwagi</b>	Brak.
<b>Zjawisko/Stopień zagrożenia</b>	Silny wiatr/1
<b>Obszar (w nawiasie numer ostrzeżenia dla powiatu)</b>	powiaty: kaliski(100), Kalisz(98), kpiński(102), kolski(97), Konin(95), koniński(95), ostrowski(99), ostrzeszowski(102), pleszewski(96), turecki(102)
<b>Ważność</b>	od godz. 19:00 dnia 19.11.2024 do godz. 06:00 dnia 20.11.2024
<b>Prawdopodobieństwo</b>	80%
<b>Przebieg</b>	Prognozuje się wystąpienie silnego wiatru o średniej prędkości do 35 km/h, w porywach do 80 km/h, z południowego zachodu i zachodu.
<b>SMS</b>	IMGW-PIB OSTRZEGA: WIATR/1 wielkopolskie (10 powiatów) od 19:00/19.11 do 06:00/20.11.2024 prędkość do 35 km/h, porywy do 80 km/h, SW i W. Dotyczy powiatów: kaliski, Kalisz, kpiński, kolski, Konin, koniński, ostrowski, ostrzeszowski, pleszewski i turecki.
<b>RSO</b>	Woj. wielkopolskie (10 powiatów), IMGW-PIB wydał ostrzeżenie pierwszego stopnia o silnym wietrze
<b>Uwagi</b>	Brak.
<p>Opracowanie niniejsze i jego format, jako przedmiot prawa autorskiego podlega ochronie prawnej, zgodnie z przepisami ustawy z dnia 4 lutego 1994r o prawie autorskim i prawach pokrewnych (dz. U. z 2006 r. Nr 90, poz. 631 z późn. zm.).</p> <p>Wszelkie dalsze udostępnianie, rozpowszechnianie (przedruk, kopiowanie, wiadomości sms) jest dozwolone wyłącznie w formie dosłownej z bezwzględnym wskazaniem źródła informacji tj. IMGW-PIB.</p>	