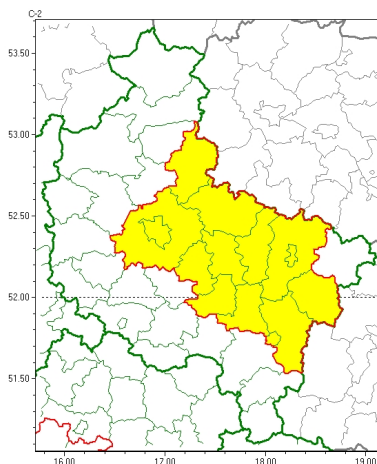




Zasięg ostrzeżeń w województwie

Gęsta mgła
2024-11-26 23:51



WOJEWÓDZTWO WIELKOPOLSKIE
OSTRZEŻENIA METEOROLOGICZNE ZBIORCZO NR 300
WYKAZ OBOWIĄZUJĄCYCH OSTRZEŻEŃ
o godz. 23:51 dnia 26.11.2024

Zjawisko/Stopień zagrożenia	Gęsta mgła/1
Obszar (w nawiasie numer ostrzeżenia dla powiatu)	powiaty: gnieźnieński(93), jarociński(95), kaliski(102), Kalisz(100), Konin(98), koniński(98), pleszewski(99), Poznań(89), poznański(90), słupecki(96), średzki(89), turecki(104), wągrowiecki(88), wrzesiński(91)
Ważność	od godz. 00:00 dnia 27.11.2024 do godz. 08:00 dnia 27.11.2024
Prawdopodobieństwo	80%
Przebieg	Prognozuje się gęste mgły, w zasięgu których widzialność może miejscami wynosić poniżej 200 m.
SMS	IMGW-PIB OSTRZEGA: MGŁA/1 wielkopolskie (14 powiatów) od 00:00/27.11 do 08:00/27.11.2024 widzialność poniżej 200 m. Dotyczy powiatów: gnieźnieński, jarociński, kaliski, Kalisz, Konin, koniński, pleszewski, Poznań, poznański, słupecki, średzki, turecki, wągrowiecki i wrzesiński.
RSO	Woj. wielkopolskie (14 powiatów), IMGW-PIB wydał ostrzeżenie pierwszego stopnia o silnych mgłach
Uwagi	Brak.

Opracowanie niniejsze i jego format, jako przedmiot prawa autorskiego podlega ochronie prawnej, zgodnie z przepisami ustawy z dnia 4 lutego 1994r o prawie autorskim i prawach pokrewnych (dz. U. z 2006 r. Nr 90, poz. 631 z późn. zm.).

Wszelkie dalsze udostępnianie, rozpowszechnianie (przedruk, kopiowanie, wiadomość sms) jest dozwolone wyłącznie w formie dosłownej z bezwzględnym wskazaniem źródła informacji tj. IMGW-PIB.