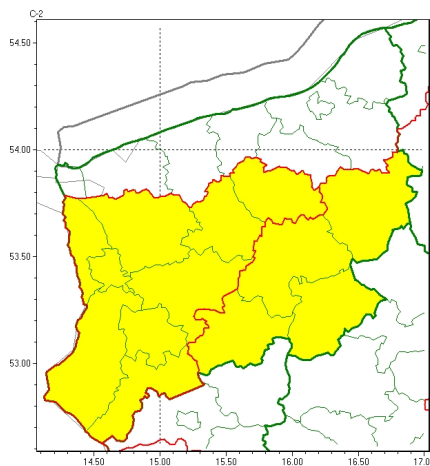




Zasięg ostrzeżeń w województwie

Gęsta mgła
2024-11-05 22:08



WOJEWÓDZTWO ZACHODNIOPOMORSKIE
OSTRZEŻENIA METEOROLOGICZNE ZBIORCZO NR 228
WYKAZ OBSZARÓW Z CYCH OSTRZEŻENI
o godz. 22:08 dnia 05.11.2024

Zjawisko/Stopień zagrożenia	Gęsta mgła/1
Obszar (w nawiasie numer ostrzeżenia dla powiatu)	powiaty: goleniowski(84), gryficki(81), łobeski(91), myśliborski(82), policki(77), pyrzycki(84), stargardzki(85), Szczecin(77), widwiński(98)
Ważność	od godz. 22:10 dnia 05.11.2024 do godz. 11:00 dnia 06.11.2024
Prawdopodobieństwo	70%
Przebieg	Obserwuje się i prognozuje miejscami gęste mgły, w zasięgu których widzialność wynosi poniżej 200 m.
SMS	IMGW-PIB OSTRZEŻENIA: MGŁA/1 zachodniopomorskie (9 powiatów) od 22:10/05.11 do 11:00/06.11.2024 widzialność 200 m. Dotyczy powiatów: goleniowski, gryficki, łobeski, myśliborski, policki, pyrzycki, stargardzki, Szczecin i widwiński.
RSO	Woj. zachodniopomorskie (9 powiatów), IMGW-PIB wydał ostrzeżenie pierwszego stopnia o silnych mgłach
Uwagi	Brak.
Zjawisko/Stopień zagrożenia	Gęsta mgła/1
Obszar (w nawiasie numer ostrzeżenia dla powiatu)	powiaty: choszczeński(83), drawski(100), szczecinecki(103), wałecki(92)
Ważność	od godz. 19:00 dnia 05.11.2024 do godz. 11:00 dnia 06.11.2024
Prawdopodobieństwo	80%
Przebieg	Prognozuje się gęste mgły, w zasięgu których widzialność miejscami wyniesie poniżej 200 m.



Instytut Meteorologii i Gospodarki Wodnej - Państwowy Instytut Badawczy
Biuro Meteorologicznych Prognoz Morskich - Wydział w Szczecinie
70-800 Szczecin ul. Przestrzenna 10
tel: 914342012
email: meteo.pomorze@imgw.pl
www: www.imgw.pl

SMS	IMGW-PIB OSTRZEGA: MGŁA/1 zachodniopomorskie (4 powiaty) od 19:00/05.11 do 11:00/06.11.2024 widzialno poni ej 200 m. Dotyczy powiatów: choszczeski, drawski, szczecinecki i wałecki.
RSO	Woj. zachodniopomorskie (4 powiaty), IMGW-PIB wydał ostrze enie pierwszego stopnia o silnych mgłach
Uwagi	Brak.
<p>Opracowanie niniejsze i jego format, jako przedmiot prawa autorskiego podlega ochronie prawnej, zgodnie z przepisami ustawy z dnia 4 lutego 1994r o prawie autorskim i prawach pokrewnych (dz. U. z 2006 r. Nr 90, poz. 631 z pó n. zm.). Wszelkie dalsze udost pnianie, rozpowszechnianie (przedruk, kopiowanie, wiadomo sms) jest dozwolone wył cznie w formie dosłownej z bezwzgl dnym wskazaniem ródła informacji tj. IMGW-PIB.</p>	