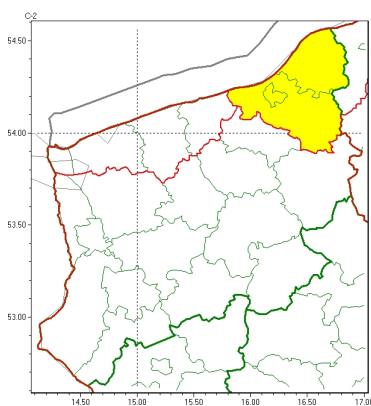


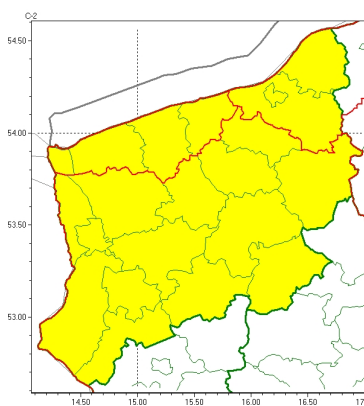


Zasięg ostrzeżeń w województwie

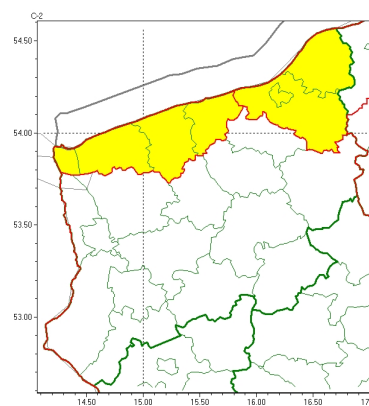
Intensywne opady śniegu
2024-11-22 22:59



Obładowanie
2024-11-22 22:59



Silny wiatr
2024-11-22 22:59



WOJEWÓDZTWO ZACHODNIOPOMORSKIE
OSTRZEŻENIA METEOROLOGICZNE ZBIORCZO NR 246
WYKAZ OBOWIĄZUJĄCYCH OSTRZEŻEŃ
o godz. 22:59 dnia 22.11.2024

Zjawisko/Stopień zagrożenia	Intensywne opady śniegu/1
Obszar (w nawiasie numer ostrzeżenia dla powiatu)	powiaty: Koszalin(111), Koszaliński(118), Sławieński(119)
Ważność	od godz. 08:00 dnia 23.11.2024 do godz. 19:00 dnia 23.11.2024
Prawdopodobieństwo	70%
Przebieg	Prognozowane są przelotne opady śniegu powodujące przyrost pokrywy śnieżnej lokalnie o 10 cm.
SMS	IMGW-PIB OSTRZEGA: NIEG/1 zachodniopomorskie (3 powiaty) od 08:00/23.11 do 19:00/23.11.2024 przyrost pokrywy 10 cm. Dotyczy powiatów: Koszalin, Koszaliński i Sławieński.
RSO	Woj. zachodniopomorskie (3 powiaty), IMGW-PIB wydał ostrzeżenie pierwszego stopnia o intensywnych opadach śniegu
Uwagi	Opady śniegu będą przelotne, a ich natężenie zmienne, z lokalnymi różnicami w wysokości opadów. Towarzysząc opadom śniegu porywisty wiatr miejscami powodować będzie zawieje śnieżne.
Zjawisko/Stopień zagrożenia	Silny wiatr/1
Obszar (w nawiasie numer ostrzeżenia dla powiatu)	powiaty: gryficki(94), kamieński(90), kołobrzeski(101), winogronie(82)
Ważność	od godz. 21:00 dnia 22.11.2024 do godz. 07:00 dnia 23.11.2024
Prawdopodobieństwo	80%



Przebieg	W strefie nadmorskiej wystąpi silny wiatr o średniej prędkości do 45 km/h, w porywach do 85 km/h, początkowo południowo-zachodni, później skręcający na zachodni i północno-zachodni.
SMS	IMGW-PIB OSTRZEGA: WIATR/1 zachodniopomorskie (4 powiaty) od 21:00/22.11 do 07:00/23.11.2024 prędkość do 45 km/h, porywy do 85 km/h, kier. zach. Dotyczy powiatów: gryficki, kamieński, kołobrzeski i winoujście.
RSO	Woj. zachodniopomorskie (4 powiaty), IMGW-PIB wydał ostrzeżenie pierwszego stopnia o silnym wietrze
Uwagi	Brak.
Zjawisko/Stopień zagrożenia	Oblodzenie/1
Obszar (w nawiasie numer ostrzeżenia dla powiatu)	powiaty: białogardzki(102), choszczeński(86), drawski(106), goleniowski(87), gryficki(93), gryfiński(83), kamieński(89), kołobrzeski(100), Koszalin(109), koszaliński(116), łobeski(95), mieliborski(84), policki(79), pyrzycki(86), sławieński(117), stargardzki(87), Szczecin(79), szczeciński(109), widwiński(103), winoujście(81), wałecki(97)
Ważność	od godz. 19:00 dnia 22.11.2024 do godz. 09:00 dnia 23.11.2024
Prawdopodobieństwo	70%
Przebieg	Lokalnie pojawią się oblodzenia mokrych nawierzchni dróg i chodników po opadach deszczu ze śniegiem i mrogiem. Temperatura minimalna od -3°C do 0°C, przy gruncie od -4°C do -1°C, lokalnie -6°C.
SMS	IMGW-PIB OSTRZEGA: OBLÓDZENIE/1 zachodniopomorskie (wszystkie powiaty) od 19:00/22.11 do 09:00/23.11.2024 temp. min. od -3 st. do 0 st., przy gruncie do -6 st., lisko. Dotyczy powiatów: wszystkie powiaty.
RSO	Woj. zachodniopomorskie (wszystkie powiaty), IMGW-PIB wydał ostrzeżenie pierwszego stopnia o oblodzeniu
Uwagi	Oblodzenia możliwe w szczególności na mostach, wiaduktach i na wyniesieniach terenu.
Zjawisko/Stopień zagrożenia	Silny wiatr/1
Obszar (w nawiasie numer ostrzeżenia dla powiatu)	powiaty: Koszalin(110), koszaliński(117), sławieński(118)
Ważność	od godz. 21:00 dnia 22.11.2024 do godz. 17:00 dnia 23.11.2024
Prawdopodobieństwo	80%
Przebieg	W strefie nadmorskiej wystąpi silny wiatr o średniej prędkości do 45 km/h, w porywach do 85 km/h, początkowo południowo-zachodni, później skręcający na zachodni i północno-zachodni.
SMS	IMGW-PIB OSTRZEGA: WIATR/1 zachodniopomorskie (3 powiaty) od 21:00/22.11 do 17:00/23.11.2024 prędkość do 45 km/h, porywy do 85 km/h, kier. zach. Dotyczy powiatów: Koszalin, koszaliński i sławieński.
RSO	Woj. zachodniopomorskie (3 powiaty), IMGW-PIB wydał ostrzeżenie pierwszego stopnia o silnym wietrze
Uwagi	Najsilniejsze porywy wystąpią w nocy.



Instytut Meteorologii i Gospodarki Wodnej - Państwowy Instytut Badawczy
Biuro Meteorologicznych Prognoz Morskich - Wydział w Szczecinie
70-800 Szczecin ul. Przestrzenna 10
tel: 914342012
email: meteo.pomorze@imgw.pl
www: www.imgw.pl

Opracowanie niniejsze i jego format, jako przedmiot prawa autorskiego podlega ochronie prawnej, zgodnie z przepisami ustawy z dnia 4 lutego 1994r o prawie autorskim i prawach pokrewnych (dz. U. z 2006 r. Nr 90, poz. 631 z późn. zm.).

Wszelkie dalsze udostępnianie, rozpowszechnianie (przedruk, kopiowanie, wiadomości sms) jest dozwolone wyłącznie w formie dosłownej z bezwzględnym wskazaniem źródła informacji tj. IMGW-PIB.