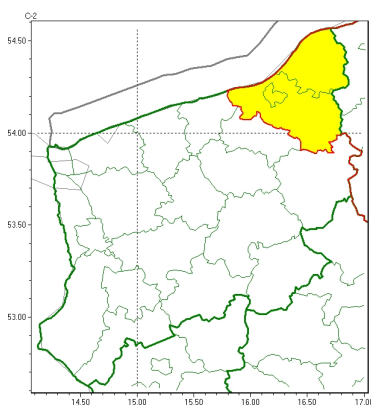


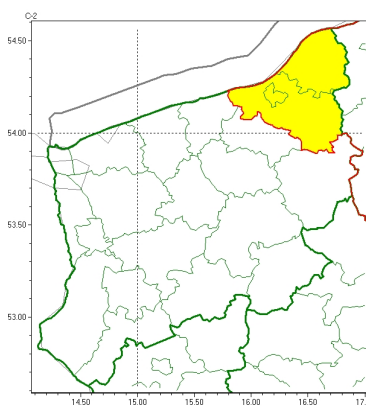


Zasięg ostrzeżeń w województwie

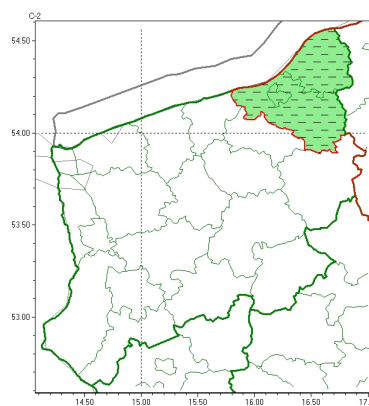
Intensywne opady śniegu
2024-11-23 12:31



Oblodzenie
2024-11-23 12:31



Silny wiatr
2024-11-23 12:31



WOJEWÓDZTWO ZACHODNIOPOMORSKIE
OSTRZEŻENIA METEOROLOGICZNE ZBIORCZO NR 247
WYKAZ OBOWIĄZUJĄCYCH OSTRZEŻEŃ
o godz. 12:31 dnia 23.11.2024

Zjawisko/Stopień zagrożenia	Silny wiatr/1 ODWOŁANIE
Obszar (w nawiasie numer ostrzeżenia dla powiatu)	powiaty: Koszalin(110), Koszaliński(117), Sławieński(118)
Czas odwołania	godz. 12:29 dnia 23.11.2024
Przyczyna	Zjawisko zakończyło się.
SMS	IMGW-PIB INFORMUJE: WIATR/- zachodniopomorskie (3 powiaty) 12:29/23.11.2024 ZJAWISKO ZAKOŃCZYŁO SIĘ. Dotyczy powiatów: Koszalin, Koszaliński i Sławieński.
RSO	Woj. zachodniopomorskie (3 powiaty), IMGW-PIB odwołał ostrzeżenie pierwszego stopnia o silnym wietrze
Uwagi	Brak.
Zjawisko/Stopień zagrożenia	Oblodzenie/1
Obszar (w nawiasie numer ostrzeżenia dla powiatu)	powiaty: Koszalin(112), Koszaliński(119), Sławieński(120)
Ważność	od godz. 18:00 dnia 23.11.2024 do godz. 04:00 dnia 24.11.2024
Prawdopodobieństwo	80%
Przebieg	Prognozuje się zamarzanie mokrej nawierzchni dróg i chodników po opadach mokrego śniegu i deszczu ze śniegiem powodujących ceich oblodzenie. Temperatura minimalna około -1°C, temperatura minimalna przy gruncie około -3°C.



SMS	IMGW-PIB OSTRZEGA: OBLODZENIE/1 zachodniopomorskie (3 powiaty) od 18:00/23.11 do 04:00/24.11.2024 temp. min. około -1st., przy gruncie około -3st., lisko. Dotyczy powiatów: Koszalin, koszaliński i sławieński.
RSO	Woj. zachodniopomorskie (3 powiaty), IMGW-PIB wydał ostrzeżenie pierwszego stopnia o oblodzeniu
Uwagi	Brak.
Zjawisko/Stopień zagrożenia	Intensywne opady śniegu/1
Obszar (w nawiasie numer ostrzeżenia dla powiatu)	powiaty: Koszalin(111), koszaliński(118), sławieński(119)
Ważność	od godz. 08:00 dnia 23.11.2024 do godz. 19:00 dnia 23.11.2024
Prawdopodobieństwo	70%
Przebieg	Prognozowane są przelotne opady śniegu powodujące przyrost pokrywy śnieżnej lokalnie o 10 cm.
SMS	IMGW-PIB OSTRZEGA: NIEG/1 zachodniopomorskie (3 powiaty) od 08:00/23.11 do 19:00/23.11.2024 przyrost pokrywy 10 cm. Dotyczy powiatów: Koszalin, koszaliński i sławieński.
RSO	Woj. zachodniopomorskie (3 powiaty), IMGW-PIB wydał ostrzeżenie pierwszego stopnia o intensywnych opadach śniegu
Uwagi	Opady śniegu będą przelotne, a ich natężenie zmienne, z lokalnymi różnicami w wysokości opadów. Towarzyszący opadom śniegu porywisty wiatr miejscami powodować będzie zawieje śnieżne.
<p>Opracowanie niniejsze i jego format, jako przedmiot prawa autorskiego podlega ochronie prawnej, zgodnie z przepisami ustawy z dnia 4 lutego 1994r o prawie autorskim i prawach pokrewnych (dz. U. z 2006 r. Nr 90, poz. 631 z późn. zm.). Wszelkie dalsze udostępnianie, rozpowszechnianie (przedruk, kopiowanie, wiadomości sms) jest dozwolone wyłącznie w formie dosłownej z bezwzględnym wskazaniem źródła informacji tj. IMGW-PIB.</p>	