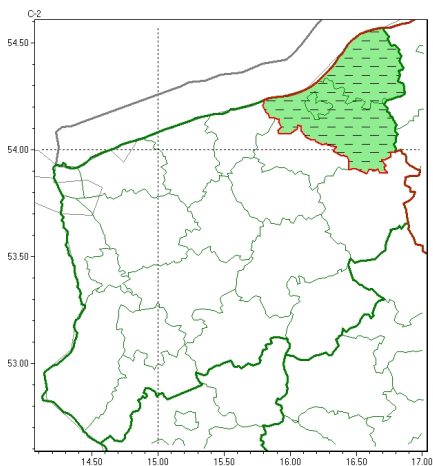


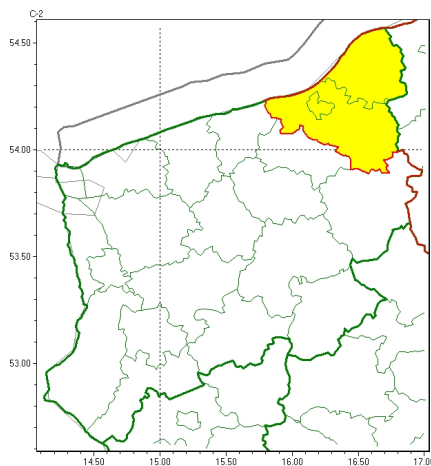


Zasięg ostrzeżeń w województwie

Intensywne opady śniegu
2024-11-23 15:56



Obłódzenie
2024-11-23 15:56



WOJEWÓDZTWO ZACHODNIOPOMORSKIE
OSTRZEŻENIA METEOROLOGICZNE ZBIORCZO NR 248
WYKAZ OBOWIĄZUJĄCYCH OSTRZEŻEŃ
o godz. 15:56 dnia 23.11.2024

Zjawisko/Stopień zagrożenia	Intensywne opady śniegu/1 ODWOŁANIE
Obszar (w nawiasie numer ostrzeżenia dla powiatu)	powiaty: Koszalin(111), Koszaliński(118), Sławieński(119)
Czas odwołania	godz. 15:56 dnia 23.11.2024
Przyczyna	Zjawisko zakończyło się. Opady śniegu będą jeszcze miejscami występować, ale z mniejszą intensywnością.
SMS	IMGW-PIB INFORMUJE: NIEG-/ zachodniopomorskie (3 powiaty) 15:56/23.11.2024 ZJAWISKO ZAKOŃCZYŁO SIĘ. Dotyczy powiatów: Koszalin, Koszaliński i Sławieński.
RSO	Woj. zachodniopomorskie (3 powiaty), IMGW-PIB odwołał ostrzeżenie pierwszego stopnia o intensywnych opadach śniegu
Uwagi	Brak.
Zjawisko/Stopień zagrożenia	Obłódzenie/1
Obszar (w nawiasie numer ostrzeżenia dla powiatu)	powiaty: Koszalin(112), Koszaliński(119), Sławieński(120)
Ważność	od godz. 18:00 dnia 23.11.2024 do godz. 04:00 dnia 24.11.2024
Prawdopodobieństwo	80%
Przebieg	Prognozuje się zamarzanie mokrej nawierzchni dróg i chodników po opadach mokrego śniegu i deszczu ze śniegiem powodujących oblodzenie. Temperatura minimalna około -1°C, temperatura minimalna przy gruncie około -3°C.



Instytut Meteorologii i Gospodarki Wodnej - Państwowy Instytut Badawczy
Biuro Meteorologicznych Prognoz Morskich - Wydział w Szczecinie
70-800 Szczecin ul. Przestrzenna 10
tel: 914342012
email: meteo.pomorze@imgw.pl
www: www.imgw.pl

SMS	IMGW-PIB OSTRZEGA: OBLODZENIE/1 zachodniopomorskie (3 powiaty) od 18:00/23.11 do 04:00/24.11.2024 temp. min. około -1st., przy gruncie około -3st., lisko. Dotyczy powiatów: Koszalin, koszaliński i sławieński.
RSO	Woj. zachodniopomorskie (3 powiaty), IMGW-PIB wydał ostrzeżenie pierwszego stopnia o oblodzeniu
Uwagi	Brak.
<p>Opracowanie niniejsze i jego format, jako przedmiot prawa autorskiego podlega ochronie prawnej, zgodnie z przepisami ustawy z dnia 4 lutego 1994r o prawie autorskim i prawach pokrewnych (dz. U. z 2006 r. Nr 90, poz. 631 z późn. zm.).</p> <p>Wszelkie dalsze udostępnianie, rozpowszechnianie (przedruk, kopiowanie, wiadomości sms) jest dozwolone wyłącznie w formie dosłownej z bezwzględnym wskazaniem źródła informacji tj. IMGW-PIB.</p>	