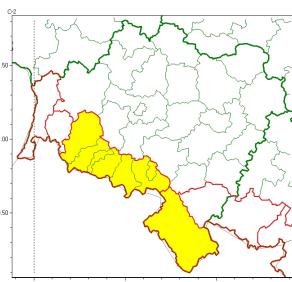


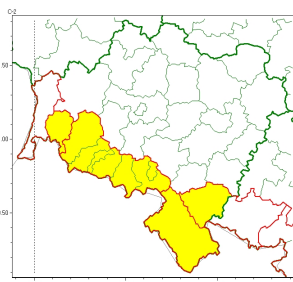


### Zasięg ostrzeżeń w województwie

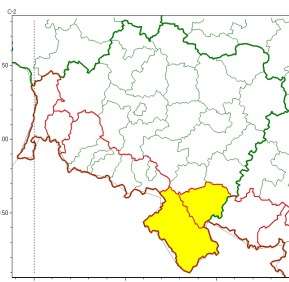
Intensywne opady śniegu  
2024-12-06 12:11



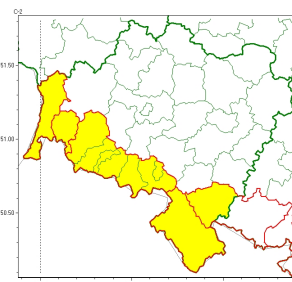
Oblodzenie  
2024-12-06 12:11



Opady mrozzące  
2024-12-06 12:11



Silny wiatr  
2024-12-06 12:11



**WOJEWÓDZTWO DOLNOŚLĄSKIE**  
**OSTRZEŻENIA METEOROLOGICZNE ZBIORCZO NR 341**  
**WYKAZ OBOWIĄZUJĄCYCH OSTRZEŻEŃ**  
**o godz. 12:11 dnia 06.12.2024**

Zjawisko/Stopień zagrożenia	Oblodzenie/1
Obszar (w nawiasie numer ostrzeżenia dla powiatu)	powiaty: Jelenia Góra(151), kamiennogórski(141), karkonoski(152), kłodzki(149), lubański(127), lwówecki(139), Wałbrzych(130), wałbrzyski(136), ząbkowicki(136)
Ważność	od godz. 18:00 dnia 06.12.2024 do godz. 08:00 dnia 07.12.2024
Prawdopodobieństwo	80%
Przebieg	Prognozuje się zamarzanie mokrej nawierzchni dróg i chodników po opadach deszczu i deszczu ze śniegiem powodujące ich oblodzenie. Temperatura minimalna od -1 do 1°C, temperatura minimalna przy gruncie około -2°C.
SMS	IMGW-PIB OSTRZEGA: OBLODZENIE/1 dolnośląskie (9 powiatów) od 18:00/06.12 do 08:00/07.12.2024 temp. min. od -1 st. do 1st., przy gruncie do -2 st., ślisko. Dotyczy powiatów: Jelenia Góra, kamiennogórski, karkonoski, kłodzki, lubański, lwówecki, Wałbrzych, wałbrzyski i ząbkowicki.
RSO	Woj. dolnośląskie (9 powiatów), IMGW-PIB wydał ostrzeżenie pierwszego stopnia o oblodzeniu
Uwagi	Brak.
Zjawisko/Stopień zagrożenia	Intensywne opady śniegu/1
Obszar (w nawiasie numer ostrzeżenia dla powiatu)	powiaty: Jelenia Góra(148), kamiennogórski(138), karkonoski(149), kłodzki(146), lwówecki(136), Wałbrzych(127), wałbrzyski(133)
Ważność	od godz. 07:00 dnia 06.12.2024 do godz. 16:00 dnia 06.12.2024
Prawdopodobieństwo	70%
Przebieg	Prognozowane są opady śniegu powodujące przyrost pokrywy śnieżnej w obszarach położonych powyżej 800 m n.p.m.o 10 cm.



<b>SMS</b>	IMGW-PIB OSTRZEGA: ŚNIEG/1 dolnośląskie (7 powiatów) od 07:00/06.12 do 16:00/06.12.2024 przyrost pokrywy powyżej 800 m n.p.m. 10 cm. Dotyczy powiatów: Jelenia Góra, kamiennogórski, karkonoski, kłodzki, lwówecki, Wałbrzych i wałbrzyski.
<b>RSO</b>	Woj. dolnośląskie (7 powiatów), IMGW-PIB wydał ostrzeżenie pierwszego stopnia o intensywnych opadach śniegu
<b>Uwagi</b>	Brak.
<b>Zjawisko/Stopień zagrożenia</b>	Opady marznące/1
<b>Obszar (w nawiasie numer ostrzeżenia dla powiatu)</b>	powiaty: kłodzki(147), ząbkowicki(134)
<b>Ważność</b>	od godz. 06:00 dnia 06.12.2024 do godz. 14:00 dnia 06.12.2024
<b>Prawdopodobieństwo</b>	70%
<b>Przebieg</b>	Prognozowane są lokalnie słabe opady marznącego deszczu lub mżawki powodujące gołoledź.
<b>SMS</b>	IMGW-PIB OSTRZEGA: MARZĄCEOPADY/1 dolnośląskie (2 powiaty) od 06:00/06.12 do 14:00/06.12.2024 marznące opady, drogi śliskie. Dotyczy powiatów: kłodzki i ząbkowicki.
<b>RSO</b>	Woj. dolnośląskie (2 powiaty), IMGW-PIB wydał ostrzeżenie pierwszego stopnia o opadach marznących
<b>Uwagi</b>	Brak.
<b>Zjawisko/Stopień zagrożenia</b>	Silny wiatr/1
<b>Obszar (w nawiasie numer ostrzeżenia dla powiatu)</b>	powiaty: Jelenia Góra(150), kamiennogórski(140), karkonoski(151), kłodzki(148), lubański(126), lwówecki(138), Wałbrzych(129), wałbrzyski(135), ząbkowicki(135), zgorzelecki(116)
<b>Ważność</b>	od godz. 05:00 dnia 06.12.2024 do godz. 14:00 dnia 06.12.2024
<b>Prawdopodobieństwo</b>	75%
<b>Przebieg</b>	Prognozuje się wystąpienie silnego wiatru o średniej prędkości do 35 km/h, w porywach do 80 km/h, z południa i południowego zachodu.
<b>SMS</b>	IMGW-PIB OSTRZEGA: WIATR/1 dolnośląskie (10 powiatów) od 05:00/06.12 do 14:00/06.12.2024 prędkość do 35 km/h, porywy do 80 km/h, S i SW. Dotyczy powiatów: Jelenia Góra, kamiennogórski, karkonoski, kłodzki, lubański, lwówecki, Wałbrzych, wałbrzyski, ząbkowicki i zgorzelecki.
<b>RSO</b>	Woj. dolnośląskie (10 powiatów), IMGW-PIB wydał ostrzeżenie pierwszego stopnia o silnym wietrze
<b>Uwagi</b>	Brak.
<p>Opracowanie niniejsze i jego format, jako przedmiot prawa autorskiego podlega ochronie prawnej, zgodnie z przepisami ustawy z dnia 4 lutego 1994r o prawie autorskim i prawach pokrewnych (dz. U. z 2006 r. Nr 90, poz. 631 z późn. zm.). Wszelkie dalsze udostępnianie, rozpowszechnianie (przedruk, kopiowanie, wiadomość sms) jest dozwolone wyłącznie w formie dosłownej z bezwzględnym wskazaniem źródła informacji tj. IMGW-PIB.</p>	